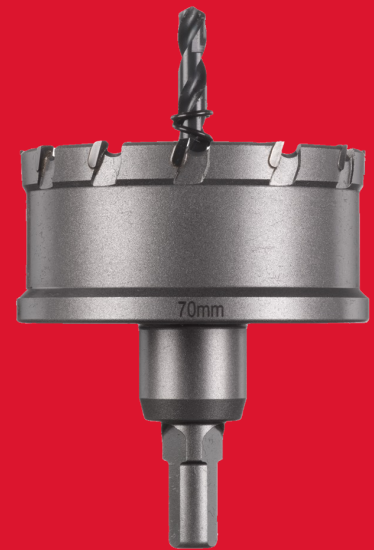


# Holesaw TCT 70mm - 1pc

## SCIES CLOCHES TCT

- La technologie des dents en carbure offre les meilleures performances, la plus grande vitesse et une durée de vie 10 fois supérieure à celle des scies cloches bi-métal standard. Les dents peuvent également être réaffûtées.
- Profondeur de coupe extra profonde de 25 mm pour le perçage dans les tôles et les tuyaux.
- La conception de la scie à trous en une seule pièce solide réduit les oscillations et les vibrations pour un perçage précis.
- L'arrêt de sécurité empêche le surperçage pour une meilleure sécurité.
- Le ressort d'éjection permet d'éjecter la balle, d'éviter les blocages et de gagner du temps.
- Avec réception de la tige à 3 plats pour éviter que la scie ne glisse dans le mandrin et pour assurer une transmission maximale du couple. Diamètres 16-76 mm avec 10 mm et >80 mm avec 13 mm de réception de la tige à 3 plats.
- Foret pilote et ressort remplaçables.
- Utilisez un lubrifiant réfrigérant pour prolonger la durée de vie de la scie à trous. Pour les métaux, utilisez de l'huile de coupe, pour l'aluminium de la térébenthine, pour les plastiques de l'eau et pour la fonte un foret sec.
- Conçu pour percer dans l'acier (<math><1200\text{N/mm}^2</math>) jusqu'à 4 mm, acier inoxydable jusqu'à 2 mm, l'aluminium, le zinc, la fonte, le cuivre, le fibre de verre et le PVC



(mm)	70
Article Number	4932479053
Conditionné par	1
Profondeur de coupe (mm)	25