

# FBSR 5-6 - Pont enfichable



3001596

<https://www.phoenixcontact.com/fr/produits/3001596>

Veillez tenir compte du fait que les données affichées dans ce document PDF proviennent de notre catalogue en ligne. Vous trouverez les données complètes dans la documentation utilisateur. Nos conditions générales d'utilisation des téléchargements sont applicables.

Pont enfichable, pas: 6,2 mm, nombre de pôles: 5, coloris: rouge



## Données commerciales

Référence	3001596
Conditionnement	50 Unité(s)
Commande minimum	50 Unité(s)
Clé de vente	BE2Z2X
Product key	BE2Z2X
Page catalogue	Page 98 (C-1-2019)
GTIN	4046356891189
Poids par pièce (emballage compris)	3 g
Poids par pièce (hors emballage)	2,9 g
Numéro du tarif douanier	85366990
Pays d'origine	CN

## Caractéristiques techniques

### Propriétés du produit

Type de produit	Pont enfichable
Nombre de pôles	5
Pas	6,2 mm

### Propriétés électriques

Courant de charge maximal	24 A (Les valeurs de courant des ponts peuvent varier en fonction des blocs de jonction utilisés. Vous trouverez les valeurs précises dans les données de chaque bloc de jonction.)
---------------------------	---

### Caractéristiques de raccordement

Courant de charge maximal	24 A (Les valeurs de courant des ponts peuvent varier en fonction des blocs de jonction utilisés. Vous trouverez les valeurs précises dans les données de chaque bloc de jonction.)
---------------------------	---

### Dimensions

Pas	6,2 mm
-----	--------

### Indications sur les matériaux

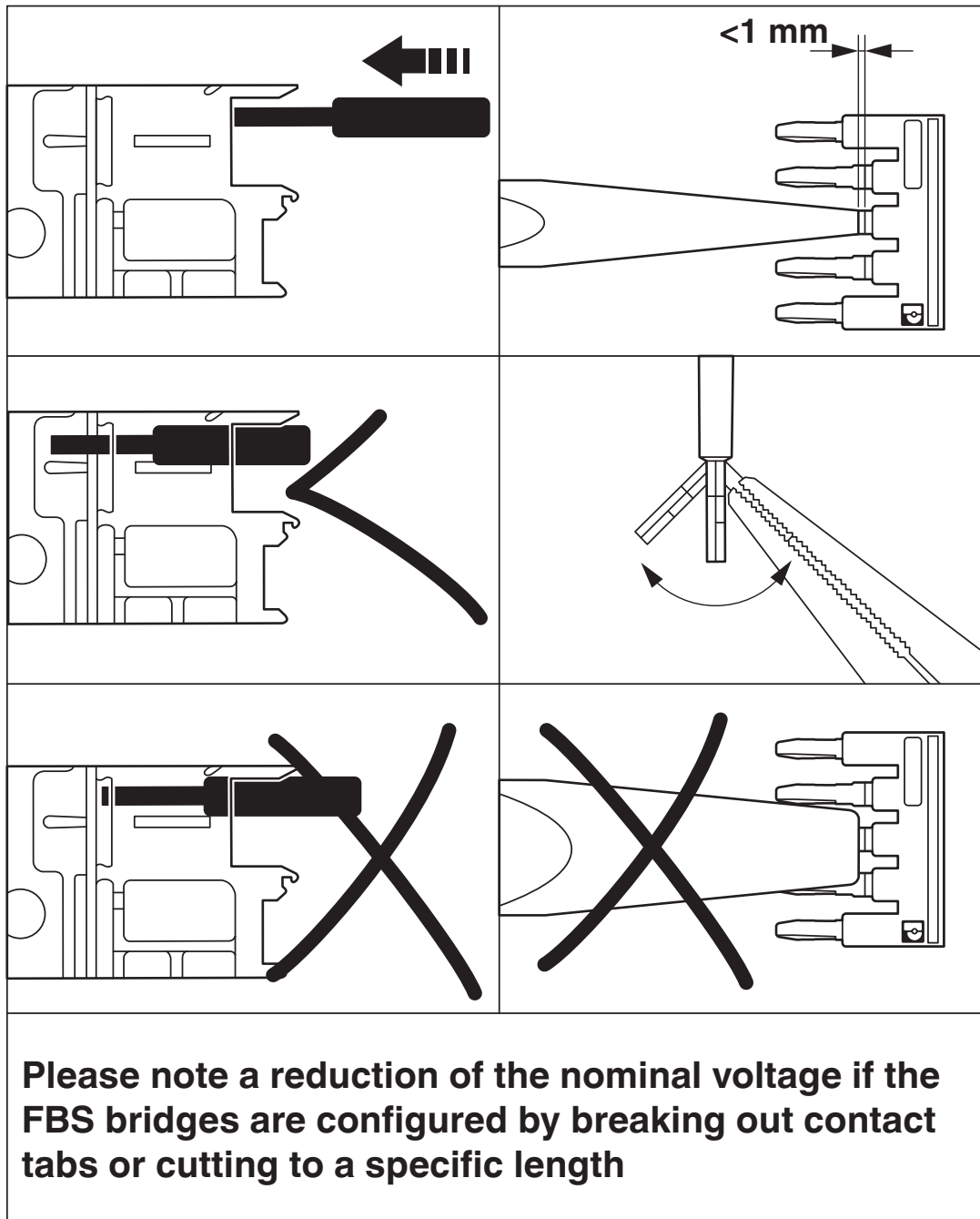
Coloris	rouge
Matériau	Cuivre
Classe d'inflammabilité selon UL 94	V0
Matériau isolant	PA

### Montage

Type de montage	Montage par enfichage
-----------------	-----------------------

## Dessins

Dessin schématique



# FBSR 5-6 - Pont enfichable



3001596

<https://www.phoenixcontact.com/fr/produits/3001596>

## Classifications

### ECLASS

ECLASS-11.0	27141140
ECLASS-12.0	27141140
ECLASS-13.0	27250303

### ETIM

ETIM 9.0	EC000489
----------	----------

### UNSPSC

UNSPSC 21.0	39121400
-------------	----------

# FBSR 5-6 - Pont enfichable

3001596

<https://www.phoenixcontact.com/fr/produits/3001596>



## Conformité environnementale

China RoHS

Période d'utilisation conforme : illimitée = EFUP-e

Aucune substance dangereuse dépassant les valeurs seuils ;

# FBSR 5-6 - Pont enfichable

3001596

<https://www.phoenixcontact.com/fr/produits/3001596>



## Accessoires

### CUTFOX-FBS - Pince coupante frontale

1212124

<https://www.phoenixcontact.com/fr/produits/1212124>



**Outil de coupe**, pour séparer les barres de pontage des ponts enfichables FBS ... et des ponts d'insertion EB ...

### FBSC - Cache de protection

3012325

<https://www.phoenixcontact.com/fr/produits/3012325>



Couvercle, assure la protection contre le contact en cas de ponts FBS ...-5 et FBS ...-6 découpés en longueur, coloris : rouge

Phoenix Contact 2023 © - Tous droits réservés

<https://www.phoenixcontact.com>

PHOENIX CONTACT SAS

52 Boulevard de Beaubourg Emerainville

77436 Marne La Vallée Cedex 2 France

+33 (0) 1 60 17 98 98

[documentation@phoenixcontact.fr](mailto:documentation@phoenixcontact.fr)