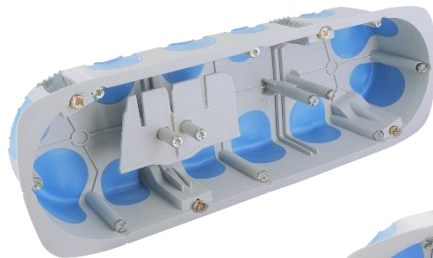
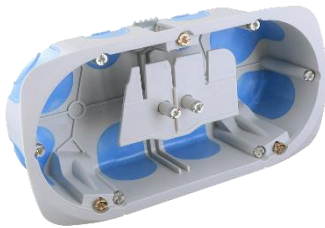


## BOÎTIERS D'ENCASTREMENT MULTIPOSTES MULTIMAT NO AIR RE2020

<b>FONCTION :</b>	Boîtiers conformes RE 2020 pour l'installation d'appareillages monoposte et monobloc
<b>LES + PRODUITS :</b>	<p>Collerette d'appui extra-large avec repère d'alignement des boîtes</p> <p>Pattes métalliques imperdables avec vis de serrage double filet</p> <p>Maintien des tubes ICTA grâce à un <b>bouurrelet anti-arrachement</b></p> <p>Entrées de tubes <b>M16/20/25 avec languettes</b> pour l'arrachement des membranes.</p> <p>Entrées latérales M20/25</p> <p><b>Compatibles avec tous les appareillages</b> : couper les tubulures dans le cas d'appareillages monobloc</p>
<b>MATIERE :</b>	<b>Corps</b> : Polypropylène. <b>Membranes</b> : SEBS
<b>TENUE AU FIL INCANDESCENT :</b>	850°C
<b>TEMPERATURE DE TRAVAIL :</b>	-15°C / +60°C
<b>INSTALLATION :</b>	Montage dans des cloisons de 10 à 23 mm
<b>COULEUR :</b>	<b>Corps</b> : Gris. <b>Membranes</b> : Bleues
<b>NORMALISATION :</b>	Conforme à la norme EN 60670-1:2005 Dédié RE2020



### TENUE DE LA BOÎTE RENFORCÉE

- collerette d'appui plus large (+ 2 mm)
- pattes de serrage plus larges (+ 2 mm)
- meilleure emprise sur le placo (+ 2,5 mm)

Un séparateur CF/Cf par boîte.

Réf. BLM	Désignation	Ø de perçage	Prof.	Dimensions extérieures (LxlxP)	Nombre d'entrées	Cond.	Sur-Cond.
682710	Multimat No Air Double entraxe 71	67	40	145x75x40	8	25	1 500
682715	Multimat No Air Double entraxe 71	67	50	145x75x50	8	25	1 200
683710	Multimat No Air Triple entraxe 71	67	40	215x75x40	12	25	1 000
683715	Multimat No Air Triple entraxe 71	67	50	215x75x50	12	25	900
684710	Multimat No Air 4 postes entraxe 71	67	40	285x75x40	16	25	750
684715	Multimat No Air 4 postes entraxe 71	67	50	285x75x50	16	25	600

Cotes en mm