

PTFIX 2X1,5 YE - Bloc distributeur



1045931

<https://www.phoenixcontact.com/fr/produits/1045931>

Veillez tenir compte du fait que les données affichées dans ce document PDF proviennent de notre catalogue en ligne. Vous trouverez les données complètes dans la documentation utilisateur. Nos conditions générales d'utilisation des téléchargements sont applicables.



Bloc distributeur, Module de base, tension nominale: 450 V, intensité nominale: 17,5 A, nombre de connexions: 2, type de raccordement: Raccordement Push-in, section : 0,14 mm² - 2,5 mm², type de montage: encliquetage sur l'adaptateur de profilé, Montage direct avec bride, Volant, coloris: jaune

Données commerciales

| | |
|-------------------------------------|---------------------|
| Référence | 1045931 |
| Conditionnement | 50 Unité(s) |
| Commande minimum | 50 Unité(s) |
| Clé de vente | BEA111 |
| Product key | BEA111 |
| Page catalogue | Page 429 (C-1-2019) |
| GTIN | 4055626639468 |
| Poids par pièce (emballage compris) | 1,908 g |
| Poids par pièce (hors emballage) | 1,908 g |
| Numéro du tarif douanier | 85369010 |
| Pays d'origine | PL |

PTFIX 2X1,5 YE - Bloc distributeur



1045931

<https://www.phoenixcontact.com/fr/produits/1045931>

Caractéristiques techniques

Propriétés du produit

| | |
|----------------------|-------------------|
| Type de produit | Bloc distributeur |
| Nombre de connexions | 2 |
| Nombre de rangées | 1 |
| Potentiels | 1 |

Propriétés d'isolation

| | |
|-------------------------|-----|
| Catégorie de surtension | III |
| Degré de pollution | 3 |

Propriétés électriques

| | |
|---|--------|
| Tension de choc assignée | 6 kV |
| Puissance dissipée maximale en condition nominale | 0,56 W |

Caractéristiques de raccordement

| | |
|---|---|
| Nombre de raccordements par étage | 2 |
| Section nominale | 1,5 mm ² |
| Section assignée AWG | 14 |
| Longueur à dénuder | 8 mm ... 10 mm |
| Gabarit | A1 / B1 |
| Connexion selon la norme | CEI 60998-2-2 |
| Section de conducteur rigide | 0,14 mm ² ... 2,5 mm ² |
| Section du conducteur AWG | 26 ... 14 (conversion selon CEI) |
| Section de conducteur souple | 0,14 mm ² ... 1,5 mm ² |
| Section de conducteur souple [AWG] | 26 ... 16 (conversion selon CEI) |
| Section de conducteur flexible (embout sans douille en plastique) | 0,14 mm ² ... 1,5 mm ² |
| Section de conducteur flexible (embout avec douille en plastique) | 0,14 mm ² ... 1,5 mm ² |
| Int. nom. | 17,5 A |
| Courant de charge maximal | 21 A (pour une section de conducteur de 2,5 mm ²) |
| Courant cumulé maximal | 21 A |
| Tension nominale | 450 V |

Section de raccordement par enfichage direct

| | |
|---|--|
| Section de conducteur rigide | 0,34 mm ² ... 2,5 mm ² |
| Section de conducteur rigide [AWG] | 26 ... 14 (conversion selon CEI) |
| Section de conducteur flexible (embout sans douille en plastique) | 0,34 mm ² ... 1,5 mm ² |
| Section de conducteur flexible (embout avec douille en plastique) | 0,34 mm ² ... 1,5 mm ² |

Dimensions

| | |
|------------|---------|
| Largeur | 4,2 mm |
| Hauteur | 21,6 mm |
| Profondeur | 17,7 mm |

Indications sur les matériaux

| | |
|---|-------------|
| Coloris | jaune |
| Classe d'inflammabilité selon UL 94 | V0 |
| Groupe d'isolant | I |
| Matériau isolant | PA |
| Utilisation d'un isolant statique au froid | -60 °C |
| Indice relatif température matériau isolant (Elec. ; UL 746 B) | 130 °C |
| Protection anti-incendie pour véhicules ferroviaires (DIN EN 45545-2) R22 | HL 1 - HL 3 |
| Protection anti-incendie pour véhicules ferroviaires (DIN EN 45545-2) R23 | HL 1 - HL 3 |
| Protection anti-incendie pour véhicules ferroviaires (DIN EN 45545-2) R24 | HL 1 - HL 3 |
| Protection anti-incendie pour véhicules ferroviaires (DIN EN 45545-2) R26 | HL 1 - HL 3 |
| Inflammabilité en surface NFPA 130 (ASTM E 162) | réussi |
| Densité de gaz de combustion optique spécifique NFPA 130 (ASTM E 662) | réussi |
| Toxicité des gaz de combustion NFPA 130 (SMP 800C) | réussi |

Contrôles électriques

Essai de tension de choc

| | |
|-----------------------------------|--------------|
| Tension témoin valeur de consigne | 7,3 kV |
| Résultat | Essai réussi |

Essai d'échauffement

| | |
|--|---|
| Exigence contrôle de l'échauffement | Augmentation de température ≤ 45 K |
| Résultat | Essai réussi |
| Capacité de charge de courte durée 1,5 mm ² | 0,18 kA |
| Capacité de charge de courte durée 2,5 mm ² | 0,3 kA |
| Résultat | Essai réussi |

Rigidité diélectrique à fréquence industrielle

| | |
|-----------------------------------|--------------|
| Tension témoin valeur de consigne | 1,89 kV |
| Résultat | Essai réussi |

Propriétés mécaniques

Caractéristiques mécaniques

| | |
|------------------------|-----|
| Paroi latérale ouverte | non |
|------------------------|-----|

Contrôles mécaniques

Résistance mécanique

| | |
|----------|--------------|
| Résultat | Essai réussi |
|----------|--------------|

Fixation sur le support

PTFIX 2X1,5 YE - Bloc distributeur



1045931

<https://www.phoenixcontact.com/fr/produits/1045931>

| | |
|-----------------------------------|---|
| Profilé/support de fixation | NS 35/NS 15 |
| Force d'essai, valeur de consigne | 1 N |
| Résultat | Essai réussi |
| Remarque | <p>Lors de la juxtaposition de plusieurs blocs, il faut mettre en place les éléments de base de manière à ce que 2 blocs au maximum puissent être suspendus librement entre eux. Les éléments de bride doivent être mis en place tous les 9 blocs et, avec des picots latéraux, tous les 12 blocs.</p> <p>Selon l'utilisation et la charge mécanique, il est également possible de choisir d'autres dispositions des accessoires de montage.</p> <p>L'adaptateur de rail DIN PTFIX 1,5-NS35 est prévu pour 13 blocs au maximum.</p> |

Recherche de dommages et de desserrage des conducteurs

| | |
|-----------------------------|------------------------------|
| Vitesse de rotation | 10 tr./min |
| Tours | 135 |
| Section de conducteur/poids | 0,14 mm ² /0,2 kg |
| | 1,5 mm ² /0,4 kg |
| | 2,5 mm ² /0,7 kg |
| Résultat | Essai réussi |

Conditions environnementales et de durée de vie

Vieillessement

| | |
|-----------------------|--------------|
| Cycles de température | 192 |
| Résultat | Essai réussi |

Essai au brûleur à aiguille

| | |
|----------------|--------------|
| Temps d'action | 30 s |
| Résultat | Essai réussi |

Oscillations/grésillements sur bande large

| | |
|---------------------------|--|
| Spécification de contrôle | DIN EN 50155 (VDE 0115-200):2018-05 |
| Spectre | Essai de durée de vie catégorie 2, sur bâti tournant |
| Fréquence | $f_1 = 5 \text{ Hz}$ à $f_2 = 250 \text{ Hz}$ |
| Niveau ASD | 6,12 (m/s ²) ² /Hz |
| Accélération | 3,12g |
| Durée de contrôle par axe | 5 h |
| Sens du contrôle | Axes X, Y et Z |
| Résultat | Essai réussi |

Chocs

| | |
|----------------------------------|-------------------------------------|
| Spécification de contrôle | DIN EN 50155 (VDE 0115-200):2018-05 |
| Forme de choc | Semi-sinusoidal |
| Accélération | 30g |
| Durée des chocs | 18 ms |
| Nombre de chocs dans chaque sens | 3 |

PTFIX 2X1,5 YE - Bloc distributeur



1045931

<https://www.phoenixcontact.com/fr/produits/1045931>

| | |
|------------------|-------------------------------|
| Sens du contrôle | Axes X, Y et Z (pos. et nég.) |
| Résultat | Essai réussi |

Conditions ambiantes

| | |
|---|--|
| Température ambiante (stockage/transport) | -25 °C ... 60 °C (pour une période limitée, pas plus de 24 h, de -60 °C °C à +70 °C) |
| Température ambiante (montage) | -5 °C ... 70 °C |
| Température ambiante (confirmation) | -5 °C ... 70 °C |
| Humidité de l'air admissible (stockage/transport) | 30 % ... 70 % |

Normes et spécifications

| | |
|--------------------------|---------------|
| Connexion selon la norme | CEI 60998-2-2 |
|--------------------------|---------------|

Montage

| | |
|-----------------|--|
| Type de montage | encliquetage sur l'adaptateur de profilé |
| | Montage direct avec bride |
| | Volant |

PTFIX 2X1,5 YE - Bloc distributeur

1045931

<https://www.phoenixcontact.com/fr/produits/1045931>



Dessins

Schéma de connexion



PTFIX 2X1,5 YE - Bloc distributeur



1045931

<https://www.phoenixcontact.com/fr/produits/1045931>

Homologations

To download certificates, visit the product detail page: <https://www.phoenixcontact.com/fr/produits/1045931>

| DNV Identifiant de l'homologation: TAE00002TT-04 | | | | |
|--|------------------------|--------------------------|-------------|----------------|
| | Tension nominale U_N | Intensité nominale I_N | Section AWG | Section mm^2 |
| | 500 V | 24 A | - | - |

| CSA Identifiant de l'homologation: 13631 | | | | |
|--|------------------------|--------------------------|-------------|----------------|
| | Tension nominale U_N | Intensité nominale I_N | Section AWG | Section mm^2 |
| Groupe utilisateur B | 300 V | 20 A | 26 - 12 | - |
| Groupe utilisateur C | 150 V | 20 A | 26 - 12 | - |
| Groupe utilisateur D | 300 V | 10 A | 26 - 12 | - |

| CB Scheme IECEE CB Scheme Identifiant de l'homologation: DE1-63083 | |
|---|--|
|---|--|

| EAC EAC Identifiant de l'homologation: RU C-DE.BL08.B.00644 | |
|--|--|
|--|--|

| LR LR Identifiant de l'homologation: LR2002627TA | |
|---|--|
|---|--|

| BV BV Identifiant de l'homologation: 59146/A0 BV | |
|---|--|
|---|--|

| VDE Zeichengenehmigung Identifiant de l'homologation: 40047798 | |
|--|--|
|--|--|

| cULus Recognized Identifiant de l'homologation: E60425 | | | | |
|--|------------------------|--------------------------|-------------|----------------|
| | Tension nominale U_N | Intensité nominale I_N | Section AWG | Section mm^2 |
| Groupe utilisateur B | 300 V | 20 A | 26 - 12 | - |
| Groupe utilisateur C | | | | |

PTFIX 2X1,5 YE - Bloc distributeur



1045931

<https://www.phoenixcontact.com/fr/produits/1045931>

| | | | | |
|----------------------|-------|------|---------|---|
| | 150 V | 20 A | 26 - 12 | - |
| Groupe utilisateur F | | | | |
| | 500 V | 20 A | 26 - 12 | - |
| Groupe utilisateur D | | | | |
| | 300 V | 10 A | 26 - 12 | - |

PTFIX 2X1,5 YE - Bloc distributeur



1045931

<https://www.phoenixcontact.com/fr/produits/1045931>

Classifications

ECLASS

| | |
|-------------|----------|
| ECLASS-11.0 | 27141120 |
| ECLASS-13.0 | 27250118 |

ETIM

| | |
|----------|----------|
| ETIM 8.0 | EC000897 |
|----------|----------|

UNSPSC

| | |
|-------------|----------|
| UNSPSC 21.0 | 39121400 |
|-------------|----------|

PTFIX 2X1,5 YE - Bloc distributeur



1045931

<https://www.phoenixcontact.com/fr/produits/1045931>

Conformité environnementale

| | |
|------------|--|
| China RoHS | Période d'utilisation conforme : illimitée = EFUP-e |
| | Aucune substance dangereuse dépassant les valeurs seuils ; |

PTFIX 2X1,5 YE - Bloc distributeur

1045931

<https://www.phoenixcontact.com/fr/produits/1045931>



Accessoires

PTFIX 1,5-F - Bride

1049503

<https://www.phoenixcontact.com/fr/produits/1049503>

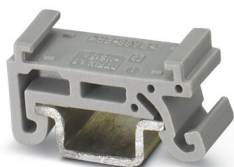


Bride, avec fixation vissable, type de montage: Montage vissé, coloris: gris

PTFIX 1,5-NS15A - Adaptateur de montage sur profilé

1049500

<https://www.phoenixcontact.com/fr/produits/1049500>



Adaptateur de montage sur profilé, largeur: 8 mm, hauteur: 21,6 mm

PTFIX 2X1,5 YE - Bloc distributeur

1045931

<https://www.phoenixcontact.com/fr/produits/1045931>



PTFIX 1,5-NS35 - Adaptateur de montage sur profilé

1049497

<https://www.phoenixcontact.com/fr/produits/1049497>

Adaptateur de montage sur profilé, largeur: 21,6 mm, hauteur: 58,1 mm



PTFIX 1,5-NS35AD - Adaptateur de montage sur profilé

1049498

<https://www.phoenixcontact.com/fr/produits/1049498>

Adaptateur de montage sur profilé, pour NS 35 pour la fixation de deux rangées de blocs répartiteurs PTFIX 1,5, largeur: 8 mm, hauteur: 44,4 mm



PTFIX 2X1,5 YE - Bloc distributeur

1045931

<https://www.phoenixcontact.com/fr/produits/1045931>



PTFIX 1,5-RZF - Adaptateur de montage

1050613

<https://www.phoenixcontact.com/fr/produits/1050613>

Adaptateur pour montage direct



MPS-MT 1-S4-B RD - Accessoires

1982800

<https://www.phoenixcontact.com/fr/produits/1982800>

Point test, Accessoires



PTFIX 2X1,5 YE - Bloc distributeur

1045931

<https://www.phoenixcontact.com/fr/produits/1045931>



SK 3,8 REEL P4,15 WH CUS - Carte de marquage

0825990

<https://www.phoenixcontact.com/fr/produits/0825990>



Carte de marquage, à commander : sous forme de carte, blanc, impression selon les indications du client, type de montage: collage, pour bloc de jonction au pas de : 4,15 mm, surface utile: sans fin x 3,8 mm

TML (EX3,8)R - Bandes de repérage

0801837

<https://www.phoenixcontact.com/fr/produits/0801837>



Bandes de repérage, Rouleau, blanc, vierge, repérable avec : THERMOMARK E.300 (D)/600 (D), THERMOMARK ROLL 2.0, THERMOMARK ROLL, THERMOMARK ROLL X1, THERMOMARK ROLLMaster 300/600, THERMOMARK X1.2, type de montage: collage, surface utile: sans fin x 3,8 mm

PTFIX 2X1,5 YE - Bloc distributeur

1045931

<https://www.phoenixcontact.com/fr/produits/1045931>

TML (104X3,8)R - Bandes de repérage

0801833

<https://www.phoenixcontact.com/fr/produits/0801833>



Bandes de repérage, Rouleau, blanc, vierge, repérable avec : THERMOMARK E.300 (D)/600 (D), THERMOMARK ROLL 2.0, THERMOMARK ROLL, THERMOMARK ROLL X1, THERMOMARK ROLLMaster 300/600, THERMOMARK X1.2, type de montage: collage, pour bloc de jonction au pas de : 104 mm, surface utile: 104 x 3,8 mm, Nombre d'étiquettes: 2500

TML (104X2,8)R - Bandes de repérage

0801832

<https://www.phoenixcontact.com/fr/produits/0801832>



Bandes de repérage, Rouleau, blanc, vierge, repérable avec : THERMOMARK E.300 (D)/600 (D), THERMOMARK ROLL 2.0, THERMOMARK ROLL, THERMOMARK ROLL X1, THERMOMARK ROLLMaster 300/600, THERMOMARK X1.2, type de montage: collage, pour bloc de jonction au pas de : 104 mm, surface utile: 104 x 2,8 mm, Nombre d'étiquettes: 2500

PTFIX 2X1,5 YE - Bloc distributeur



1045931

<https://www.phoenixcontact.com/fr/produits/1045931>

TML (EX2,8)R - Bandes de repérage

0801836

<https://www.phoenixcontact.com/fr/produits/0801836>



Bandes de repérage, Rouleau, blanc, vierge, repérable avec : THERMOMARK E.300 (D)/600 (D), THERMOMARK ROLL 2.0, THERMOMARK ROLL, THERMOMARK ROLL X1, THERMOMARK ROLLMASTER 300/600, THERMOMARK X1.2, type de montage: collage, pour bloc de jonction au pas de : 30000 mm, surface utile: sans fin x 2,8 mm

SK 2,8 REEL P4,15 WH CUS - Carte de marquage

8199987

<https://www.phoenixcontact.com/fr/produits/8199987>



Carte de marquage, à commander : sous forme de carte, blanc, impression selon les indications du client, type de montage: collage, pour bloc de jonction au pas de : 4,15 mm, surface utile: sans fin x 2,8 mm

PTFIX 2X1,5 YE - Bloc distributeur



1045931

<https://www.phoenixcontact.com/fr/produits/1045931>

US-TML (104X3,8) - Repères pour blocs de jonction

0830768

<https://www.phoenixcontact.com/fr/produits/0830768>



Repères pour blocs de jonction, Carte, blanc, vierge, repérable avec :
BLUEMARK ID COLOR, BLUEMARK ID, THERMOMARK PRIME,
THERMOMARK CARD 2.0, THERMOMARK CARD, type de montage: collage,
surface utile: 104 x 3,8 mm, Nombre d'étiquettes: 22

US-TML (104X2,8) - Repères pour blocs de jonction

0830767

<https://www.phoenixcontact.com/fr/produits/0830767>



Repères pour blocs de jonction, Carte, blanc, vierge, repérable avec :
BLUEMARK ID COLOR, BLUEMARK ID, THERMOMARK PRIME,
THERMOMARK CARD 2.0, THERMOMARK CARD, type de montage: collage,
surface utile: 104 x 2,8 mm, Nombre d'étiquettes: 26

PTFIX 2X1,5 YE - Bloc distributeur



1045931

<https://www.phoenixcontact.com/fr/produits/1045931>

SK U/3,8 WH:UNBEDRUCKT - Carte de marquage

0803906

<https://www.phoenixcontact.com/fr/produits/0803906>



Carte de marquage, Din A4, blanc, vierge, repérable avec : PLOTMARK, CMS-P1-PLOTTER, Systèmes d'impression de bureau, type de montage: collage, pour bloc de jonction au pas de : 210 mm, surface utile: 186 x 3,8 mm, Nombre d'étiquettes: 1440

SK U/2,8 WH:UNBEDRUCKT - Carte de marquage

0803883

<https://www.phoenixcontact.com/fr/produits/0803883>



Carte de marquage, Din A4, blanc, vierge, repérable avec : PLOTMARK, CMS-P1-PLOTTER, Systèmes d'impression de bureau, type de montage: collage, pour bloc de jonction au pas de : 210 mm, surface utile: 186 x 2,8 mm, Nombre d'étiquettes: 3600

PTFIX 2X1,5 YE - Bloc distributeur

1045931

<https://www.phoenixcontact.com/fr/produits/1045931>



MM-TML (EX3,8)R C1 WH/BK - Etiquette

1092026

<https://www.phoenixcontact.com/fr/produits/1092026>



Etiquette, Rouleau, blanc/noir, vierge, repérable avec : THERMOFOX, THERMOMARK GO, THERMOMARK GO.K, type de montage: collage, surface utile: sans fin x 2,8 mm

ISH 1,5/0,2 - Manchon isolant

3206131

<https://www.phoenixcontact.com/fr/produits/3206131>



Manchon isolant, coloris: blanc

PTFIX 2X1,5 YE - Bloc distributeur

1045931

<https://www.phoenixcontact.com/fr/produits/1045931>



ISH 1,5/0,5 - Manchon isolant

3031034

<https://www.phoenixcontact.com/fr/produits/3031034>



Manchon isolant, coloris: gris

Phoenix Contact 2023 © - Tous droits réservés

<https://www.phoenixcontact.com>

PHOENIX CONTACT SAS

52 Boulevard de Beaubourg Emerainville

77436 Marne La Vallée Cedex 2 France

+33 (0) 1 60 17 98 98

documentation@phoenixcontact.fr