

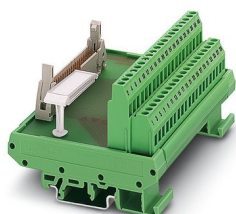
# FLKM 40 - Module interface

2281076

<https://www.phoenixcontact.com/fr/produits/2281076>



Veillez tenir compte du fait que les données affichées dans ce document PDF proviennent de notre catalogue en ligne. Vous trouverez les données complètes dans la documentation utilisateur. Nos conditions générales d'utilisation des téléchargements sont applicables.



Module VARIOFACE, connexion vissée, avec connecteur pour câble en nappe, se monte sur profilé NS 32 ou NS 35/7,5, avec connecteur mâle et crans d'arrêt longs et courts pour connecteurs femelles, 40 pôles

## Données commerciales

Référence	2281076
Conditionnement	5 Unité(s)
Commande minimum	5 Unité(s)
Clé de vente	CK2212
Product key	CK2212
Page catalogue	Page 242 (IF-2007)
GTIN	4017918054526
Poids par pièce (emballage compris)	209,12 g
Poids par pièce (hors emballage)	168,2 g
Numéro du tarif douanier	85369010
Pays d'origine	DE

# FLKM 40 - Module interface



2281076

<https://www.phoenixcontact.com/fr/produits/2281076>

## Caractéristiques techniques

### Propriétés du produit

Type de produit	Module de transmission
Gamme de produits	VARIOFACE
Nombre de pôles	40
Nombre de voies	32

### Propriétés d'isolation

Isolant	Isolation fonctionnelle
---------	-------------------------

### Propriétés d'isolation: Distances dans l'air et lignes de fuite

Isolant	Isolation fonctionnelle
Catégorie de surtension	II
Degré de pollution	2

### Propriétés électriques

Nombre de voies	32
Tension de service (AC)	$\leq 30$ V AC
Tension de service (DC)	$\leq 60$ V DC
Courant (par branche)	$\leq 1$ A

### Distances dans l'air et lignes de fuite

Tension d'isolement assignée	63 V
Tension de tenue aux chocs assignée	0,6 kV (1,2 / 50 $\mu$ s)

### Automate pris en charge ALLEN-BRADLEY SLC 500

Carte E/S adaptée	1746 OB 32
	1746 OV 32
	1746 IB 32
	1746 IV 32

## Caractéristiques de raccordement

### Raccordement 1 (niveau de commande)

Connexion selon la norme	CEI 60603-13
Type de raccordement	IDC/FLK connecteur mâle
Nombre de connexions	1
Nombre de pôles	40
Cycles d'enfichage	> 50
Pas	2,54 mm

### Raccordement 2 (niveau terrain)

Type de raccordement	Raccordement vissé
Longueur à dénuder	8 mm
Filetage vis	M3

# FLKM 40 - Module interface



2281076

<https://www.phoenixcontact.com/fr/produits/2281076>

Nombre de pôles	40
Section de conducteur rigide	0,2 mm <sup>2</sup> ... 4 mm <sup>2</sup>
Section de conducteur souple	0,2 mm <sup>2</sup> ... 2,5 mm <sup>2</sup>
Section conduct. AWG	24 ... 12

## Signalisation

Présence d'un affichage d'état	Non
--------------------------------	-----

## Dimensions

### Dimensions de l'article

Largeur	112,5 mm
Hauteur	77 mm
Profondeur	57,47 mm

## Indications sur les matériaux

Type d'isolant boîtier	Polyamide 6 vert
------------------------	------------------

## Conditions environnementales et de durée de vie

### Conditions ambiantes

Indice de protection (Module)	IP00
Indice de protection (Emplacement de montage)	≥ IP54
Température ambiante (fonctionnement)	-20 °C ... 50 °C
Température ambiante (stockage/transport)	-20 °C ... 70 °C
Altitude	≤ 2000 m

## Homologations

### UKCA

Certificat	Conformité UKCA
------------	-----------------

## Normes et spécifications

### Distances dans l'air et lignes de fuite

Normes/Prescriptions	EN IEC 60664-1
----------------------	----------------

## Montage

Type de montage	Montage sur profilé
Emplacement pour le montage	indifférent

## Remarques

Généralités	Pour une utilisation conforme, il convient de respecter les prescriptions de la directive d'installation (voir Téléchargements). En cas d'application ou d'utilisation avec des produits d'autres fabricants, il faut en outre respecter les prescriptions, les consignes de sécurité et avertissements du fabricant tiers concerné.
-------------	--

# FLKM 40 - Module interface

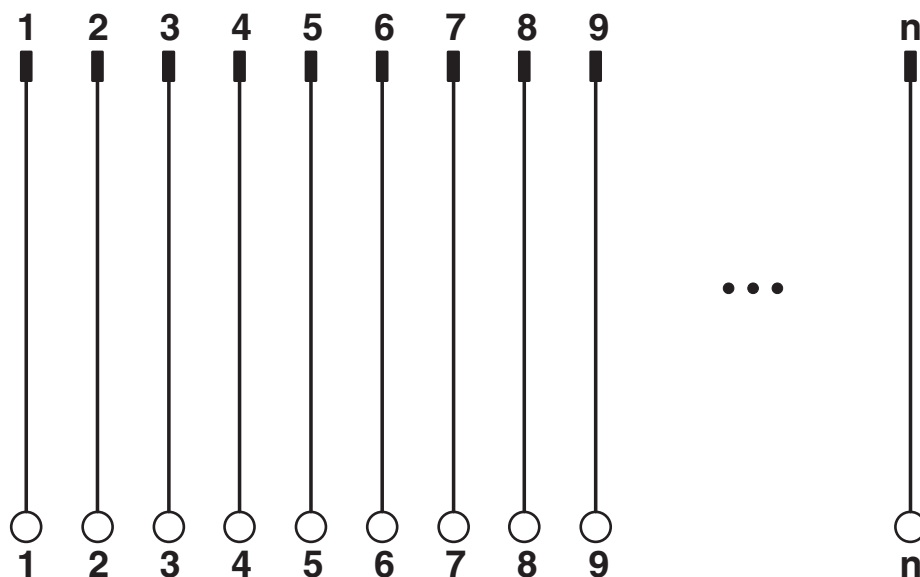
2281076

<https://www.phoenixcontact.com/fr/produits/2281076>



## Dessins

Schéma de connexion



# FLKM 40 - Module interface



2281076

<https://www.phoenixcontact.com/fr/produits/2281076>

## Homologations

To download certificates, visit the product detail page: <https://www.phoenixcontact.com/fr/produits/2281076>

 <b>cUL Recognized</b> Identifiant de l'homologation: FILE E 118976				
	Tension nominale $U_N$	Intensité nominale $I_N$	Section AWG	Section $\text{mm}^2$
Câblage sur le terrain	125 V	1 A	30 - 12	-

 <b>UL Recognized</b> Identifiant de l'homologation: FILE E 118976				
	Tension nominale $U_N$	Intensité nominale $I_N$	Section AWG	Section $\text{mm}^2$
Câblage sur le terrain	125 V	1 A	30 - 12	-

<b>cULus Recognized</b>				
-------------------------	--	--	--	--

# FLKM 40 - Module interface

2281076

<https://www.phoenixcontact.com/fr/produits/2281076>



## Classifications

### ECLASS

ECLASS-11.0	27141152
ECLASS-13.0	27141152
ECLASS-12.0	27141152

### ETIM

ETIM 8.0	EC002780
----------	----------

### UNSPSC

UNSPSC 21.0	39121400
-------------	----------

# FLKM 40 - Module interface

2281076

<https://www.phoenixcontact.com/fr/produits/2281076>



## Conformité environnementale

China RoHS

Période d'utilisation conforme : illimitée = EFUP-e

Aucune substance dangereuse dépassant les valeurs seuils ;

# FLKM 40 - Module interface

2281076

<https://www.phoenixcontact.com/fr/produits/2281076>



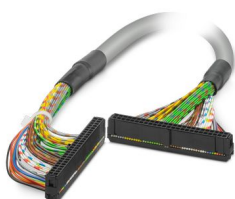
## Accessoires

### FLK EZ-DR.../.../... - Câble

2295059

<https://www.phoenixcontact.com/fr/produits/2295059>

Câble rond, préconfectionné, non blindé, longueur de câble variable



---

### FLK 40/EZ-DR/ 50/KONFEK - Câble

2288985

<https://www.phoenixcontact.com/fr/produits/2288985>

Câble rond pré-équipé; raccordement 1 : IDC/FLK connecteur femelle (1x 40-pôles); raccordement 2 : IDC/FLK connecteur femelle (1x 40-pôles); longueur de câble: 0,5 m





## FLKM 40 - Module interface

2281076

<https://www.phoenixcontact.com/fr/produits/2281076>



### FLK 40/EZ-DR/ 100/KONFEK - Câble

2288998

<https://www.phoenixcontact.com/fr/produits/2288998>



Câble rond pré-équipé; raccordement 1 : IDC/FLK connecteur femelle (1x 40-pôles); raccordement 2 : IDC/FLK connecteur femelle (1x 40-pôles); longueur de câble: 1 m

---

### FLK 40/EZ-DR/ 150/KONFEK - Câble

2289007

<https://www.phoenixcontact.com/fr/produits/2289007>



Câble rond pré-équipé; raccordement 1 : IDC/FLK connecteur femelle (1x 40-pôles); raccordement 2 : IDC/FLK connecteur femelle (1x 40-pôles); longueur de câble: 1,5 m

# FLKM 40 - Module interface

2281076

<https://www.phoenixcontact.com/fr/produits/2281076>

## FLK 40/EZ-DR/ 200/KONFEK - Câble

2289010

<https://www.phoenixcontact.com/fr/produits/2289010>



Câble rond pré-équipé; raccordement 1 : IDC/FLK connecteur femelle (1x 40-pôles); raccordement 2 : IDC/FLK connecteur femelle (1x 40-pôles); longueur de câble: 2 m

---

## FLK 40/EZ-DR/ 250/KONFEK - Câble

2289023

<https://www.phoenixcontact.com/fr/produits/2289023>



Câble rond pré-équipé; raccordement 1 : IDC/FLK connecteur femelle (1x 40-pôles); raccordement 2 : IDC/FLK connecteur femelle (1x 40-pôles); longueur de câble: 2,5 m

# FLKM 40 - Module interface

2281076

<https://www.phoenixcontact.com/fr/produits/2281076>



## FLK 40/EZ-DR/ 300/KONFEK - Câble

2289036

<https://www.phoenixcontact.com/fr/produits/2289036>



Câble rond pré-équipé; raccordement 1 : IDC/FLK connecteur femelle (1x 40-pôles); raccordement 2 : IDC/FLK connecteur femelle (1x 40-pôles); longueur de câble: 3 m

---

## FLK 40/EZ-DR/ 350/KONFEK - Câble

2289049

<https://www.phoenixcontact.com/fr/produits/2289049>



Câble rond pré-équipé; raccordement 1 : IDC/FLK connecteur femelle (1x 40-pôles); raccordement 2 : IDC/FLK connecteur femelle (1x 40-pôles); longueur de câble: 3,5 m

# FLKM 40 - Module interface

2281076

<https://www.phoenixcontact.com/fr/produits/2281076>



## FLK 40/EZ-DR/ 400/KONFEK - Câble

2289052

<https://www.phoenixcontact.com/fr/produits/2289052>



Câble rond pré-équipé; raccordement 1 : IDC/FLK connecteur femelle (1x 40-pôles); raccordement 2 : IDC/FLK connecteur femelle (1x 40-pôles); longueur de câble: 4 m

---

## FLK 40/EZ-DR/ 600/KONFEK - Câble

2299589

<https://www.phoenixcontact.com/fr/produits/2299589>



Câble rond pré-équipé; raccordement 1 : IDC/FLK connecteur femelle (1x 40-pôles); raccordement 2 : IDC/FLK connecteur femelle (1x 40-pôles); longueur de câble: 6 m

# FLKM 40 - Module interface

2281076

<https://www.phoenixcontact.com/fr/produits/2281076>



## FLK 40/EZ-DR/ 800/KONFEK - Câble

2299592

<https://www.phoenixcontact.com/fr/produits/2299592>



Câble rond pré-équipé; raccordement 1 : IDC/FLK connecteur femelle (1x 40-pôles); raccordement 2 : IDC/FLK connecteur femelle (1x 40-pôles); longueur de câble: 8 m

## FLK 40/EZ-DR/1000/KONFEK - Câble

2299602

<https://www.phoenixcontact.com/fr/produits/2299602>



Câble rond pré-équipé; raccordement 1 : IDC/FLK connecteur femelle (1x 40-pôles); raccordement 2 : IDC/FLK connecteur femelle (1x 40-pôles); longueur de câble: 10 m

Phoenix Contact 2024 © - Tous droits réservés  
<https://www.phoenixcontact.com>

PHOENIX CONTACT SAS  
52 Boulevard de Beaubourg Emerainville  
77436 Marne La Vallée Cedex 2 France  
+33 (0) 1 60 17 98 98  
[documentation@phoenixcontact.fr](mailto:documentation@phoenixcontact.fr)