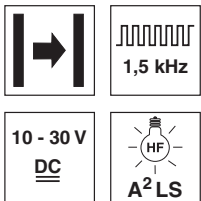


LSR 8

Barrières unidirectionnelles

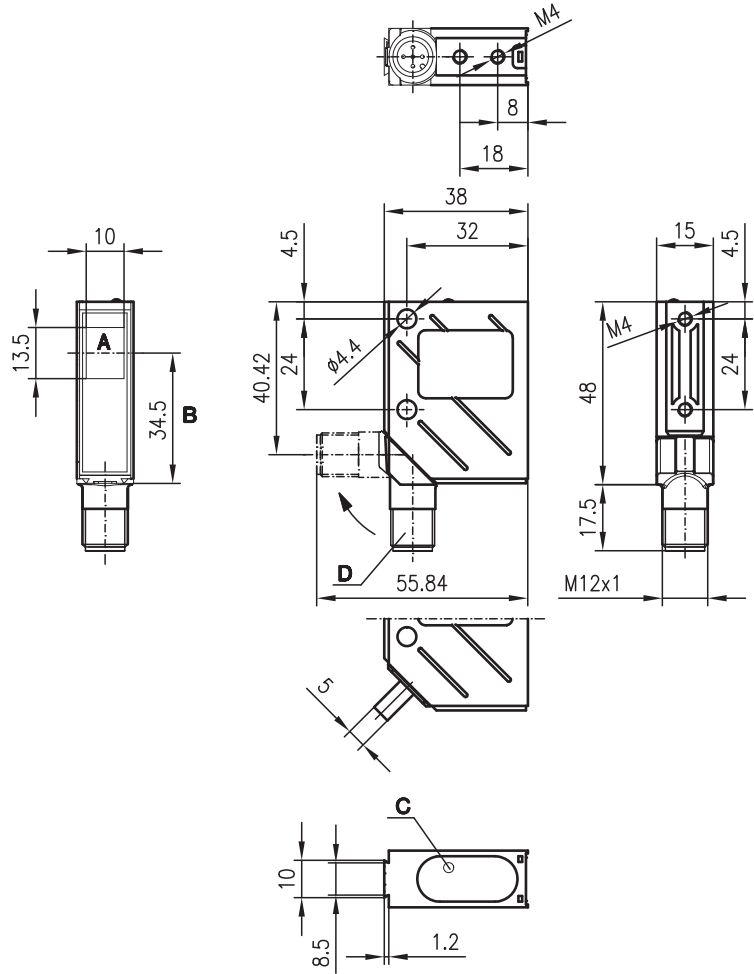
Encombrement

fr_06-2014/08 50127239



20m

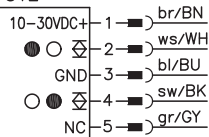
- A²LS - Suppression active de la lumière parasite
- Sorties push-pull (symétriques)
- Connecteur orientable M12 ou câble
- Lumière rouge visible



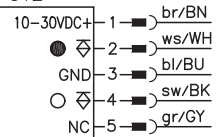
- A Émetteur/récepteur
- B Axe optique
- C DEL jaune
- D Connecteur orientable sur 90°

Raccordement électrique

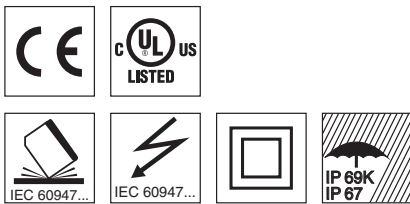
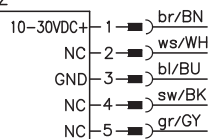
LSR 8/66
LSR 8/66-S12



LSR 8/44
LSR 8/44-S12



LSSR 8
LSSR 8-S12



Accessoires :

(à commander séparément)

- Connecteurs M12 (KD ...)
- Câbles surmoulés (K-D ...)
- Systèmes de fixation
- Diaphragmes
- Protecteur de commande

Sous réserve de modifications • DS_LSR8Standard_fr_50127239.fm

Caractéristiques techniques

Données optiques

Lim. typ. de la portée ¹⁾	20m
Portée de fonctionnement ²⁾	12m
Source lumineuse	DEL (lumière modulée)
Longueur d'onde	660nm (lumière rouge visible)

Données temps de réaction

Fréquence de commutation	1500Hz
Temps de réaction	0,33ms
Temps d'initialisation	≤ 100ms

Données électriques

Tension d'alimentation U_N ³⁾	10 ... 30VCC
Ondulation résiduelle	≤ 15% d' U_N
Consommation	≤ 35mA
Sortie de commutation/fonction	.../66 2 sorties de commutation push-pull (symétriques) ⁴⁾ broche 2 : PNP foncée, NPN claire broche 4 : PNP claire, NPN foncée
	.../44 2 sorties de commutation PNP broche 2 : foncée broche 4 : claire
Niveau high/low	≥ ($U_N - 2V$) ≤ 2V
Charge	100mA max.
Sensibilité	non réglable

Témoins

DEL jaune récepteur	faisceau établi
DEL jaune récepteur clignotante	faisceau établi, pas de réserve de fonctionnement

Données mécaniques

Boîtier	métal
Fenêtre optique	verre
Poids (connecteur/câble)	70g/140g
Raccordement électrique	connecteur M12 à 5 pôles, orientable ou câble : 2000mm, 5x0,25mm ²

Caractéristiques ambiantes

Temp. ambiante (utilisation/stockage)	-40°C ... +60°C / -40°C ... +70°C
Protection E/S ⁵⁾	2, 3
Niveau d'isolation électrique ⁶⁾	niveau de classe II
Indice de protection ⁷⁾	IP 67, IP 69K ⁸⁾
Source lumineuse	exempt de risque (selon EN 62471)
Normes de référence	CEI 60947-5-2
Homologations	UL 508, C22.2 No.14-13 ^{3) 9)}

- 1) Lim. typ. de la portée : limites de la portée sans réserve de fonctionnement
- 2) Portée de fonctionnement : portée recommandée avec réserve de fonctionnement
- 3) Pour les applications UL : uniquement pour l'utilisation dans des circuits électriques de « Classe 2 » selon NEC
- 4) Les sorties de commutation push-pull (symétriques) ne doivent pas être connectées en parallèle
- 5) 2=contre l'inversion de polarité, 3=contre les courts-circuits pour toutes les sorties
- 6) Tension de mesure 250VCA
- 7) Le connecteur orientable étant à fond (c.-à-d. encliqueté)
- 8) Test d'IP 69K simulé conformément à DIN 40050 9^{ème} partie, des conditions de nettoyage haute pression sans utilisation d'additifs, d'acides et d'alcalis ne font pas partie de l'essai
- 9) These proximity switches shall be used with UL Listed Cable assemblies rated 30V, 0.5A min, in the field installation, or equivalent (categories: CYJV/CYJV7 or PVVA/PVVA7)

Pour commander

	Désignation	Article n°
Avec connecteur M12		
Émetteur et récepteur	LSR 8/44-S12	
Émetteur	LSSR 8-S12	50036354
Récepteur	LSER 8/44-S12	50036356
Avec câble de 2m		
Émetteur et récepteur	LSR 8/44	
Émetteur	LSSR 8	50036355
Récepteur	LSER 8/44	50036357
Avec connecteur M12		
Émetteur et récepteur	LSR 8/66-S12	
Émetteur	LSSR 8-S12	50036354
Récepteur	LSER 8/66-S12	50036569
Avec câble de 2m		
Émetteur et récepteur	LSR 8/66	
Émetteur	LSSR 8	50036355
Récepteur	LSER 8/66	50036570

Notes

sans diaphragme :

0	12	20
---	----	----

avec sténopé devant le récepteur ¹⁾ :

0	1,8	2
---	-----	---

avec sténopé devant l'émetteur et le récepteur ¹⁾ :

0	0,5	0,6
---	-----	-----

avec diaphragme à fente devant le récepteur ¹⁾ :

0	4,5	5
---	-----	---

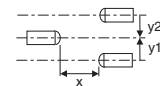
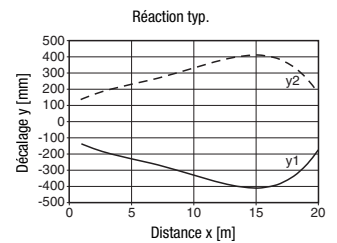
avec diaphragme à fente devant l'émetteur et le récepteur ¹⁾ :

0	2,5	3
---	-----	---

<input type="checkbox"/>	Portée de fonctionnement [m]
<input type="checkbox"/>	Lim. typ. de la portée [m]

1) voir Remarques

Diagrammes



Remarques

Respecter les directives d'utilisation conforme !

- Le produit n'est pas un capteur de sécurité et ne sert pas à la protection de personnes.
- Le produit ne doit être mis en service que par des personnes qualifiées.
- Employez toujours le produit dans le respect des directives d'utilisation conforme.

- Plus petit objet détecté sur la totalité de la portée avec
 - sténopé : Ø=0,7 mm,
 - diaphragme à fente : Ø=1,5mm