

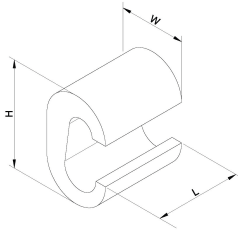
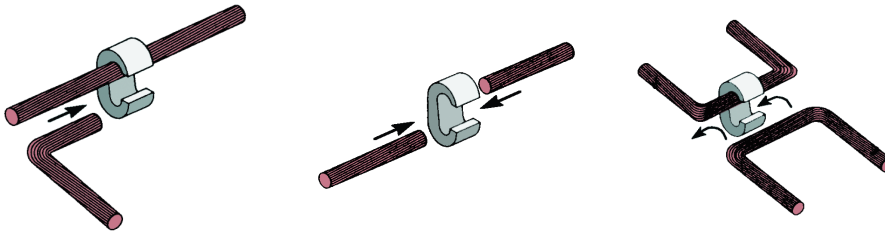
C

Domaine d'application : Industrie

Raccords type "C" pour conducteurs cuivre

Description :

- Raccords en cuivre électrolytique en forme de "C" permettant d'effectuer des dérivations sans coupure du câble principal.
- Toutes les références finissant par "E" sont en cuivre étamé.



Code article	Réf.	Conditionnement	L	H	B	Capacités (mm ²)				Montage	Matrice
						Mini	Maxi	1	2		
7340372	C185-95E	10	30	45	28	260	300	185	75	A+B	CC150

