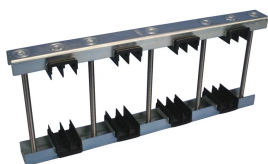


# SUPPORT DE BARRE OMNIBUS UNIVERSEL AVEC CIRCUIT NEUTRE, COURANT ADMISSIBLE ÉLEVÉ, 1-2 BARRES PAR PHASE, 200 MM LARGEUR DU BUSBAR

## CATALOG NUMBER

**UBS2-10TN-200**



## CERTIFICATIONS



## FEATURES

Système de fixation universel

S'installe rapidement et facilement

Fabrication extrêmement robuste

Les vis sont faites d'acier inoxydable non magnétique

Isolateurs sans halogène

## CARACTÉRISTIQUES DU PRODUIT

Article Number: 561880

Material: Steel; Glass Fibre Reinforced Polyamide

Max Working Voltage, IEC (Ui): 1000; 1500

Working Temperature: -40 à 130-°C

Complies With: IEC® 60439,1; IEC® 61439,1; IEC® 60695-2-11 (Glow Wire Test 960 °C)

Flammability Rating: UL® 94V-0

Courant nominal type pour les applications: 5700 A

Busbars per Phase: 1 - 2

Busbar Width: 200-mm

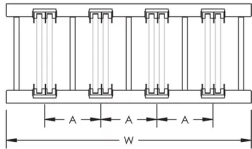
Épaisseur de barre omnibus: 10-mm

Width: 480-mm

A: 110-mm

Unit Weight: 3,5-kg

## DIAGRAMS



## AVERTISSEMENT

Les produits nVent doivent être installés et utilisés conformément aux consignes figurant dans les fiches d'instructions et les documents de formation des produits nVent. Les fiches d'instructions sont disponibles à l'adresse suivante: [www.nvent.com](http://www.nvent.com) et auprès de votre représentant du service client nVent. Une mauvaise installation, une utilisation incorrecte, une application erronée ou toute autre forme de non-respect scrupuleux des instructions et avertissements de nVent peuvent entraîner un dysfonctionnement du produit, des dommages matériels, des lésions corporelles graves et le décès et/ou annuler votre garantie.

### Amérique du Nord

+1.800.753.9221

Option 1 – Customer Care

Option 2 – Technical Support

### Europe

Netherlands:

+31 800-0200135

France:

+33 800 901 793

### Europe

Germany:

800 1890272

Other Countries:

+31 13 5835404

### APAC

Shanghai:

+ 86 21 2412 1618/19

Sydney:

+61 2 9751 8500



Our powerful portfolio of brands:  
nVent.com **CADDY ERICO HOFFMAN RAYCHEM SCHROFF**  
**TRACER**