

Fiche technique produit

(Photo non contractuelle)



Boîte de dérivation étanche industrie

Référence : 50304

Produit de la gamme : **SUM'OHM**



Caractéristiques :

- Boîte pour équipements industriels
- Face lisse à percer pour presse-étoupes
- Equippée de puits de fixation pour fixer un rail DIN ou une plaque de fond
- Contenance effective : 539 cm³
- Tenue au fil incandescent : 960°C (Te < 30s).
- Protection contre les corps solides et liquides (IP) : 55
- Protection contre les impacts (IK) : 07
- Classe II

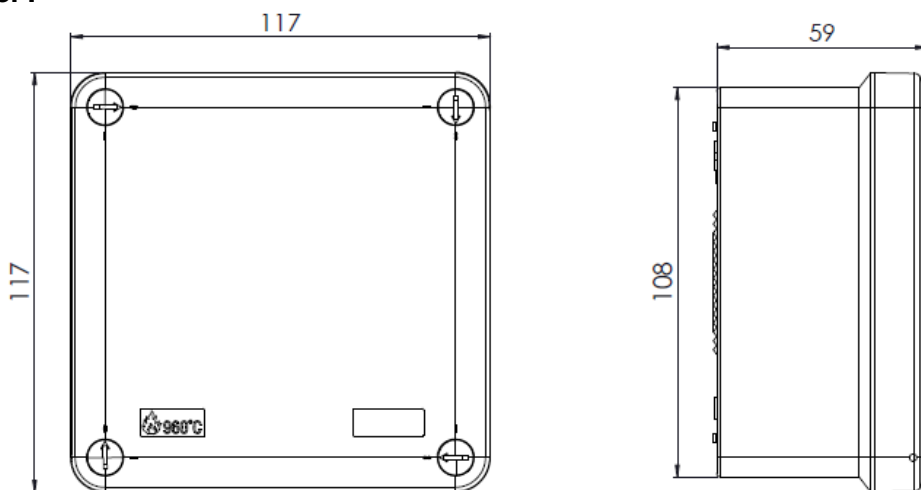
Composition :

- Boîte et couvercle en PP de couleur gris
- Vis ¼ de tour en PC grise

Caractéristiques climatiques :

- Température de stockage de -10°C à +70°C
- Température d'utilisation de -10°C à +60°C

Dimensionnel :



Votre distributeur :



ZAC du Peuras
38210 TULLINS
Tél : 04.76.06.50.33
Fax : 04.76.06.43.81