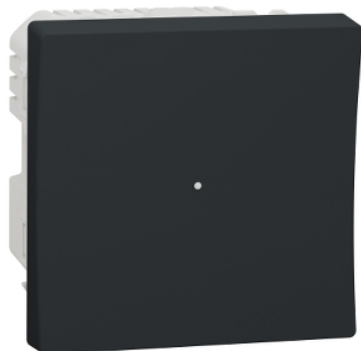


Fiche produit

Caractéristiques

NU353754W

Wiser Unica - bouton poussoir - 10A - zigbee - anthracite - méca seul



Principales

| | |
|-------------------------------|--------------------------------------------------|
| Marque du produit | Schneider Electric |
| Gamme | Unica |
| Type de numéro | NH3537 |
| Type de produit ou équipement | Interrupteur connecté |
| Accessoires associés | Wiser hub generation 1 Wiser hub generation 2 |
| Mobile App name | Wiser Home |

Complémentaires

| | |
|--------------------------------|-------------------------------------------------------------------------------------------------------------------------------------------------------------------------------------------------------------------------------------------------------------------------------------------------------------------|
| Présentation du produit | Mécanisme |
| Type de technologie | Électronique |
| Nombre de touches | 1 |
| Commande | Bouton-poussoir |
| Type de charge | Lampe à incandescence: 2200 W pour 230 V CA Lampe halogène: 2000 W pour 230 V CA Lampe à LED: 200 W pour 230 V CA Moteur (monophasé): 1000 VA pour 230 V CA Lampes halogène TBT: 1050 VA pour 12 V CA Lampes halogène TBT: 500 VA pour 12 V CA Lampe fluorescente compacte: 200 W pour 230 V CA |
| [Ue] tension assignée d'emploi | 230 V CA 50 Hz |
| Courant assigné d'emploi | 10 A |
| Consommation en veille | Max. 0,4 W |
| Calibre du fusible à associer | 16 A |
| Nuance de la couleur | Anthracite (RAL 7021) |
| Finition de la surface | Mat |
| Traitement de surface | Peint |
| Nombre de modules | 2 modules |
| Nombre de touches de FONCTION | 1 |
| Signalisation locale | DEL 1 (vert/rouge)programmable : |
| Fonction de signalisation | Voyant allumé quand la sortie est actionnée Indication de la programmation Positionneur |
| Nombre de sorties | 1 |
| Type de commande | Commande à distance par bouton-poussoir auxiliaire Contrôle à distance App Wiser Contrôle local variateur d'ambiance |

Le présent document comprend des descriptions générales et/ou des caractéristiques techniques générales sur la performance des produits auxquels il se réfère. Le présent document ne peut être utilisé pour déterminer l'aptitude ou la fiabilité de ces produits pour des applications utilisateur spécifiques et n'est pas destiné à se substituer à cette détermination. Il appartient à chaque utilisateur ou intégrateur de réaliser, sous sa propre responsabilité, l'analyse de risques complète et appropriée, d'évaluer et tester les produits dans le contexte de leur l'application ou utilisation spécifique. Ni la société Schneider Electric Industries SAS, ni aucune de ses filiales ou sociétés associées ne peut être tenue pour responsable de la mauvaise utilisation de l'information contenue dans le présent document.

| | |
|-----------------------------------|----------------------------------------------------------------------------------------------------------------------------------------------------------------------------------------------------------------------------------------------------------------------------------------------------------------------------------------------------------------------------------------------------------------------------------------------------|
| Nom du logiciel | App Wiser: gestion du générateur d'impulsions App Wiser: mettre à niveau le firmware App Wiser: définir l'état des LED App Wiser: fonction aléatoire App Wiser: fonction astro App Wiser: commutation en semaine App Wiser: programmer l'heure de commutation App Wiser: activer le mode minuterie / temps de dépassement App Wiser: gestion des paramètres de déclenchement App Wiser: activer le préavis d'extinction |
| Nombre d'appareils connectés maxi | 15 Zigbee: (appareil intelligent) |
| Type de réseau de communication | Sans fil, 2,5 mW (2,4 GHz) à < 50 m |
| Configuration requise | Wiser Home Touch Wiser Home control Wiser Home Touch App Wiser |
| Auxiliaires connectés | Nombre illimité de boutons-poussoirs, distance : 50 m |
| Équipement inclus | Manuel utilisateur |
| Configuration du câblage | Avec neutre |
| Raccordement | Borne à vis |
| Nombre de connecteurs libres | 2 |
| Capacité de serrage des bornes | 1,5...2,5 mm ² pour rigide câble(s) 1,5...2,5 mm ² pour multibrin torsadé rigide câble(s) |
| Forme de la tête de vis | Pozidriv N° 1 et combi |
| Couple de serrage | 0,5 N.m |
| Matériau | PC (polycarbonate) GF10 FR: enveloppe Métal: bornes Plastique anti-UV: plaque centrale |
| Support de montage | Mural |
| Montage de l'appareil | Encastré |
| Mode de fixation | Par vis |
| Type d'installation | Installation en intérieur |
| Type d'emballage | Carton |
| Profondeur d'encastrement | 29 mm |
| Profondeur | 41 mm |
| Largeur | 45 mm |
| Hauteur | 45 mm |
| Poids du produit | 0,048 kg |
| Résistance aux agents chimiques | Résistant à l'alcool (70%) Résistant à l'alcool (96%) Résistant à l'acide lactique Résistant à l'ammonium quaternaire dilué Résistant au javellisant dilué Résistant à l'ammoniaque dilué Résistant à l'eau savonneuse Résistant au lave vitre Résistant au peroxyde d'hydrogène 10 volumes Résistant au hexane |

Environnement

| | |
|------------------------------------------------|--------------------------------------------------------------------------------------|
| Température de l'air ambiant en fonctionnement | 5...40 °C |
| Température ambiante de stockage | 5...40 °C |
| Degré de protection IP | IP20 IP21 avec marquage sur parties visibles |
| Tenue aux chocs (IK) | IK04 |
| Normes | EN 301-489-17 EN 300-328 EN 60669-2-1 EN 60730-2-7 |
| Règlement Européen | 2014/30/EU - compatibilité électromagnétique 2014/35/EU - directive basse tension |
| Certifications du produit | EAC NF FIMKO NEMKO CE SEMKO VDE |

Emballage

| | |
|--------------------------------|---------|
| Type d'emballage 1 | PCE |
| Nb produits dans l'emballage 1 | 1 |
| Hauteur de l'emballage 1 | 7,9 cm |
| Largeur de l'emballage 1 | 9,6 cm |
| Longueur de l'emballage 1 | 9,6 cm |
| Poids de l'emballage 1 | 125,0 g |
| Type d'emballage 2 | S02 |
| Nb produits dans l'emballage 2 | 9 |
| Hauteur de l'emballage 2 | 15,0 cm |
| Largeur de l'emballage 2 | 30,0 cm |
| Longueur de l'emballage 2 | 40,0 cm |
| Poids de l'emballage 2 | 1,45 kg |

Durabilité de l'offre

| | |
|-------------------------------------|---------------------------------------------------|
| Statut environnemental de l'offre | Produit Green Premium |
| Régulation REACH | Déclaration REACH |
| Directive RoHS UE | Conforme Déclaration RoHS UE |
| Sans mercure | Oui |
| Régulation RoHS Chine | Déclaration RoHS Pour La Chine |
| Information sur les exemptions RoHS | Oui |
| Profil environnemental | Profil Environnemental Du Produit |
| Profil de circularité | Informations De Fin De Vie |

Garantie contractuelle

| | |
|----------|---------|
| Garantie | 18 mois |
|----------|---------|