

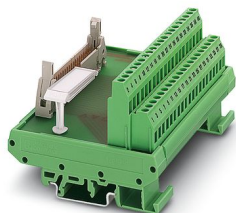
# FLKM 16 - Module interface

2281034

<https://www.phoenixcontact.com/fr/produits/2281034>



Veillez tenir compte du fait que les données affichées dans ce document PDF proviennent de notre catalogue en ligne. Vous trouverez les données complètes dans la documentation utilisateur. Nos conditions générales d'utilisation des téléchargements sont applicables.



Module VARIOFACE, connexion vissée, avec connecteur pour câble en nappe, se monte sur profilé NS 32 ou NS 35/7,5, avec connecteur mâle et crans d'arrêt longs et courts pour connecteurs femelles, 16 pôles

## Données commerciales

Référence	2281034
Conditionnement	10 Unité(s)
Commande minimum	10 Unité(s)
Clé de vente	CK2212
Product key	CK2212
Page catalogue	Page 242 (IF-2007)
GTIN	4017918054489
Poids par pièce (emballage compris)	86,72 g
Poids par pièce (hors emballage)	86,72 g
Numéro du tarif douanier	85369010
Pays d'origine	DE

## Caractéristiques techniques

### Propriétés du produit

Type de produit	Module de transmission
Gamme de produits	VARIOFACE
Nombre de pôles	16

### Propriétés d'isolation

Isolant	Isolation fonctionnelle
---------	-------------------------

### Propriétés d'isolation: Distances dans l'air et lignes de fuite

Isolant	Isolation fonctionnelle
Catégorie de surtension	II
Degré de pollution	2

### Propriétés électriques

Tension de service (AC)	≤ 30 V AC
Tension de service (DC)	≤ 60 V DC
Courant (par branche)	≤ 1 A

### Distances dans l'air et lignes de fuite

Tension d'isolement assignée	63 V
Tension de tenue aux chocs assignée	0,6 kV (1,2 / 50 µs)

## Caractéristiques de raccordement

### Raccordement 1 (niveau de commande)

Connexion selon la norme	CEI 60603-13
Type de raccordement	IDC/FLK connecteur mâle
Nombre de connexions	1
Nombre de pôles	16
Cycles d'enfichage	> 50
Pas	2,54 mm

### Raccordement 2 (niveau terrain)

Type de raccordement	Raccordement vissé
Longueur à dénuder	8 mm
Filetage vis	M3
Nombre de pôles	16
Section de conducteur rigide	0,2 mm <sup>2</sup> ... 4 mm <sup>2</sup>
Section de conducteur souple	0,2 mm <sup>2</sup> ... 2,5 mm <sup>2</sup>
Section conduct. AWG	24 ... 12

### Signalisation

Présence d'un affichage d'état	Non
--------------------------------	-----

## Dimensions

### Dimensions de l'article

Largeur	44,9 mm
Hauteur	79,95 mm
Profondeur	57,47 mm

## Indications sur les matériaux

Type d'isolant boîtier	Polyamide 6 vert
------------------------	------------------

## Conditions environnementales et de durée de vie

### Conditions ambiantes

Indice de protection (Module)	IP00
Indice de protection (Emplacement de montage)	≥ IP54
Température ambiante (fonctionnement)	-20 °C ... 50 °C
Température ambiante (stockage/transport)	-20 °C ... 70 °C
Altitude	≤ 2000 m

## Homologations

### UKCA

Certificat	Conformité UKCA
------------	-----------------

## Normes et spécifications

### Distances dans l'air et lignes de fuite

Normes/Prescriptions	EN IEC 60664-1
----------------------	----------------

## Montage

Type de montage	Montage sur profilé
Emplacement pour le montage	indifférent

## Remarques

Généralités	Pour une utilisation conforme, il convient de respecter les prescriptions de la directive d'installation (voir Téléchargements). En cas d'application ou d'utilisation avec des produits d'autres fabricants, il faut en outre respecter les prescriptions, les consignes de sécurité et avertissements du fabricant tiers concerné.
-------------	--

# FLKM 16 - Module interface

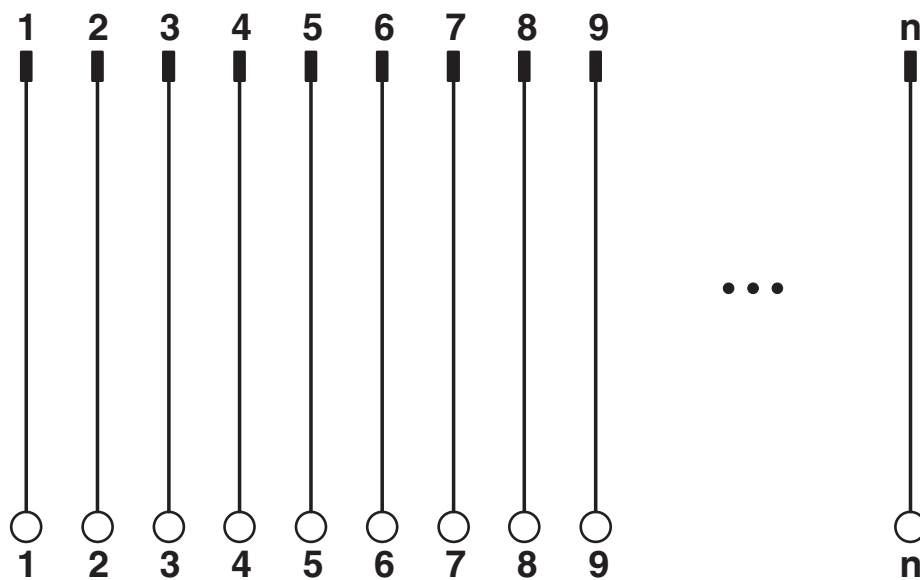
2281034

<https://www.phoenixcontact.com/fr/produits/2281034>



## Dessins

Schéma de connexion



# FLKM 16 - Module interface




2281034

<https://www.phoenixcontact.com/fr/produits/2281034>

## Homologations

To download certificates, visit the product detail page: <https://www.phoenixcontact.com/fr/produits/2281034>

 <b>cUL Recognized</b> Identifiant de l'homologation: FILE E 118976				
	Tension nominale $U_N$	Intensité nominale $I_N$	Section AWG	Section $mm^2$
Câblage sur le terrain	125 V	1 A	30 - 12	-

 <b>UL Recognized</b> Identifiant de l'homologation: FILE E 118976				
	Tension nominale $U_N$	Intensité nominale $I_N$	Section AWG	Section $mm^2$
Câblage sur le terrain	125 V	1 A	30 - 12	-

<b>cULus Recognized</b>				
-------------------------	--	--	--	--

2281034

<https://www.phoenixcontact.com/fr/produits/2281034>

## Classifications

### ECLASS

ECLASS-11.0	27141152
ECLASS-13.0	27141152
ECLASS-12.0	27141152

### ETIM

ETIM 8.0	EC002780
----------	----------

### UNSPSC

UNSPSC 21.0	39121400
-------------	----------

# FLKM 16 - Module interface

2281034

<https://www.phoenixcontact.com/fr/produits/2281034>



## Conformité environnementale

China RoHS

Période d'utilisation conforme : illimitée = EFUP-e

Aucune substance dangereuse dépassant les valeurs seuils ;

# FLKM 16 - Module interface

2281034

<https://www.phoenixcontact.com/fr/produits/2281034>



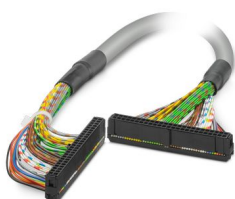
## Accessoires

### FLK EZ-DR.../.../... - Câble

2295059

<https://www.phoenixcontact.com/fr/produits/2295059>

Câble rond, préconfectionné, non blindé, longueur de câble variable



---

### FLK 16/EZ-DR/ 50/KONFEK - Câble

2299291

<https://www.phoenixcontact.com/fr/produits/2299291>

Câble rond pré-équipé; raccordement 1 : IDC/FLK connecteur femelle (1x 16-pôles); raccordement 2 : IDC/FLK connecteur femelle (1x 16-pôles); longueur de câble: 0,5 m





# FLKM 16 - Module interface

2281034

<https://www.phoenixcontact.com/fr/produits/2281034>

## FLK 16/EZ-DR/ 100/KONFEK - Câble

2299301

<https://www.phoenixcontact.com/fr/produits/2299301>



Câble rond pré-équipé; raccordement 1 : IDC/FLK connecteur femelle (1x 16-pôles); raccordement 2 : IDC/FLK connecteur femelle (1x 16-pôles); longueur de câble: 1 m

---

## FLK 16/EZ-DR/ 150/KONFEK - Câble

2299314

<https://www.phoenixcontact.com/fr/produits/2299314>



Câble rond pré-équipé; raccordement 1 : IDC/FLK connecteur femelle (1x 16-pôles); raccordement 2 : IDC/FLK connecteur femelle (1x 16-pôles); longueur de câble: 1,5 m

# FLKM 16 - Module interface

2281034

<https://www.phoenixcontact.com/fr/produits/2281034>

## FLK 16/EZ-DR/ 200/KONFEK - Câble

2299327

<https://www.phoenixcontact.com/fr/produits/2299327>



Câble rond pré-équipé; raccordement 1 : IDC/FLK connecteur femelle (1x 16-pôles); raccordement 2 : IDC/FLK connecteur femelle (1x 16-pôles); longueur de câble: 2 m

---

## FLK 16/EZ-DR/ 300/KONFEK - Câble

2299330

<https://www.phoenixcontact.com/fr/produits/2299330>



Câble rond pré-équipé; raccordement 1 : IDC/FLK connecteur femelle (1x 16-pôles); raccordement 2 : IDC/FLK connecteur femelle (1x 16-pôles); longueur de câble: 3 m

# FLKM 16 - Module interface

2281034

<https://www.phoenixcontact.com/fr/produits/2281034>

## FLK 16/EZ-DR/ 400/KONFEK - Câble

2299343

<https://www.phoenixcontact.com/fr/produits/2299343>



Câble rond pré-équipé; raccordement 1 : IDC/FLK connecteur femelle (1x 16-pôles); raccordement 2 : IDC/FLK connecteur femelle (1x 16-pôles); longueur de câble: 4 m

---

## FLK 16/EZ-DR/ 600/KONFEK - Câble

2299356

<https://www.phoenixcontact.com/fr/produits/2299356>



Câble rond pré-équipé; raccordement 1 : IDC/FLK connecteur femelle (1x 16-pôles); raccordement 2 : IDC/FLK connecteur femelle (1x 16-pôles); longueur de câble: 6 m

# FLKM 16 - Module interface

2281034

<https://www.phoenixcontact.com/fr/produits/2281034>



## FLK 16/EZ-DR/ 800/KONFEK - Câble

2299369

<https://www.phoenixcontact.com/fr/produits/2299369>



Câble rond pré-équipé; raccordement 1 : IDC/FLK connecteur femelle (1x 16-pôles); raccordement 2 : IDC/FLK connecteur femelle (1x 16-pôles); longueur de câble: 8 m

---

## FLK 16/EZ-DR/1000/KONFEK - Câble

2299372

<https://www.phoenixcontact.com/fr/produits/2299372>



Câble rond pré-équipé; raccordement 1 : IDC/FLK connecteur femelle (1x 16-pôles); raccordement 2 : IDC/FLK connecteur femelle (1x 16-pôles); longueur de câble: 10 m

# FLKM 16 - Module interface

2281034

<https://www.phoenixcontact.com/fr/produits/2281034>



## FLK 16/EZ-DR/ 400/KONFEK/S - Câble

2318091

<https://www.phoenixcontact.com/fr/produits/2318091>



Câble rond blindé préconfectionné; raccordement 1 : IDC/FLK connecteur femelle (1x 16-pôles); raccordement 2 : IDC/FLK connecteur femelle (1x 16-pôles) (La tresse de blindage sort d'une extrémité de câble distincte.); longueur de câble: 4 m

Phoenix Contact 2024 © - Tous droits réservés

<https://www.phoenixcontact.com>

PHOENIX CONTACT SAS

52 Boulevard de Beaubourg Emerainville

77436 Marne La Vallée Cedex 2 France

+33 (0) 1 60 17 98 98

[documentation@phoenixcontact.fr](mailto:documentation@phoenixcontact.fr)