

RSD A22 LP/LP

Weidmüller Interface GmbH & Co. KG

Klingenbergstraße 26

D-32758 Detmold

Germany

www.weidmueller.com

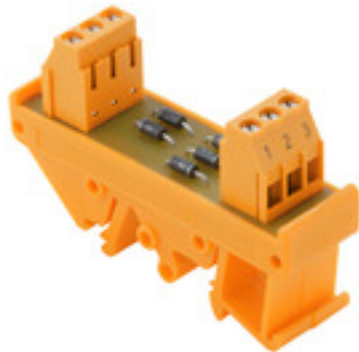


Figure similaire

Interfaces à diodes comme protection contre la surtension, test de lampes ou protection contre l'inversion de polarité.

Informations générales de commande

Version	Interface, RSD, Anode commune, Raccordement vissé
Référence	0180961001
Type	RSD A22 LP/LP
GTIN (EAN)	4032248047413
Qté.	1 pièce(s)

Date de création 4 novembre 2022 10:35:21 CET

Niveau du catalogue 25.10.2022 / Toutes modifications techniques réservées

RSD A22 LP/LP**Weidmüller Interface GmbH & Co. KG**

Klingenbergstraße 26

D-32758 Detmold

Germany

www.weidmueller.com

Caractéristiques techniques**Dimensions et poids**

Profondeur	42 mm	Profondeur (pouces)	1,654 inch
Hauteur	70 mm	Hauteur (pouces)	2,756 inch
Largeur	65 mm	Largeur (pouces)	2,559 inch
Poids net	73,48 g		

Températures

Température de stockage	-40...60 °C	Température de fonctionnement	0...55 °C
-------------------------	-------------	-------------------------------	-----------

Conformité environnementale du produit

REACH SVHC	Lead 7439-92-1	SCIP	c81824f0-4ab4-46d2-8ea1-d0fb421fd3a2
------------	----------------	------	--------------------------------------

Classifications

ETIM 6.0	EC002780	ETIM 7.0	EC002780
ETIM 8.0	EC002780	ECLASS 9.0	27-14-11-52
ECLASS 9.1	27-14-11-52	ECLASS 10.0	27-14-11-52
ECLASS 11.0	27-14-11-52	ECLASS 12.0	27-14-11-52

Caractéristiques de raccordement

Configuration	Anode commune	Type des composants	Diode 1N4007
---------------	---------------	---------------------	--------------

Caractéristiques nominales

Tension nominale	230 V	Courant nominal par connexion	1 A
Composants	Diode	Valeur	1N4007
Tension crête récurrente max.	1 000 V		

Coordination de l'isolation (EN50178)

Selon	DIN EN 50178	Tension nominale	230 V
Catégorie de surtension	II	Degré de pollution	2
Contrôle de la tension d'impulsion	2 kV	Contrôle de la rigidité électrique	0,35 kVAC

Raccordement installation

Couple de serrage, max.	0,6 Nm	Couple de serrage, min.	0,5 Nm
Embouts isolés, max.	2,5 mm ²	Flexible avec embout, max.	2,5 mm ²
Flexible avec embout, min.	0,5 mm ²	Flexible, min. H05(07) V-K	0,5 mm ²
Longueur de dénudage	6 mm	Plage de raccordement, max.	6 mm ²
Plage de raccordement, min.	0,5 mm ²	Rigide, max. H05(07) V-U	6 mm ²
Rigide, min. H05(07) V-U	0,5 mm ²	Section du conducteur max., AWG	AWG 12
Section du conducteur min., AWG	AWG 26	Type de la connexion	Raccordement vissé
souple, max. H05(07) V-K	4 mm ²		

Fiche de données**RSD A22 LP/LP**

Weidmüller Interface GmbH & Co. KG
Klingenbergstraße 26
D-32758 Detmold
Germany

www.weidmueller.com

Caractéristiques techniques**Agréments**

Agréments



ROHS	Conforme
Certificat N° (cURus)	E141197

Téléchargements

Agrément/Certificat/Document de conformité	Declaration of Conformity
Données techniques	WSCAD
Notification de modification produit	20200929 Technical change to RSX LOETST. LP, RSD and RSD AK families
Catalogue	Catalogues in PDF-format
Brochures	

Fiche de données

RSD A22 LP/LP

Weidmüller Interface GmbH & Co. KG
Klingenbergstraße 26
D-32758 Detmold
Germany

www.weidmueller.com

Dessins

