

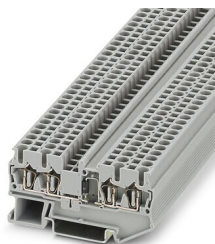
ST 2,5-QUATTRO-DIO 1N 5408K/R-L - Composant du bloc de jonction



3002214

<https://www.phoenixcontact.com/fr/produits/3002214>

Veillez tenir compte du fait que les données affichées dans ce document PDF proviennent de notre catalogue en ligne. Vous trouverez les données complètes dans la documentation utilisateur. Nos conditions générales d'utilisation des téléchargements sont applicables.



Composant du bloc de jonction, avec diode 1N 5408K incorporée, tension nominale: 800 V, intensité nominale: 1,5 A, type de raccordement: Raccordement à ressort, Section de référence: 1 mm², section : 0,08 mm² - 4 mm², montage: NS 35/7,5, NS 35/15, coloris: gris

Avantages

- Pas de 5,2 mm ou 6,2 mm

Données commerciales

| | |
|-------------------------------------|---------------------|
| Référence | 3002214 |
| Conditionnement | 50 Unité(s) |
| Commande minimum | 50 Unité(s) |
| Clé de vente | BE2172 |
| Product key | BE2172 |
| Page catalogue | Page 218 (C-1-2019) |
| GTIN | 4055626210414 |
| Poids par pièce (emballage compris) | 9,64 g |
| Poids par pièce (hors emballage) | 9,54 g |
| Numéro du tarif douanier | 85369010 |
| Pays d'origine | PL |

ST 2,5-QUATTRO-DIO 1N 5408K/R-L - Composant du bloc de jonction



3002214

<https://www.phoenixcontact.com/fr/produits/3002214>

Caractéristiques techniques

Propriétés du produit

| | |
|----------------------|----------------------------------|
| Type de produit | Bloc de jonction pour composants |
| Nombre de connexions | 4 |
| Nombre de rangées | 1 |
| Potentiels | 1 |

Propriétés d'isolation

| | |
|-------------------------|-----|
| Catégorie de surtension | III |
| Degré de pollution | 3 |

Propriétés électriques

| | |
|---|--------|
| Tension de choc assignée | 8 kV |
| Puissance dissipée maximale en condition nominale | 0,77 W |

Caractéristiques de raccordement

| | |
|--|---|
| Nombre de raccordements par étage | 4 |
| Section nominale | 2,5 mm ² |
| Longueur à dénuder | 8 mm ... 10 mm |
| Gabarit | A3 |
| Section de conducteur rigide | 0,08 mm ² ... 4 mm ² |
| Section du conducteur AWG | 28 ... 12 (conversion selon CEI) |
| Section de conducteur souple | 0,08 mm ² ... 2,5 mm ² |
| Section de conducteur souple [AWG] | 28 ... 14 (conversion selon CEI) |
| Section de conducteur flexible (embout sans douille en plastique) | 0,14 mm ² ... 2,5 mm ² |
| Section de conducteur flexible (embout avec douille en plastique) | 0,14 mm ² ... 2,5 mm ² |
| 2 conducteurs souples de même section avec embout TWIN et douille en plastique | 0,5 mm ² |
| Int. nom. | 1,5 A |
| Courant de charge maximal | 1,5 A (Le courant maximal est déterminé par la diode) |
| Tension nominale | 800 V |
| Section nominale | 1 mm ² |

Dimensions

| | |
|--------------------------|---------|
| Largeur | 5,2 mm |
| Largeur de couvercle | 2,2 mm |
| Hauteur | 72 mm |
| Profondeur sur NS 35/7,5 | 36,5 mm |
| Profondeur sur NS 35/15 | 44 mm |

Indications sur les matériaux

| | |
|---------|------|
| Coloris | gris |
|---------|------|

ST 2,5-QUATTRO-DIO 1N 5408K/R-L - Composant du bloc de jonction



3002214

<https://www.phoenixcontact.com/fr/produits/3002214>

| | |
|---|-------------|
| Classe d'inflammabilité selon UL 94 | V0 |
| Groupe d'isolant | I |
| Matériau isolant | PA |
| Utilisation d'un isolant statique au froid | -60 °C |
| Indice de température matériau isolant (DIN EN 60216-1 (VDE 0304-21)) | 125 °C |
| Indice relatif température matériau isolant (Elec. ; UL 746 B) | 130 °C |
| Protection anti-incendie pour véhicules ferroviaires (DIN EN 45545-2) R22 | HL 1 - HL 3 |
| Protection anti-incendie pour véhicules ferroviaires (DIN EN 45545-2) R23 | HL 1 - HL 3 |
| Protection anti-incendie pour véhicules ferroviaires (DIN EN 45545-2) R24 | HL 1 - HL 3 |
| Protection anti-incendie pour véhicules ferroviaires (DIN EN 45545-2) R26 | HL 1 - HL 3 |
| Émission de chaleur calorimétrique NFPA 130 (ASTM E 1354) | 27,5 MJ/kg |
| Inflammabilité en surface NFPA 130 (ASTM E 162) | réussi |
| Densité de gaz de combustion optique spécifique NFPA 130 (ASTM E 662) | réussi |
| Toxicité des gaz de combustion NFPA 130 (SMP 800C) | réussi |

Propriétés mécaniques

Caractéristiques mécaniques

| | |
|------------------------|-----|
| Paroi latérale ouverte | oui |
|------------------------|-----|

Conditions environnementales et de durée de vie

Conditions ambiantes

| | |
|---|---|
| Température ambiante (fonctionnement) | -60 °C ... 105 °C (température de service max. pendant une période brève, voir RTI Elec.) |
| Température ambiante (stockage/transport) | -25 °C ... 60 °C (pour une période limitée, pas plus de 24 h, de -60 °C à +70 °C) |
| Température ambiante (montage) | -5 °C ... 70 °C |
| Température ambiante (confirmation) | -5 °C ... 70 °C |
| Humidité de l'air admissible (stockage/transport) | 30 % ... 70 % |

Montage

| | |
|-----------------|-----------|
| Type de montage | NS 35/7,5 |
| | NS 35/15 |

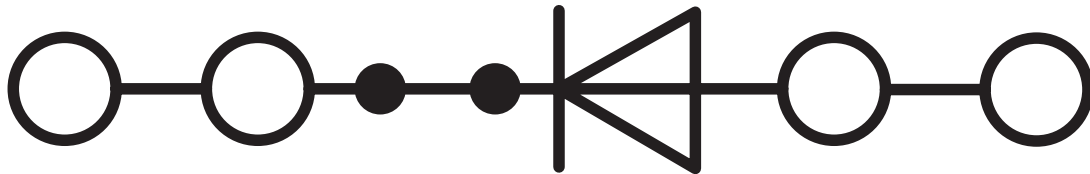
ST 2,5-QUATTRO-DIO 1N 5408K/R-L - Composant du bloc de jonction

3002214

<https://www.phoenixcontact.com/fr/produits/3002214>

Dessins

Schéma de connexion



ST 2,5-QUATTRO-DIO 1N 5408K/R-L - Composant du bloc de jonction



3002214

<https://www.phoenixcontact.com/fr/produits/3002214>

Homologations

📄 To download certificates, visit the product detail page: <https://www.phoenixcontact.com/fr/produits/3002214>



EAC

Identifiant de l'homologation: RU C-DE.BL08.B.00644

ST 2,5-QUATTRO-DIO 1N 5408K/R-L - Composant du bloc de jonction



3002214

<https://www.phoenixcontact.com/fr/produits/3002214>

Classifications

ECLASS

| | |
|-------------|----------|
| ECLASS-11.0 | 27141127 |
| ECLASS-12.0 | 27141127 |
| ECLASS-13.0 | 27250114 |

ETIM

| | |
|----------|----------|
| ETIM 9.0 | EC000903 |
|----------|----------|

UNSPSC

| | |
|-------------|----------|
| UNSPSC 21.0 | 39121400 |
|-------------|----------|

ST 2,5-QUATTRO-DIO 1N 5408K/R-L - Composant du bloc de jonction



3002214

<https://www.phoenixcontact.com/fr/produits/3002214>

Conformité environnementale

| | |
|------------|---|
| REACH SVHC | Lead 7439-92-1 |
| China RoHS | Période d'utilisation conforme (EFUP) : 50 ans Vous trouverez des informations sur les substances dangereuses dans la déclaration du fabricant dans l'onglet « Téléchargements » |

ST 2,5-QUATTRO-DIO 1N 5408K/R-L - Composant du bloc de jonction

3002214

<https://www.phoenixcontact.com/fr/produits/3002214>

Accessoires

 Remarque : utilisation des accessoires mentionnés ci-après peut limiter ce produit.

FBS 20-5 - Pont enfichable

3030226

<https://www.phoenixcontact.com/fr/produits/3030226>



Pont enfichable, pas: 5,2 mm, nombre de pôles: 20, coloris: rouge

 Intensité admissible maximale: 24 A

FBS 10-5 - Pont enfichable

3030213

<https://www.phoenixcontact.com/fr/produits/3030213>



Pont enfichable, pas: 5,2 mm, nombre de pôles: 10, longueur: 23 mm, coloris: rouge

 Intensité admissible maximale: 24 A

ST 2,5-QUATTRO-DIO 1N 5408K/R-L - Composant du bloc de jonction



3002214

<https://www.phoenixcontact.com/fr/produits/3002214>

FBS 5-5 - Pont enfichable

3030190

<https://www.phoenixcontact.com/fr/produits/3030190>



Pont enfichable, pas: 5,2 mm, nombre de pôles: 5, longueur: 23 mm, coloris: rouge

 Intensité admissible maximale: 24 A

FBS 4-5 - Pont enfichable

3030187

<https://www.phoenixcontact.com/fr/produits/3030187>



Pont enfichable, pas: 5,2 mm, nombre de pôles: 4, longueur: 23 mm, coloris: rouge

 Intensité admissible maximale: 24 A

ST 2,5-QUATTRO-DIO 1N 5408K/R-L - Composant du bloc de jonction



3002214

<https://www.phoenixcontact.com/fr/produits/3002214>

FBS 3-5 - Pont enfichable

3030174

<https://www.phoenixcontact.com/fr/produits/3030174>



Pont enfichable, pas: 5,2 mm, nombre de pôles: 3, longueur: 23 mm, coloris: rouge

 Intensité admissible maximale: 24 A

FBS 2-5 - Pont enfichable

3030161

<https://www.phoenixcontact.com/fr/produits/3030161>



Pont enfichable, pas: 5,2 mm, nombre de pôles: 2, longueur: 23 mm, coloris: rouge

 Intensité admissible maximale: 24 A

ST 2,5-QUATTRO-DIO 1N 5408K/R-L - Composant du bloc de jonction



3002214

<https://www.phoenixcontact.com/fr/produits/3002214>

FBS 50-5 - Pont enfichable

3038930

<https://www.phoenixcontact.com/fr/produits/3038930>



Pont enfichable, pas: 5,2 mm, nombre de pôles: 50, coloris: rouge

 Intensité admissible maximale: 24 A


FBSR 2-5 - Pont enfichable

3033702

<https://www.phoenixcontact.com/fr/produits/3033702>



Pont enfichable, pas: 5,2 mm, nombre de pôles: 2, coloris: rouge

 Intensité admissible maximale: 17,5 A

ST 2,5-QUATTRO-DIO 1N 5408K/R-L - Composant du bloc de jonction

3002214

<https://www.phoenixcontact.com/fr/produits/3002214>


FBSR 3-5 - Pont enfichable

3001591

<https://www.phoenixcontact.com/fr/produits/3001591>



Pont enfichable, pas: 5,2 mm, nombre de pôles: 3, coloris: rouge

 Intensité admissible maximale: 17,5 A


FBSR 4-5 - Pont enfichable

3001592

<https://www.phoenixcontact.com/fr/produits/3001592>



Pont enfichable, pas: 5,2 mm, nombre de pôles: 4, coloris: rouge

 Intensité admissible maximale: 17,5 A

ST 2,5-QUATTRO-DIO 1N 5408K/R-L - Composant du bloc de jonction

3002214

<https://www.phoenixcontact.com/fr/produits/3002214>


FBSR 5-5 - Pont enfichable

3001593

<https://www.phoenixcontact.com/fr/produits/3001593>

Pont enfichable, pas: 5,2 mm, nombre de pôles: 5, coloris: rouge



 Intensité admissible maximale: 17,5 A

FBSR 10-5 - Pont enfichable

3033710

<https://www.phoenixcontact.com/fr/produits/3033710>

Pont enfichable, pas: 5,2 mm, nombre de pôles: 10, coloris: rouge



 Intensité admissible maximale: 17,5 A

ST 2,5-QUATTRO-DIO 1N 5408K/R-L - Composant du bloc de jonction

3002214

<https://www.phoenixcontact.com/fr/produits/3002214>

FBS 2-5 BU - Pont enfichable

3036877

<https://www.phoenixcontact.com/fr/produits/3036877>



Pont enfichable, pas: 5,2 mm, nombre de pôles: 2, coloris: bleu

 Intensité admissible maximale: 24 A

FBS 3-5 BU - Pont enfichable

3036880

<https://www.phoenixcontact.com/fr/produits/3036880>



Pont enfichable, pas: 5,2 mm, nombre de pôles: 3, coloris: bleu

 Intensité admissible maximale: 24 A

ST 2,5-QUATTRO-DIO 1N 5408K/R-L - Composant du bloc de jonction

3002214

<https://www.phoenixcontact.com/fr/produits/3002214>

FBS 4-5 BU - Pont enfichable

3036893

<https://www.phoenixcontact.com/fr/produits/3036893>



Pont enfichable, pas: 5,2 mm, nombre de pôles: 4, coloris: bleu

 Intensité admissible maximale: 24 A

FBS 5-5 BU - Pont enfichable

3036903

<https://www.phoenixcontact.com/fr/produits/3036903>



Pont enfichable, pas: 5,2 mm, nombre de pôles: 5, coloris: bleu

 Intensité admissible maximale: 24 A

ST 2,5-QUATTRO-DIO 1N 5408K/R-L - Composant du bloc de jonction

3002214

<https://www.phoenixcontact.com/fr/produits/3002214>

FBS 10-5 BU - Pont enfichable

3036916

<https://www.phoenixcontact.com/fr/produits/3036916>



Pont enfichable, pas: 5,2 mm, nombre de pôles: 10, coloris: bleu

 Intensité admissible maximale: 24 A

FBS 20-5 BU - Pont enfichable

3036929

<https://www.phoenixcontact.com/fr/produits/3036929>



Pont enfichable, pas: 5,2 mm, nombre de pôles: 20, coloris: bleu

 Intensité admissible maximale: 24 A

ST 2,5-QUATTRO-DIO 1N 5408K/R-L - Composant du bloc de jonction



3002214

<https://www.phoenixcontact.com/fr/produits/3002214>

FBS 50-5 BU - Pont enfichable

3032114

<https://www.phoenixcontact.com/fr/produits/3032114>



Pont enfichable, pas: 5,2 mm, nombre de pôles: 50, coloris: bleu

 Intensité admissible maximale: 24 A

RB ST (2,5/4)-1,5/S - Pont réducteur

3214356

<https://www.phoenixcontact.com/fr/produits/3214356>



Pont réducteur, pas: 6,7 mm, nombre de pôles: 2, longueur: 23 mm, coloris: rouge

 Intensité admissible maximale: 24 A

ST 2,5-QUATTRO-DIO 1N 5408K/R-L - Composant du bloc de jonction

3002214

<https://www.phoenixcontact.com/fr/produits/3002214>

RB ST 6-(2,5/4) - Pont réducteur

3030860

<https://www.phoenixcontact.com/fr/produits/3030860>



Pont réducteur, pas: 9 mm, nombre de pôles: 2, longueur: 30 mm, coloris: rouge

 Intensité admissible maximale: 35 A

RB ST 10-(2,5/4) - Pont réducteur

3030873

<https://www.phoenixcontact.com/fr/produits/3030873>



Pont réducteur, pas: 10 mm, nombre de pôles: 2, longueur: 36 mm, coloris: rouge

 Intensité admissible maximale: 35 A

ST 2,5-QUATTRO-DIO 1N 5408K/R-L - Composant du bloc de jonction

3002214

<https://www.phoenixcontact.com/fr/produits/3002214>

RB ST 16-(2,5/4) - Pont réducteur

3030886

<https://www.phoenixcontact.com/fr/produits/3030886>



Pont réducteur, pas: 11 mm, nombre de pôles: 2, longueur: 37 mm, coloris: rouge

 Intensité admissible maximale: 35 A

RB ST 35-(2,5/4) - Pont réducteur

3030899

<https://www.phoenixcontact.com/fr/produits/3030899>



Pont réducteur, pas: 11 mm, nombre de pôles: 2, coloris: rouge

 Intensité admissible maximale: 35 A

ST 2,5-QUATTRO-DIO 1N 5408K/R-L - Composant du bloc de jonction

3002214

<https://www.phoenixcontact.com/fr/produits/3002214>

RB ST (2,5/4)-1,5 - Pont réducteur

3038943

<https://www.phoenixcontact.com/fr/produits/3038943>



Pont réducteur, pas: 7,1 mm, nombre de pôles: 2, longueur: 23 mm, coloris: rouge

 Intensité admissible maximale: 24 A

RB UT 6-ST(2,5/4) - Pont réducteur

3047264

<https://www.phoenixcontact.com/fr/produits/3047264>



Pont réducteur, pas: 9,5 mm, nombre de pôles: 2, longueur: 33 mm, coloris: rouge

 Intensité admissible maximale: 35 A

ST 2,5-QUATTRO-DIO 1N 5408K/R-L - Composant du bloc de jonction

3002214

<https://www.phoenixcontact.com/fr/produits/3002214>

RB UT 35-ST(2,5/4) - Pont réducteur

3047280

<https://www.phoenixcontact.com/fr/produits/3047280>



Pont réducteur, pas: 10,8 mm, nombre de pôles: 2, coloris: rouge

 Intensité admissible maximale: 40 A

RB UT 10-ST(2,5/4) - Pont réducteur

3047086

<https://www.phoenixcontact.com/fr/produits/3047086>



Pont réducteur, pas: 10,2 mm, nombre de pôles: 2, longueur: 33 mm, coloris: rouge

 Intensité admissible maximale: 40 A

ST 2,5-QUATTRO-DIO 1N 5408K/R-L - Composant du bloc de jonction



3002214

<https://www.phoenixcontact.com/fr/produits/3002214>

RB UT 16-ST(2,5/4) - Pont réducteur

3047099

<https://www.phoenixcontact.com/fr/produits/3047099>



Pont réducteur, pas: 11 mm, nombre de pôles: 2, longueur: 41 mm, coloris: rouge

 Intensité admissible maximale: 40 A

DS-ST 2,5 - Segment de couvercle

3036602

<https://www.phoenixcontact.com/fr/produits/3036602>



Segments de couvercle, grand segment : 32,25 X 13,83 X 0,9, petit segment : 22,65 X 11,65 X 0,9, coloris : gris

ST 2,5-QUATTRO-DIO 1N 5408K/R-L - Composant du bloc de jonction



3002214

<https://www.phoenixcontact.com/fr/produits/3002214>

D-ST 2,5-QUATTRO - Couvercle d'extrémité

3030514

<https://www.phoenixcontact.com/fr/produits/3030514>

Couvercle d'extrémité, largeur: 2,2 mm, hauteur: 72,2 mm, coloris: gris



WST 2,5 - Capot de protection

3030941

<https://www.phoenixcontact.com/fr/produits/3030941>

Capot de protection, 5 pôles, pour bloc de jonction au pas de : 5,2 mm



ST 2,5-QUATTRO-DIO 1N 5408K/R-L - Composant du bloc de jonction



3002214

<https://www.phoenixcontact.com/fr/produits/3002214>

ATP-ST QUATTRO - Séparateur

3030815

<https://www.phoenixcontact.com/fr/produits/3030815>

Séparateur, largeur: 2 mm, hauteur: 90,9 mm, coloris: gris



SZF 1-0,6X3,5 - Tournevis

1204517

<https://www.phoenixcontact.com/fr/produits/1204517>

Outil de déverrouillage, pour blocs de jonction ST, s'utilise aussi comme tournevis pour tête fendue, dimensions : 0,6 x 3,5 x 100 mm, manche à deux composants, antidérapant



ST 2,5-QUATTRO-DIO 1N 5408K/R-L - Composant du bloc de jonction



3002214

<https://www.phoenixcontact.com/fr/produits/3002214>

D-ST 2,5-QUATTRO-0,8 OG - Couvercle d'extrémité

3030513

<https://www.phoenixcontact.com/fr/produits/3030513>

Couvercle d'extrémité, largeur: 0,8 mm, hauteur: 72 mm, coloris: orange



ST-IL - Matériaux de montage

3039900

<https://www.phoenixcontact.com/fr/produits/3039900>

Autocollant de service pour le bloc de jonction de type ST



ST 2,5-QUATTRO-DIO 1N 5408K/R-L - Composant du bloc de jonction



3002214

<https://www.phoenixcontact.com/fr/produits/3002214>

ST-BW - Outil de déverrouillage

1207608

<https://www.phoenixcontact.com/fr/produits/1207608>



Outil de déverrouillage, pour tous les ressorts de 2,5 mm² - 4,0 mm²

CEC 2,5 - Caches

3062757

<https://www.phoenixcontact.com/fr/produits/3062757>



Capot pour orifice de conducteur, 10 pôles, pour blocs de jonction par tension à ressort (ST) et blocs de jonction à technologie Push-in (PT) de 5,2 mm de largeur

ST 2,5-QUATTRO-DIO 1N 5408K/R-L - Composant du bloc de jonction



3002214

<https://www.phoenixcontact.com/fr/produits/3002214>

BST 2,5 - Capot de recouvrement

3061282

<https://www.phoenixcontact.com/fr/produits/3061282>



Capot pour orifice d'ouverture, 5 pôles, pour blocs de jonction par tension à ressort dans la largeur : 5,2 mm

NS 35/ 7,5 PERF 2000MM - Profilé percé

0801733

<https://www.phoenixcontact.com/fr/produits/0801733>



Profilé percé, selon EN 60715, matériau: Acier, galvanisé, traité par passivation couche épaisse, Profil standard, coloris: argent, Conditionnement par 25 unités (50 m)

ST 2,5-QUATTRO-DIO 1N 5408K/R-L - Composant du bloc de jonction



3002214

<https://www.phoenixcontact.com/fr/produits/3002214>

NS 35/ 7,5 UNPERF 2000MM - Profilé plein

0801681

<https://www.phoenixcontact.com/fr/produits/0801681>



Profilé plein, selon EN 60715, matériau: Acier, galvanisé, traité par passivation couche épaisse, Profil standard, coloris: argenté, Conditionnement par 25 unités (50 m)

NS 35/ 7,5 WH PERF 2000MM - Profilé percé

1204119

<https://www.phoenixcontact.com/fr/produits/1204119>



Profilé percé, selon EN 60715, matériau: Acier, galvanisé, passivation blanche, Profil standard, coloris: argenté, Conditionnement par 25 unités (50 m)

ST 2,5-QUATTRO-DIO 1N 5408K/R-L - Composant du bloc de jonction



3002214

<https://www.phoenixcontact.com/fr/produits/3002214>

NS 35/ 7,5 WH UNPERF 2000MM-VPE 10 - Profilé plein

1204122

<https://www.phoenixcontact.com/fr/produits/1204122>



Profilé plein, selon EN 60715, matériau: Acier, galvanisé, passivation blanche, Profil standard, coloris: argenté, Conditionnement par 10 unités (20 m)

NS 35/ 7,5 AL UNPERF 2000MM - Profilé plein

0801704

<https://www.phoenixcontact.com/fr/produits/0801704>



Profilé plein, selon EN 60715, matériau: Aluminium, aucun revêtement, Profil standard, coloris: argenté, Conditionnement par 25 unités (50 m)

ST 2,5-QUATTRO-DIO 1N 5408K/R-L - Composant du bloc de jonction



3002214

<https://www.phoenixcontact.com/fr/produits/3002214>

NS 35/ 7,5 ZN PERF 2000MM - Profilé percé

1206421

<https://www.phoenixcontact.com/fr/produits/1206421>



Profilé percé, selon EN 60715, matériau: Acier, galvanisé, Profil standard, coloris: argenté, Conditionnement par 25 unités (50 m)

NS 35/ 7,5 ZN UNPERF 2000MM - Profilé plein

1206434

<https://www.phoenixcontact.com/fr/produits/1206434>



Profilé plein, selon EN 60715, matériau: Acier, galvanisé, Profil standard, coloris: argenté, Conditionnement par 25 unités (50 m)

ST 2,5-QUATTRO-DIO 1N 5408K/R-L - Composant du bloc de jonction



3002214

<https://www.phoenixcontact.com/fr/produits/3002214>

NS 35/ 7,5 CU UNPERF 2000MM-VPE 10 - Profilé plein

0801762

<https://www.phoenixcontact.com/fr/produits/0801762>



Profilé plein, selon EN 60715, matériau: Cuivre, aucun revêtement, Profil standard, coloris: cuivre, Conditionnement par 10 unités (20 m)

NS 35/ 7,5 CAP - Bouchon d'extrémité

1206560

<https://www.phoenixcontact.com/fr/produits/1206560>

Pièce de fermeture pour profilés NS 35/7,5



ST 2,5-QUATTRO-DIO 1N 5408K/R-L - Composant du bloc de jonction



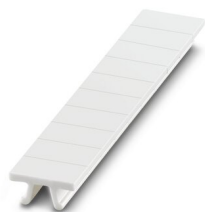
3002214

<https://www.phoenixcontact.com/fr/produits/3002214>

ZB 5 :UNBEDRUCKT - Ruban de repérage ZB

1050004

<https://www.phoenixcontact.com/fr/produits/1050004>



Ruban de repérage ZB, Rubans, blanc, vierge, repérable avec : PLOTMARK, CMS-P1-PLOTTER, type de montage: encliquetage, pour bloc de jonction au pas de : 5,2 mm, surface utile: 5,1 x 10,5 mm, Nombre d'étiquettes: 10

ZB 5 CUS - Ruban de repérage ZB

0824962

<https://www.phoenixcontact.com/fr/produits/0824962>



Ruban de repérage ZB, à commander : par bandes, blanc, impression selon les indications du client, type de montage: encliquetage dans la rainure de repérage élevée, pour bloc de jonction au pas de : 5,2 mm, surface utile: 5,15 x 10,5 mm, Nombre d'étiquettes: 10

ST 2,5-QUATTRO-DIO 1N 5408K/R-L - Composant du bloc de jonction



3002214

<https://www.phoenixcontact.com/fr/produits/3002214>

ZB 5,LGS:FORTL.ZAHLEN - Ruban de repérage ZB

1050017

<https://www.phoenixcontact.com/fr/produits/1050017>

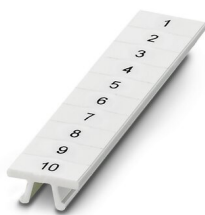


Ruban de repérage ZB, Rubans, blanc, repéré, impression longitudinale: numérotation continue 1 ... 10, 11 ... 20, etc. jusqu'à 491 ... 500, type de montage: encliquetage, pour bloc de jonction au pas de : 5,2 mm, surface utile: 5,15 x 10,5 mm, Nombre d'étiquettes: 10

ZB 5,QR:FORTL.ZAHLEN - Ruban de repérage ZB

1050020

<https://www.phoenixcontact.com/fr/produits/1050020>



Ruban de repérage ZB, blanc, impression transversale: numérotation continue 1 ... 10, 11 ... 20, etc. jusqu'à 491 ... 500, type de montage: encliquetage, pour bloc de jonction au pas de : 5,2 mm, surface utile: 5,15 x 10,5 mm

ST 2,5-QUATTRO-DIO 1N 5408K/R-L - Composant du bloc de jonction



3002214

<https://www.phoenixcontact.com/fr/produits/3002214>

ZB 5,LGS:GLEICHE ZAHLEN - Ruban de repérage ZB

1050033

<https://www.phoenixcontact.com/fr/produits/1050033>

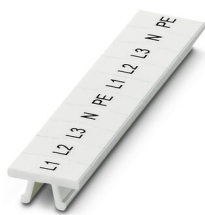


Ruban de repérage ZB, Rubans, blanc, repéré, repérable avec : CMS-P1-PLOTTER, impression longitudinale: chiffres identiques 1 ou 2, etc. jusqu'à 100, type de montage: encliquetage, pour bloc de jonction au pas de : 5,2 mm, surface utile: 5,15 x 10,5 mm, Nombre d'étiquettes: 10

ZB 5,LGS:L1-N,PE - Ruban de repérage ZB

1050415

<https://www.phoenixcontact.com/fr/produits/1050415>



Ruban de repérage ZB, Rubans, blanc, repéré, longitudinal: L1, L2, L3, N, PE, L1, L2, L3, N, PE, type de montage: encliquetage, pour bloc de jonction au pas de : 5,2 mm, surface utile: 5,15 x 10,5 mm, Nombre d'étiquettes: 10

ST 2,5-QUATTRO-DIO 1N 5408K/R-L - Composant du bloc de jonction



3002214

<https://www.phoenixcontact.com/fr/produits/3002214>

UC-TM 5 - Repères pour blocs de jonction

0818108

<https://www.phoenixcontact.com/fr/produits/0818108>



Repères pour blocs de jonction, Planche, blanc, vierge, repérable avec : BLUEMARK ID COLOR, BLUEMARK ID, BLUEMARK CLED, PLOTMARK, CMS-P1-PLOTTER, type de montage: encliquetage, pour bloc de jonction au pas de : 5,2 mm, surface utile: 4,6 x 10,5 mm, Nombre d'étiquettes: 96

UC-TM 5 CUS - Repères pour blocs de jonction

0824581

<https://www.phoenixcontact.com/fr/produits/0824581>



Repères pour blocs de jonction, à commander : sous forme de planche, blanc, impression selon les indications du client, type de montage: encliquetage dans la rainure de repérage élevée, pour bloc de jonction au pas de : 5,2 mm, surface utile: 10,5 x 4,6 mm, Nombre d'étiquettes: 96

ST 2,5-QUATTRO-DIO 1N 5408K/R-L - Composant du bloc de jonction



3002214

<https://www.phoenixcontact.com/fr/produits/3002214>

UCT-TM 5 - Repères pour blocs de jonction

0828734

<https://www.phoenixcontact.com/fr/produits/0828734>



Repères pour blocs de jonction, Plaque, blanc, vierge, repérable avec : TOPMARK NEO, LASER TOPMARK, BLUEMARK ID COLOR, BLUEMARK ID, BLUEMARK CLED, THERMOMARK PRIME, THERMOMARK CARD 2.0, THERMOMARK CARD, type de montage: encliquetage, pour bloc de jonction au pas de : 5,2 mm, surface utile: 4,6 x 10,5 mm, Nombre d'étiquettes: 72

UCT-TM 5 CUS - Repères pour blocs de jonction

0829595

<https://www.phoenixcontact.com/fr/produits/0829595>



Repères pour blocs de jonction, à commander : sous forme de plaque, blanc, impression selon les indications du client, type de montage: encliquetage dans la rainure de repérage élevée, pour bloc de jonction au pas de : 5,2 mm, surface utile: 4,6 x 10,5 mm, Nombre d'étiquettes: 72

ST 2,5-QUATTRO-DIO 1N 5408K/R-L - Composant du bloc de jonction



3002214

<https://www.phoenixcontact.com/fr/produits/3002214>

GBS 5-25X12 - Etiquette de repérage de groupes de BJ pour repérage des modules

0810588

<https://www.phoenixcontact.com/fr/produits/0810588>



Étiquette de repérage de groupes de bloc de jonction, s'encliquette au centre des blocs de jonction à vis, à ressort ou pour raccordement rapide, repérage avec une étiquette 25 x 12 mm ou manuellement à l'aide du stylo B-STIFT, au niveau du pied avec ZB 5

GBS 5-25X5 - Etiquette de repérage de groupes de BJ pour repérage des modules

0829126

<https://www.phoenixcontact.com/fr/produits/0829126>



Étiquette de repérage de groupes, encliquetable au centre des blocs de jonction à vis, à ressort, Push-in ou à raccordement rapide, repérage avec une étiquette 24 x 4 mm ou manuellement avec le B-STIFT, au niveau du pied avec ZB 5

ST 2,5-QUATTRO-DIO 1N 5408K/R-L - Composant du bloc de jonction

3002214

<https://www.phoenixcontact.com/fr/produits/3002214>

STP 5-2-ZB - Porte-repère

3037643

<https://www.phoenixcontact.com/fr/produits/3037643>



Porte-repère, encliquetable dans les blocs de jonction à ressort ST 2,5, repérables avec UC-TM 5, UC-TMF 5, UCT-TM 5, UCT-TMF 5, ZB 5 ou ZBF 5, gris, vierge, type de montage: encliquetage

ZBF 5:UNBEDRUCKT - Ruban de repérage ZB, plat

0808642

<https://www.phoenixcontact.com/fr/produits/0808642>



Ruban de repérage ZB, plat, Rubans, blanc, vierge, repérable avec : PLOTMARK, CMS-P1-PLOTTER, type de montage: encliquetage, pour bloc de jonction au pas de : 5 mm, surface utile: 5,1 x 5,2 mm, Nombre d'étiquettes: 10

ST 2,5-QUATTRO-DIO 1N 5408K/R-L - Composant du bloc de jonction

3002214

<https://www.phoenixcontact.com/fr/produits/3002214>

ZBF 5 CUS - Ruban de repérage ZB, plat

0825025

<https://www.phoenixcontact.com/fr/produits/0825025>



Ruban de repérage ZB, plat, à commander : par bandes, blanc, impression selon les indications du client, type de montage: encliquetage dans la rainure de repérage plate, pour bloc de jonction au pas de : 5 mm, surface utile: 5,15 x 5,15 mm, Nombre d'étiquettes: 10

ZBF 5,LGS:FORTL.ZAHLEN - Ruban de repérage ZB, plat

0808671

<https://www.phoenixcontact.com/fr/produits/0808671>



Ruban de repérage ZB, plat, Rubans, blanc, repéré, impression longitudinale: numérotation continue 1 ... 10, 11 ... 20, etc. jusqu'à 491 ... 500, type de montage: encliquetage, pour bloc de jonction au pas de : 5 mm, surface utile: 5,15 x 5,15 mm, Nombre d'étiquettes: 10

ST 2,5-QUATTRO-DIO 1N 5408K/R-L - Composant du bloc de jonction



3002214

<https://www.phoenixcontact.com/fr/produits/3002214>

ZBF 5,QR:FORTL.ZAHLEN - Ruban de repérage ZB, plat

0808697

<https://www.phoenixcontact.com/fr/produits/0808697>



Ruban de repérage ZB, plat, Rubans, blanc, repéré, impression transversale: numérotation continue 1 ... 10, 11 ... 20, etc. jusqu'à 91 ... 100, type de montage: encliquetage, pour bloc de jonction au pas de : 5 mm, surface utile: 5,15 x 5,15 mm, Nombre d'étiquettes: 10

ZBF 5,LGS:GERADE ZAHLEN - Ruban de repérage ZB, plat

0810821

<https://www.phoenixcontact.com/fr/produits/0810821>



Ruban de repérage ZB, plat, Rubans, blanc, repéré, impression longitudinale: nombres pairs croissants 2 ... 20, 22 ... 40, etc. jusqu'à 82 ... 100, type de montage: encliquetage, pour bloc de jonction au pas de : 5 mm, surface utile: 5,15 x 5,15 mm, Nombre d'étiquettes: 10

ST 2,5-QUATTRO-DIO 1N 5408K/R-L - Composant du bloc de jonction



3002214

<https://www.phoenixcontact.com/fr/produits/3002214>

ZBF 5,LGS:UNGERADE ZAHLEN - Ruban de repérage ZB, plat

0810863

<https://www.phoenixcontact.com/fr/produits/0810863>



Ruban de repérage ZB, plat, Rubans, blanc, repéré, impression longitudinale: numérotation impaire 1-19, 21-39, etc. jusqu'à 81-99, type de montage: encliquetage, pour bloc de jonction au pas de : 5 mm, surface utile: 5,15 x 5,15 mm, Nombre d'étiquettes: 10

UC-TMF 5 - Repères pour blocs de jonction

0818153

<https://www.phoenixcontact.com/fr/produits/0818153>



Repères pour blocs de jonction, Planche, blanc, vierge, repérable avec : BLUEMARK ID COLOR, BLUEMARK ID, BLUEMARK CLED, PLOTMARK, CMS-P1-PLOTTER, type de montage: encliquetage, pour bloc de jonction au pas de : 5,2 mm, surface utile: 4,6 x 5,1 mm, Nombre d'étiquettes: 96

ST 2,5-QUATTRO-DIO 1N 5408K/R-L - Composant du bloc de jonction



3002214

<https://www.phoenixcontact.com/fr/produits/3002214>

UC-TMF 5 CUS - Repères pour blocs de jonction

0824638

<https://www.phoenixcontact.com/fr/produits/0824638>



Repères pour blocs de jonction, à commander : sous forme de planche, blanc, impression selon les indications du client, type de montage: encliquetage dans la rainure de repérage plate, pour bloc de jonction au pas de : 5,2 mm, surface utile: 4,6 x 5,1 mm, Nombre d'étiquettes: 96

UCT-TMF 5 - Repères pour blocs de jonction

0828744

<https://www.phoenixcontact.com/fr/produits/0828744>



Repères pour blocs de jonction, Planche, blanc, vierge, repérable avec : TOPMARK NEO, LASER TOPMARK, BLUEMARK ID COLOR, BLUEMARK ID, BLUEMARK CLED, THERMOMARK PRIME, THERMOMARK CARD 2.0, THERMOMARK CARD, type de montage: encliquetage, pour bloc de jonction au pas de : 5,2 mm, surface utile: 4,4 x 4,7 mm, Nombre d'étiquettes: 72

ST 2,5-QUATTRO-DIO 1N 5408K/R-L - Composant du bloc de jonction



3002214

<https://www.phoenixcontact.com/fr/produits/3002214>

UCT-TMF 5 CUS - Repères pour blocs de jonction

0829658

<https://www.phoenixcontact.com/fr/produits/0829658>



Repères pour blocs de jonction, à commander : sous forme de planche, blanc, impression selon les indications du client, type de montage: encliquetage dans la rainure de repérage plate, pour bloc de jonction au pas de : 5,2 mm, surface utile: 4,4 x 4,7 mm, Nombre d'étiquettes: 72

ISH 2,5/0,2 - Manchon isolant

3002843

<https://www.phoenixcontact.com/fr/produits/3002843>



Manchon isolant, coloris: blanc

ST 2,5-QUATTRO-DIO 1N 5408K/R-L - Composant du bloc de jonction



3002214

<https://www.phoenixcontact.com/fr/produits/3002214>

ISH 2,5/0,5 - Manchon isolant

3002856

<https://www.phoenixcontact.com/fr/produits/3002856>



Manchon isolant, coloris: gris

ISH 2,5/1,0 - Manchon isolant

3002869

<https://www.phoenixcontact.com/fr/produits/3002869>



Manchon isolant, coloris: noir

ST 2,5-QUATTRO-DIO 1N 5408K/R-L - Composant du bloc de jonction



3002214

<https://www.phoenixcontact.com/fr/produits/3002214>

PAI-4-N GY - Adaptateur de test

3032871

<https://www.phoenixcontact.com/fr/produits/3032871>



Adaptateur d'essai 4 mm, pour bloc de jonction de pas 5,2 mm, 6,2 mm et 8,2 mm

PS-5 - Fiche de test

3030983

<https://www.phoenixcontact.com/fr/produits/3030983>



Fiche de test, Fiche d'essai juxtaposable, nombre de pôles: 1, coloris: rouge

ST 2,5-QUATTRO-DIO 1N 5408K/R-L - Composant du bloc de jonction



3002214

<https://www.phoenixcontact.com/fr/produits/3002214>

DP PS-5 - Entretoise

3036725

<https://www.phoenixcontact.com/fr/produits/3036725>



Entretoise, largeur: 5,2 mm, hauteur: 22,4 mm, nombre de pôles: 1, coloris: rouge

PS-5/2,3MM RD - Fiche de test

3038723

<https://www.phoenixcontact.com/fr/produits/3038723>



Fiche de test, nombre de pôles: 1, coloris: rouge

ST 2,5-QUATTRO-DIO 1N 5408K/R-L - Composant du bloc de jonction



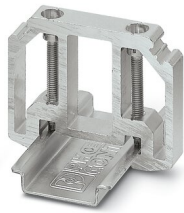
3002214

<https://www.phoenixcontact.com/fr/produits/3002214>

E/AL-NS 35 - Butée

1201662

<https://www.phoenixcontact.com/fr/produits/1201662>



Butée, support terminal des UKH 50 à UKH 240, s'insère sur le profilé NS 35 et se fixe avec 2 vis, largeur : 10 mm, coloris : aluminium

Phoenix Contact 2023 © - Tous droits réservés
<https://www.phoenixcontact.com>

PHOENIX CONTACT SAS
52 Boulevard de Beaubourg Emerainville
77436 Marne La Vallée Cedex 2 France
+33 (0) 1 60 17 98 98
documentation@phoenixcontact.fr