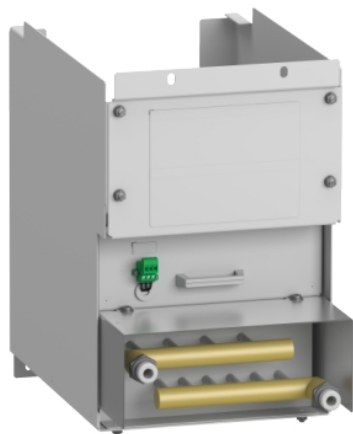


APM1L0CCM115

Module de refroidissement d'armoire (échangeur de chaleur air/eau) 115V AC



Principales

Gamme de produit	Altivar Process Modular
Type de produit ou équipement	Module de puissance
Mode d'installation	Montage de l'armoire
Filtre CEM	Sans filtre CEM se conformer à EN/CEI 61800-3 catégorie C3
Degré de protection IP	IP00 se conformer à CEI 61800-5-1 IP21 (for cabinet integration) se conformer à CEI 61800-5-1 IP66 (for cabinet integration) se conformer à CEI 61800-5-1
Fréquence d'alimentation	50...60 Hz - 5...5 %
Nombre de phases réseau	Monophasé
[Us] tension d'alimentation	115 V

Complémentaires

Degré de protection	UL type 1 conforming to UL 61800-5-1 (intégration de l'armoire) UL type 12 conforming to UL 61800-5-1 (intégration de l'armoire)
Fréquence de commutation	2...4.9 kHz réglable avec facteur de réduction
Largeur	254 mm
Hauteur	417 mm
Profondeur	429 mm
Poids du produit	13,5 kg
Marquage	CE

Environnement

Résistance d'isolement	> 1 MOhm 500VDC pendant 1 minute à la terre
Position de montage	Vertical intégré dans l'armoire
Compatibilité électromagnétique	Test d'immunité aux décharges électrostatiques niveau 3 se conformer à CEI 6100-4-11 Test d'immunité aux champs électromagnétiques radio-fréquences rayonnés niveau 3 se conformer à CEI 61000-4-3 Test d'immunité aux transitoires électriques rapides niveau 4 se conformer à CEI 61000-4-4 Test d'immunité aux surtensions 1,2/50 µs - 8/20 µs niveau 3 se conformer à CEI 61000-4-5 Test d'immunité aux radio-fréquences conduites niveau 3 se conformer à CEI 61000-4-6
Degré de pollution	2 se conformer à EN/CEI 61800-5-1
Tenue aux vibrations	1,5 mm crête-à-crête (f= 2...13 Hz) se conformer à CEI 60068-2-6 0,5 gn (f= 13...200 Hz) se conformer à CEI 60068-2-6
Tenue aux chocs mécaniques	4 gn pour 11 ms se conformer à CEI 60068-2-27
Humidité relative	5...95 % sans condensation se conformer à CEI 60068-2-3
Température de l'air ambiant en fonctionnement	-10...40 °C (sans déclassement) 40...50 °C (avec facteur de réduction)
Température ambiante de stockage	-40...70 °C
Altitude de fonctionnement	> 2000 m avec réduction de courant au dessus de 1000m

Caractéristique d'environnement	Résistance à la pollution chimique classe 3C3 se conformer à EN/CEI 60721-3-3 Résistance à la poussière classe 3S3 se conformer à EN/CEI 60721-3-3
Normes	UL 61800-5-1 EN/CEI 61800-3 EN/CEI 61800-5-1 CEI 61000-3-12 CEI 60721-3 CEI 61508 CEI 13849-1
Certifications du produit	TÜV cULus

Emballage

Type d'emballage 1	PCE
Nb produits dans l'emballage 1	1
Hauteur de l'emballage 1	60 cm
Largeur de l'emballage 1	40 cm
Longueur de l'emballage 1	65 cm
Poids de l'emballage 1	25 kg

Durabilité de l'offre

Statut environnemental de l'offre	Produit Green Premium
Régulation REACH	Déclaration REACH
Directive RoHS UE	Conformité pro-active (Produit en dehors du scope légal RoHS UE) Déclaration RoHS UE
Sans mercure	Oui
Régulation RoHS Chine	Déclaration RoHS Pour La Chine
Information sur les exemptions RoHS	Oui
Profil environnemental	Profil Environnemental Du Produit
Profil de circularité	Informations De Fin De Vie
DEEE	Sur le marché de l'Union Européenne, le produit doit être mis au rebut selon un protocole spécifique de collecte des déchets et ne jamais être jeté dans une poubelle d'ordures ménagères.

Garantie contractuelle

Garantie	18 mois
----------	---------