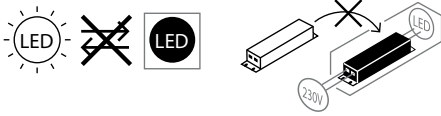


BARI



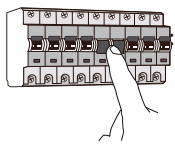
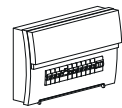
Caractéristiques techniques / Características técnicas / Características técnicas / Caratteristiche tecniche

Modèle-Référence / Modelo-Referencia / Modello-Riferimento / Modelo-Referência	PL12155401 / 02
Tension nominale / Tensión nominal / Tensione nominale / Tensão nominal	230V AC 50Hz
Puissance nominale / Potencia nominal / Potenza nominale / Potência nominal	15 W / 20W / 25W (24W ERP)
Type-Longueur de câble / Tipo-Longitud del cable / Tipo-Lunghezza del cavo / Tipo-Comprimento do cabo	Connecteur dans le produit / connector into the product
Indice de protection / Grado de protección / Indice di protezione / Grau de protecção	IP54
Dimensions / Dimensiones / Dimensioni / Dimensões	diam 213mm x h 129
Lampes LED / Lámparas LED / Lampade LED / Lâmpadas LED	LED SMD
Recouvrable / can be cover or not	NO
Flux lumineux nominal / Flujo luminoso nominal / Flusso luminoso nominale / Fluxo luminoso nominal	2650lm(25W / 4000K)
Durée de vie nominale / Vida útil nominal / Durata di vita nominale / Tempo de vida nominal	≥ 50000 h (L70 @ 25°C)
Cycles de commutation / Ciclos de conmutación / Cicli di accensione / Ciclos de comutação	
Température de couleur / Temperatura de color / Temperatura di colore / Temperatura de cor	3000K / 4000K / 5700K
Indice de rendu des couleurs / Índice de rendimento de color / Índice di resa del colore / Índice de restituição das cores	Ra ≥ 80
Angle de faisceau nominal / Ángulo del haz luminoso nominal / Angolo del fascio nominale / Ângulo nominal do feixe	90° (ERP CONE 120°)
Facteur de puissance / Factor de potencia / Fattore di potenza / Fator de potência	> 0.9

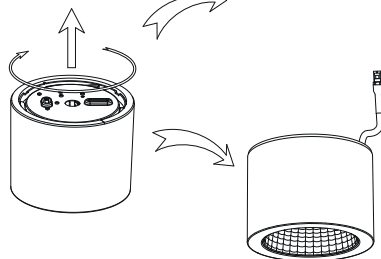
WARNING



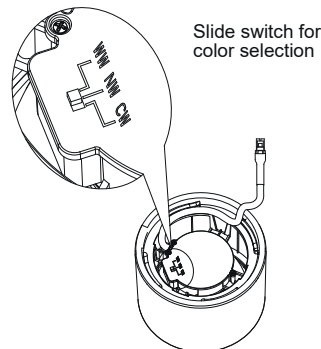
L'installation doit être réalisée par un professionnel qualifié
 Veuillez couper l'alimentation générale afin d'éviter les risques d'électrocutions
 Veuillez vous assurer de la bonne tension du réseau
 Please make sure to turn the power off before installation
 Terminal block not included, installation and maintenance must be performed by qualified person
 Please make sure the lamp is working with the correct input voltage



Ouvrez le produit
 Open the product

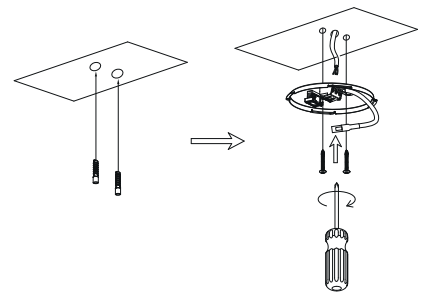


2: Choisissez une couleur de température et la puissance désirée : 15W, 20W ou 25W
 Choose a color temperature and the desired power : 15W, 20W or 25W



Slide switch for color selection

3: Préparez et faites les trous dans votre support
 Drill the holes on your ceiling or wall

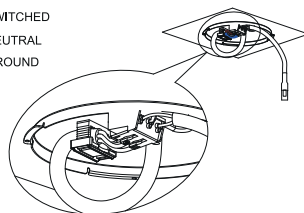


WW : warm white / blanc chaud 3000K
 NW : Natural white / blanc naturel 4000K
 CW : Cool white / blanc froid 5500K

4: Connectez au câble d'alimentation en respectant les polarités
 Connect the mains to the terminal in the bracket

5: Branchez le connecteur mâle et femelle ensemble et refermez le produit
 Plug the male and female connector
 Close the product

L = SWITCHED
 N = NEUTRAL
 ⊕ = GROUND



PL12155401 / 02
 EPREL

