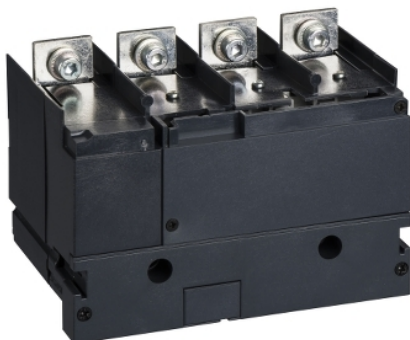


Fiche produit

Caractéristiques

LV429462

ComPacT NSX - module et prise de tension - 4P -TC rapport 125/5A pour NSX100-250



Principales

Nom de l'appareil	Module et sortie de tension CT
Type de produit ou équipement	Transformateur de courant
Application	Contrôle
Compatibilité de gamme	ComPacT (ComPacT NSX100) ComPacT (ComPacT NSX160) ComPacT (ComPacT NSX250) ComPacT (INS250) ComPacT ComPacT INV100...250
Description des pôles	4P
[In] courant assigné d'emploi	125 A
Rapport transformateur de courant	125/5 A
Puissance consommée en VA	1,1 VA
Précision	Classe 1

Complémentaires

Tension assignée de service (Us)	530 V
Type de réseau	CA
Fréquence du réseau	50...60 Hz
Borne de raccordement auxiliaire	Connecteur de câble 2,5 mm ²

Environnement

Classe de protection contre les chocs électriques	Classe II
Degré de protection IP	IP40 se conformer à CEI 60529
Tenue aux chocs IK	IK04 se conformer à CEI 62262

Emballage

Type d'emballage 1	PCE
Nb produits dans l'emballage 1	1
Hauteur de l'emballage 1	13,5 cm
Largeur de l'emballage 1	14,5 cm
Longueur de l'emballage 1	17,5 cm
Poids de l'emballage 1	1,108 kg
Type d'emballage 2	S03
Nb produits dans l'emballage 2	4
Hauteur de l'emballage 2	30,0 cm
Largeur de l'emballage 2	30,0 cm
Longueur de l'emballage 2	40,0 cm
Poids de l'emballage 2	4,919 kg

Durabilité de l'offre

Statut environnemental de l'offre	Produit Green Premium
Régulation REACH	Déclaration REACH
Directive RoHS UE	Conforme Déclaration RoHS UE
Sans mercure	Oui
Régulation RoHS Chine	Déclaration RoHS Pour La Chine
Information sur les exemptions RoHS	Oui
Profil environnemental	Profil Environnemental Du Produit
Profil de circularité	Informations De Fin De Vie

Garantie contractuelle

Garantie	18 mois
----------	---------