

# LPCH 6/ 3+4-ST-7,62 - Connecteur hybride de circuit imprimé



1716952

<https://www.phoenixcontact.com/fr/produits/1716952>

Veuillez tenir compte du fait que les données affichées dans ce document PDF proviennent de notre catalogue en ligne. Vous trouverez les données complètes dans la documentation utilisateur. Nos conditions générales d'utilisation des téléchargements sont applicables.



Connecteur hybride pour circuit imprimé, section nominale: 6 mm<sup>2</sup>, coloris: vert, intensité nominale: 41 A, 8 A, tension de référence (III/2): 1000 V, surface des contacts: étain, type de contact: Connecteur femelle, nombre de potentiels: 7, nombre de rangées: 1, nombre de pôles: 7, nombre de connexions: 7, gamme d'articles: LPCH 6/..+4-ST, pas: 7,62 mm, type de raccordement: Raccordement Push-in à levier, sens d'enfichage conducteur/circuit imprimé: 0 °, système débrosable: COMBICON PC 6 hybrid, verrouillage: sans, type de fixation: sans, type de conditionnement: emballé dans un carton

## Avantages

- Le principe de levier sans outil permet un raccordement rapide et le desserrage de conducteurs avec/sans embout
- Les positions claires de levier fournissent des retours fiables sur les emplacements ouverts ou fermés
- Force d'appui définie, garantit la stabilité des contacts pendant une période prolongée
- Raccordement Push-in rapide avec un levier fermé

## Données commerciales

Référence	1716952
Conditionnement	25 Unité(s)
Commande minimum	25 Unité(s)
Remarque	Fabrication à la commande (pas de reprise)
Clé de vente	AADBAE
Product key	AADBAE
GTIN	4055626522555
Poids par pièce (emballage compris)	25,268 g
Poids par pièce (hors emballage)	25 g
Numéro du tarif douanier	85366990
Pays d'origine	PL

# LPCH 6/ 3+4-ST-7,62 - Connecteur hybride de circuit imprimé



1716952

<https://www.phoenixcontact.com/fr/produits/1716952>

## Caractéristiques techniques

### Propriétés du produit

Ligne de produits	COMBICON Connectors L
Type de produit	Connecteur hybride pour circuit imprimé
Gamme de produits	LPCH 6/..+4-ST
Nombre de pôles	7
Pas	7,62 mm
Nombre de connexions	7
Nombre de rangées	1
Nombre de potentiels	7

### Propriétés électriques

Intensité nominale $I_N$	41 A
Tension nominale $U_N$	1000 V
Degré de pollution	3
Tension de référence (III/3)	800 V
Tension de choc assignée (III/3)	8 kV
Tension assignée (III/2)	1000 V
Tension de choc assignée (III/2)	8 kV
Tension de référence (II/2)	1000 V
Tension de choc assignée (II/2)	6 kV

### Caractéristiques de raccordement

#### Technologie de raccordement

Système de connecteurs	COMBICON PC 6 hybrid
Section nominale	6 mm <sup>2</sup>
Type de contact	Connecteur femelle

#### Verrouillage

Mode de verrouillage	sans
Bride de fixation	sans

#### Raccordement du conducteur Power

Type de raccordement	Raccordement Push-in à levier
Sens de raccordement du conducteur dans le sens d'enfichage	0 °
Section de conducteur rigide	0,75 mm <sup>2</sup> ... 10 mm <sup>2</sup>
Section de conducteur souple	0,75 mm <sup>2</sup> ... 6 mm <sup>2</sup>
Section conduct. AWG	18 ... 8
Section de conducteur souple avec embout, sans douille en plastique	0,75 mm <sup>2</sup> ... 6 mm <sup>2</sup>
Section de conducteur souple avec embout et douille en plastique	0,75 mm <sup>2</sup> ... 6 mm <sup>2</sup>
Gabarit a x b / diamètre	4,3 mm x 4,0 mm / 4,0 mm

# LPCH 6/ 3+4-ST-7,62 - Connecteur hybride de circuit imprimé



1716952

<https://www.phoenixcontact.com/fr/produits/1716952>

Longueur à dénuder	18 mm
Raccordement du conducteur Signal	
Type de raccordement	Raccordement à ressort Push-in
Sens de raccordement du conducteur dans le sens d'enfichage	0 °
Section de conducteur rigide	0,2 mm <sup>2</sup> ... 1,5 mm <sup>2</sup>
Section de conducteur souple	0,2 mm <sup>2</sup> ... 1,5 mm <sup>2</sup>
Section conduct. AWG	24 ... 16
Section de conducteur souple avec embout, sans douille en plastique	0,25 mm <sup>2</sup> ... 1,5 mm <sup>2</sup>
Section de conducteur souple avec embout et douille en plastique	0,25 mm <sup>2</sup> ... 1 mm <sup>2</sup>
Gabarit a x b / diamètre	2,4 mm x 1,5 mm / 1,5 mm
Longueur à dénuder	10 mm

## Indications sur les matériaux

### Indication de matériau - contact

Remarque	Conforme à WEEE/RoHS, exempt de trichite suivant la norme CEI 60068-2-82/JEDEC JESD 201
Matériau de contact	Alliage de Cu
Qualité de surface	étamage galvanique
Surface métallique point de connexion (couche supérieure)	Étain (4 - 8 µm Sn)
Surface métallique zone de contact (couche supérieure)	Étain (4 - 8 µm Sn)

### Indication de matériau - boîtier

Coloris (Boîtiers)	vert (6021)
Matériau isolant	PA GF
Groupe d'isolant	I
IRC selon CEI 60112	600
Classe d'inflammabilité selon UL 94	V0

### Indications sur les matériaux - Élément d'actionnement

Coloris (Élément d'actionnement)	orange (2003)
Matériau isolant	PA GF
Groupe d'isolant	I
IRC selon CEI 60112	600
Classe d'inflammabilité selon UL 94	V0

## Remarques

Information pour le fonctionnement	Les connecteurs MINICONNEC sont des connecteurs sans puissance de commutation (COC), conformément à la norme DIN EN 61984. Quand ils sont utilisés correctement, ils ne doivent pas être enfichés ni déconnectés s'ils sont sous charge ou sous tension.
------------------------------------	--

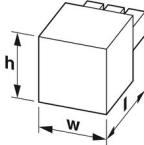
## Dimensions

# LPCH 6/ 3+4-ST-7,62 - Connecteur hybride de circuit imprimé



1716952

<https://www.phoenixcontact.com/fr/produits/1716952>

Dessin coté	
Pas	7,62 mm
Largeur [w]	32,68 mm
Hauteur [h]	35,65 mm
Longueur [l]	48 mm

## Contrôles électriques

### Distances dans l'air et lignes de fuite | Puissance

Spécification de contrôle	DIN EN 60664-1 (VDE 0110-1):2008-01
Groupe d'isolant	I
Résistance aux courants de fuite (DIN EN 60112 (VDE 0303-11))	CTI 600
Tension d'isolement assignée (III/3)	800 V
Tension de choc assignée (III/3)	8 kV
valeur minimale de la distance dans l'air - champ non homogène (III/3)	8 mm
valeur minimale de la ligne de fuite (III/3)	10 mm
Tension d'isolement assignée (III/2)	1000 V
Tension de choc assignée (III/2)	8 kV
valeur minimale de la distance dans l'air - champ non homogène (III/2)	8 mm
valeur minimale de la ligne de fuite (III/2)	8 mm
Tension d'isolement assignée (II/2)	1000 V
Tension de choc assignée (II/2)	6 kV
valeur minimale de la distance dans l'air - champ non homogène (II/2)	5,5 mm
valeur minimale de la ligne de fuite (II/2)	5,5 mm

### Distances dans l'air et lignes de fuite | Signal

Spécification de contrôle	DIN EN 60664-1 (VDE 0110-1):2008-01
Groupe d'isolant	I
Résistance aux courants de fuite (DIN EN 60112 (VDE 0303-11))	CTI 600
Tension d'isolement assignée (III/3)	160 V
Tension de choc assignée (III/3)	2,5 kV
valeur minimale de la distance dans l'air - champ non homogène (III/3)	1,5 mm
valeur minimale de la ligne de fuite (III/3)	2 mm
Tension d'isolement assignée (III/2)	160 V
Tension de choc assignée (III/2)	2,5 kV
valeur minimale de la distance dans l'air - champ non homogène (III/2)	1,5 mm
valeur minimale de la ligne de fuite (III/2)	1,5 mm

# LPCH 6/ 3+4-ST-7,62 - Connecteur hybride de circuit imprimé



1716952

<https://www.phoenixcontact.com/fr/produits/1716952>

Tension d'isolement assignée (II/2)	320 V
Tension de choc assignée (II/2)	2,5 kV
valeur minimale de la distance dans l'air - champ non homogène (II/2)	1,5 mm
valeur minimale de la ligne de fuite (II/2)	1,6 mm

## Conditions environnementales et de durée de vie

### Conditions ambiantes

Température ambiante (fonctionnement)	-40 °C ... 105 °C (en fonction de la courbe de derating)
Température ambiante (stockage/transport)	-40 °C ... 70 °C
Humidité rel. de l'air (stockage/transport)	30 % ... 70 %
Température ambiante (montage)	-5 °C ... 100 °C

## Indications sur l'emballage

Type de conditionnement	emballé dans un carton
-------------------------	------------------------

# LPCH 6/ 3+4-ST-7,62 - Connecteur hybride de circuit imprimé





1716952


<https://www.phoenixcontact.com/fr/produits/1716952>

## Homologations

To download certificates, visit the product detail page: <https://www.phoenixcontact.com/fr/produits/1716952>

 <b>cULus Recognized</b> Identifiant de l'homologation: E60425-20010727				
	Tension nominale $U_N$	Intensité nominale $I_N$	Section AWG	Section $mm^2$
<b>Groupe utilisateur B</b>				
Puissance	600 V	35 A	18 - 8	-
Signal	150 V	8 A	24 - 16	-
<b>Groupe utilisateur C</b>				
Puissance	600 V	35 A	18 - 8	-
Signal	50 V	8 A	24 - 16	-

 <b>VDE Zeichengenehmigung</b> Identifiant de l'homologation: 40050635				
	Tension nominale $U_N$	Intensité nominale $I_N$	Section AWG	Section $mm^2$
Puissance	630 V	41 A	-	0,75 - 6
Signal	160 V	8 A	-	0,2 - 1,5

 <b>UL Recognized</b> Identifiant de l'homologation: E60425-20010727				
	Tension nominale $U_N$	Intensité nominale $I_N$	Section AWG	Section $mm^2$
<b>Groupe utilisateur F</b>				
Puissance	600 V	35 A	18 - 8	-
Signal	160 V	8 A	24 - 16	-

# LPCH 6/ 3+4-ST-7,62 - Connecteur hybride de circuit imprimé



1716952

<https://www.phoenixcontact.com/fr/produits/1716952>

## Classifications

### ECLASS

ECLASS-11.0	27460302
ECLASS-12.0	27460302
ECLASS-13.0	27460302

### ETIM

ETIM 9.0	EC002638
----------	----------

### UNSPSC

UNSPSC 21.0	39121400
-------------	----------

# LPCH 6/ 3+4-ST-7,62 - Connecteur hybride de circuit imprimé



1716952

<https://www.phoenixcontact.com/fr/produits/1716952>

## Conformité environnementale

China RoHS	Période d'utilisation conforme : illimitée = EFUP-e Aucune substance dangereuse dépassant les valeurs seuils ;
------------	---



# LPCH 6/ 3+4-ST-7,62 - Connecteur hybride de circuit imprimé



1716952

<https://www.phoenixcontact.com/fr/produits/1716952>

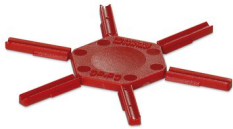
## Accessoires

### CP-PC RD - Languette de détrompage

1701967

<https://www.phoenixcontact.com/fr/produits/1701967>

Profil de détrompage, pour un enfichage ultérieur dans les nervures de détrompage de l'élément enfichable, isolant, coloris : rouge



---

### AI 6 -18 YE - Embout

3200603

<https://www.phoenixcontact.com/fr/produits/3200603>

Embout, longueur de la douille: 18 mm, coloris: jaune



# LPCH 6/ 3+4-ST-7,62 - Connecteur hybride de circuit imprimé

1716952

<https://www.phoenixcontact.com/fr/produits/1716952>

## CRIMPFOX CENTRUS 6S - Pince à sertir

1213144

<https://www.phoenixcontact.com/fr/produits/1213144>



Pince à sertir, pour embouts isolés et non isolés suivant DIN 46228 Parties 1 et 4, de 0,14 mm<sup>2</sup> à 6 mm<sup>2</sup>, également pour embouts TWIN jusqu'à 2 x 4 mm<sup>2</sup>, ajustement automatique à la section, insertion latérale, avec revêtement anti-choc

---

## WIREFOX 10 - Outil à dénuder

1212150

<https://www.phoenixcontact.com/fr/produits/1212150>



Outil à dénuder, pour câbles et conducteurs de 0,02 - 10 mm<sup>2</sup>, réglage automatique, longueur à dénuder jusqu'à 18 mm, capacité de sectionnement jusqu'à 10 mm<sup>2</sup> flexible/ 1,5 mm<sup>2</sup> rigide, couteau de dénudage remplaçable

# LPCH 6/ 3+4-ST-7,62 - Connecteur hybride de circuit imprimé



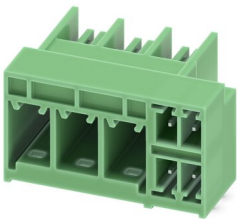
1716952

<https://www.phoenixcontact.com/fr/produits/1716952>

## PCH 6/ 3+4-G-7,62 - Connecteur pour C.I.

1717103

<https://www.phoenixcontact.com/fr/produits/1717103>

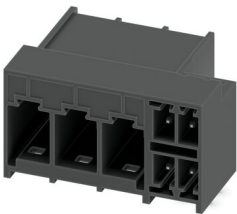


Embase hybride pour circuit imprimé, section nominale: 6 mm<sup>2</sup>, coloris: noir, intensité nominale: 41 A, 8 A, tension de référence (III/2): 630 V, surface des contacts: étain, type de contact: Mâle, nombre de potentiels: 7, nombre de rangées: 1, nombre de pôles: 7, nombre de connexions: 7, gamme d'articles: PCH 6/..+4-G, pas: 7,62 mm, montage: Soudage à la vague, plan des broches: Brochage linéaire, longueur de broche [P]: 2,6 mm, système débrochable: COMBICON PC 6 hybrid, Orientation du modèle d'enfichage: Standard, verrouillage: sans, type de fixation: sans, type de conditionnement: emballé dans un carton

## PCH 6/ 3+4-G-7,62 P26THR - Embase de circuit imprimé

1192658

<https://www.phoenixcontact.com/fr/produits/1192658>



Embase hybride pour circuit imprimé, section nominale: 6 mm<sup>2</sup>, coloris: noir, intensité nominale: 41 A, 8 A, tension de référence (III/2): 630 V, surface des contacts: étain, type de contact: Mâle, nombre de rangées: 1, nombre de pôles: 7, gamme d'articles: PCH 6/..+4-G-THR, pas: 7,62 mm, montage: Soudage THR, plan des broches: Brochage linéaire, longueur de broche [P]: 2,6 mm, nombre de picots par potentiel: 3, système débrochable: COMBICON PC 6 hybrid, Orientation du modèle d'enfichage: Standard, verrouillage: Verrouillage par encliquetage, type de fixation: sans, type de conditionnement: emballé dans un carton

Phoenix Contact 2023 © - Tous droits réservés  
<https://www.phoenixcontact.com>

PHOENIX CONTACT SAS  
52 Boulevard de Beaubourg Emerainville  
77436 Marne La Vallée Cedex 2 France  
+33 (0) 1 60 17 98 98  
[documentation@phoenixcontact.fr](mailto:documentation@phoenixcontact.fr)