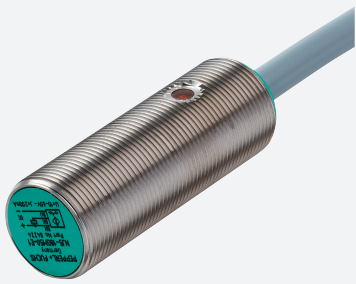


# Détecteur inductif

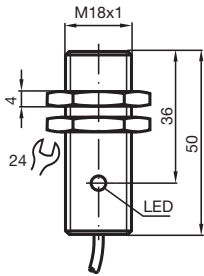
## NJ5-18GM50-E2-10M



- Série confort
- 5 mm, noyable



### Dimensions



### Données techniques

#### Caractéristiques générales

Fonction de commutation		Normalement ouvert (NO)
Type de sortie		PNP
Portée nominale	$s_n$	5 mm
Montage		noyable
Polarité de sortie		CC
Portée de travail	$s_a$	0 ... 4,05 mm
Portée réelle	$s_r$	4,5 ... 5,5 mm typ. 5 mm
Facteur de réduction $r_{Al}$		0,2
Facteur de réduction $r_{Cu}$		0,15
Facteur de réduction $r_{1,4301}$		0,62
Facteur de réduction $r_{Ms}$		0,32
Type de sortie		3 fils

#### Valeurs caractéristiques

Date de publication: 2022-06-30 Date d'édition: 2022-06-30 : 282957\_fra.pdf

Reportez-vous aux « Remarques générales sur les informations produit de Pepperl+Fuchs ».

Groupe Pepperl+Fuchs  
www.pepperl-fuchs.com

États-Unis : +1 330 486 0001  
fa-info@us.pepperl-fuchs.com

Allemagne : +49 621 776 1111  
fa-info@de.pepperl-fuchs.com

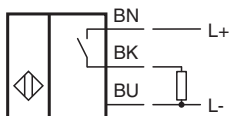
Singapour : +65 6779 9091  
fa-info@sg.pepperl-fuchs.com

**PF** PEPPERL+FUCHS

## Données techniques

Conditions de montage		
A		0 mm
B		18 mm
C		15 mm
Tension d'emploi	$U_B$	10 ... 60 V
Fréquence de commutation	f	0 ... 1500 Hz
Course différentielle	H	1 ... 10 typ. 6 %
Protection contre l'inversion de polarité		protégé
Protection contre les courts-circuits		pulsé
Chute de tension	$U_d$	$\leq 3$ V
chute de tension à $I_L$		
Chute de tension $I_L = 100$ mA, élément de commutation activé	$U_d$	1,5 ... 2,5 V typ. 1,9 V
Courant d'emploi	$I_L$	0 ... 200 mA
Courant d'emploi min.	$I_m$	0 mA
Courant résiduel	$I_r$	0 ... 0,5 mA typ. 0,01 mA
Courant résiduel $T_U = 40$ °C élément de commutation désactivé		$\leq 100$ $\mu$ A
Consommation à vide	$I_0$	$\leq 9$ mA
Retard à la disponibilité	$t_v$	$\leq 30$ ms
Visualisation de l'état de commutation		LED jaune
<b>Valeurs caractéristiques pour la sécurité fonctionnelle</b>		
MTTF <sub>d</sub>		750 a
Durée de mission ( $T_M$ )		20 a
Couverture du diagnostic (DC)		0 %
<b>conformité de normes et de directives</b>		
Conformité aux normes		
Normes		EN 60947-5-2:2007 IEC 60947-5-2:2007
<b>Agréments et certificats</b>		
Agrément UL		cULus Listed, General Purpose
Homologation CSA		cCSAus Listed, General Purpose
agrément CCC		Certified by China Compulsory Certification (CCC)
<b>Conditions environnementales</b>		
Température ambiante		-25 ... 70 °C (-13 ... 158 °F)
Température de stockage		-40 ... 85 °C (-40 ... 185 °F)
<b>Caractéristiques mécaniques</b>		
Type de raccordement		câble PVC , 10 m
Section des fils		0,5 mm <sup>2</sup>
Matériau du boîtier		Acier inox 1.4305 / AISI 303
Face sensible		PBT
Degré de protection		IP67

## Connexion



**Accessoires**

	<p><b>BF 18</b></p>	<p>bride de fixation, 18 mm</p>
---	---------------------	---------------------------------

Date de publication: 2022-06-30 Date d'édition: 2022-06-30 : 282957\_fra.pdf

Reportez-vous aux « Remarques générales sur les informations produit de Pepperl+Fuchs ».

Groupe Pepperl+Fuchs  
www.pepperl-fuchs.com

États-Unis : +1 330 486 0001  
fa-info@us.pepperl-fuchs.com

Allemagne : +49 621 776 1111  
fa-info@de.pepperl-fuchs.com

Singapour : +65 6779 9091  
fa-info@sg.pepperl-fuchs.com