

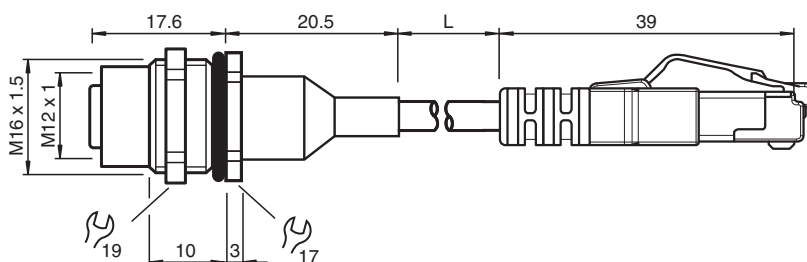
Câble de connexion, Ethernet V1D-M16H-GN1M-PUR-E1S-V45-G

- Ligne PUR robuste
- Bon pour chaîne d'entraînement et résistant à l'usure
- Ethernet industriel
- Codage D pour Ethernet
- Conforme au standard PROFINET
- Câble Cat 5/Cat 5e
- Exempte de substances qui nuisent à l'humidification de la peinture
- Non halogéné
- Montage sur face arrière/vissé
- L'image est une représentation générique de ce type d'appareil et elle peut différer des versions spécifiques

Embase câble de liaison Ethernet, fiche droite M12 à codage D vers RJ45, codage Ethernet, 4 broches, câble PUR vert, Cat5e, blindé, certifié UL, adapté aux chaînes de halage



Dimensions



Données techniques

Caractéristiques générales

Connecteur 1	
Raccordement	Connecteur femelle
Forme constructive	M12
Style	droit
Verrouillage	connexion à vis
nombre de pôles	4
Codage	Codé D
Personnalisation	Adaptateur de montage
Connecteur 2	
Raccordement	Connecteur mâle
Forme constructive	RJ45
Style	droit
Verrouillage	Verrouillage par encliquetage

Date de publication: 2022-07-11 Date d'édition: 2022-07-11 : 70132083_fra.pdf

Reportez-vous aux « Remarques générales sur les informations produit de Pepperl+Fuchs ».

Groupe Pepperl+Fuchs
www.pepperl-fuchs.com

États-Unis : +1 330 486 0001
fa-info@us.pepperl-fuchs.com

Allemagne : +49 621 776 1111
fa-info@de.pepperl-fuchs.com

Singapour : +65 6779 9091
fa-info@sg.pepperl-fuchs.com

PF PEPPERL+FUCHS

Données techniques

nombre de pôles		8
Codage		EtherNet/IP / PROFINET
Caractéristiques électriques		
Tension d'emploi	U _B	max. 48 V AC / 60 V C.C.
Conformité		
Degré de protection		EN 60529
connecteurs multibroches		connecteur M12 x 1 : IEC 61076-2-101 connecteur RJ45 : IEC 60603-7
Catégorie de composant		CAT5 (IEC 11801) , CAT5e (IEC 61156-6)
inflammabilité		CEI 60332-1-2 / UL 2556
Conditions environnementales		
Température ambiante		
Connecteur 1		-40 ... 90 °C (-40 ... 194 °F)
Câble, fixe		-30 ... 70 °C (-22 ... 158 °F) , UL: -20 ... 70 °C (-4 ... 158 °F)
Câble, flexible		-20 ... 70 °C (-4 ... 158 °F)
Caractéristiques mécaniques		
Connecteur 1		
Couple de serrage		0,6 Nm
Installation avec outil		Montage arrière M16 , SW = 17 mm et SW = 19 mm
Cycles d'insertion-extraction		min. 100
Blindage		blindage connecté à la connecteur
Degré de protection		IP67
Connecteur 2		
Protection contre le desserrage		disponible
Cycles d'insertion-extraction		min. 100
Blindage		blindage connecté à la connecteur
Degré de protection		IP20
Câble		
Diamètre d'enveloppe		6 mm
rayon de courbure		> 10 x diamètre de la ligne, mobile > 8 x diamètre de la ligne, fixe
Force de dénudage des gaines		max. 60 N / 100 mm
Couleur de la gaine		vert (similaire à RAL 6018)
Nombre de composants		4
Section des fils		0,34 mm ² / 22 AWG
Couleur des noyaux		Noyau 1-1: jaune Noyau 2-3: blanche Noyau 3-2: orange Noyau 4-6: bleu
Construction du noyau		7 x 0,254 mm Ø paires torsadées vers quarts torsadées
Blindage		Feuille en polyester recouverte d'aluminium Tresse en cuivre étamé
Longueur	L	1 m
Compatibilité de la chaîne de halage		
Cycles de la chaîne de halage		max. 1000000
vitesse de mouvements		max. 3 m/s
Distance transversale		max. 5 m
accélération		max. 2 m/s ²
Matériau		
Sans PWIS		oui
Sans halogène		oui
Connecteur 1		
Connexion à vis		Zinc moulé sous pression, nickelé
joint d'étanchéité		FKM
surface de contact		Au

Date de publication: 2022-07-11 Date d'édition: 2022-07-11 : 70132083_fra.pdf

Reportez-vous aux « Remarques générales sur les informations produit de Pepperl+Fuchs ».

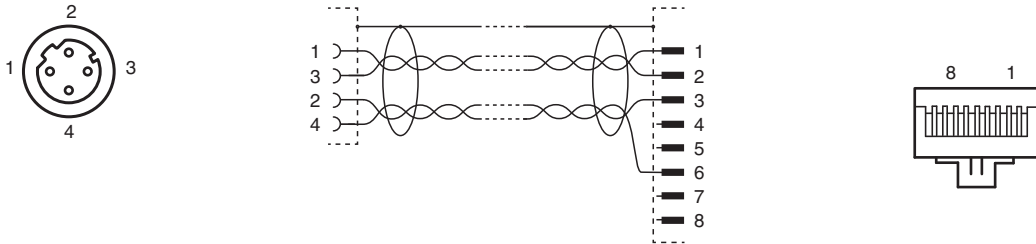
Groupe Pepperl+Fuchs
www.pepperl-fuchs.comÉtats-Unis : +1 330 486 0001
fa-info@us.pepperl-fuchs.comAllemagne : +49 621 776 1111
fa-info@de.pepperl-fuchs.comSingapour : +65 6779 9091
fa-info@sg.pepperl-fuchs.com

PEPPERL+FUCHS

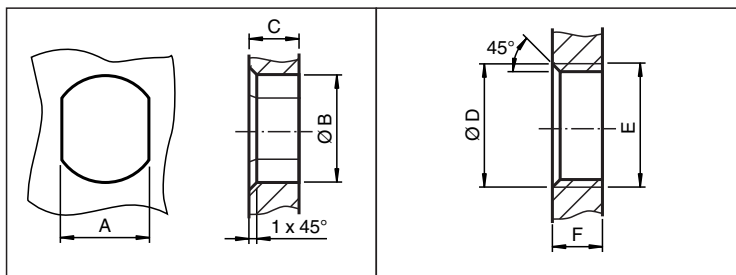
Données techniques

inflammabilité	V-2
Connecteur 2	
Poignée	PA, vert
inflammabilité	V-0
Câble	
enveloppe	PUR à base de polyether
isolation de fil	PP
inflammabilité	FT2

Connexion



Montage



	A	B	C	D	E	F
M8	7.1 ^{+0.1}	Ø 8.2 ^{+0.1}	2 - 4 mm	-	M8x0.5	2 - 4 mm
M12	11 ^{+0.1}	Ø 12.2 ^{+0.1}	< 4 mm	-	M12x1	< 4.5 mm
M16	13.5 ^{+0.1}	Ø 16.1	< 4.5 mm	Ø 17 ^{+0.2}	M16x1.5	> 2.5 mm
M20	13.5 ^{+0.1}	Ø 20.1	-	Ø 20 ^{+0.2}	M20x1.5	< 6 mm
PG9	13.5 ^{+0.1}	Ø 15.3 ^{+0.1}	< 4.5 mm	Ø 16	PG9	> 2.5 mm
PG13.5	18.8 ^{+0.1}	Ø 20.5 ^{+0.1}	-	Ø 22 ^{±0.1}	PG13.5	-

Accessoires

	LOCKNUT M16 NICKEL BRASS	Écrou, laiton nickelé
---	---------------------------------	-----------------------