

# Jigok / Jigokudani, source d'eau chaude - Japon



Réversible	Fonctionnement	Pression maximale de service	Température maximale de service	Connexions
Oui	Eau chaude	5 bar	110 °C	2 x F 1/2" et 2 x F 1/2" pour le purgeur

## Matériel :

Collecteur vertical en acier vernis 90x30 mm.  
Corps radiants horizontaux en acier vernis 50X20 mm.

## Fixation :

Consoles, purgeur, clé hexagonale, vis et chevrons pour parois en dur, instructions de montage fournies. Le kit est conforme à la norme VDI 6036 - classe 4.

## Emballage :

Le radiateur est protégé par un carton et un film plastique.  
Le tout est entièrement recyclable. Notice d'instruction incluse.

## Traitement de surface :

Peinture époxy-polyester écologique (processus certifié selon DIN 55900-1,-2).  
Rendements thermiques certifiés auprès de laboratoires agréés selon la norme EN442.

## Teintes :

Radiateur et accessoires : couleur standard Blanc RAL 9016 R02.  
Pour radiateurs et accessoires d'autres couleurs surcoût de 30 %.



⚠ Sèche-serviettes vendu seul sans robinet de réglage.



## Série Jigok

CODE RAL 9016 R02	CODE couleur nuancier <sup>(1)</sup>	Hauteur (mm)	Largeur L (mm)	Entraxe l (mm)	Poids à vide (kg)	Surface (m <sup>2</sup> )	Capacité (Lt)	Puissance thermique EN 442 Δt = 50 °C (75/65/20 °C) Watt
JIG1260R02	ajouter au code blanc la lettre C + réf. couleur	1260	500	50	14,4	1,1	7,8	566
JIG1520R02		1520	500	50	17,3	1,3	9,4	654
JIG1780R02		1780	500	50	20,2	1,5	11,0	741

<sup>(1)</sup> Code JIGxxxx à compléter par la lettre C + le code couleur alphanumérique (1 lettre 2 chiffres – cf. nuancier en dernières pages).

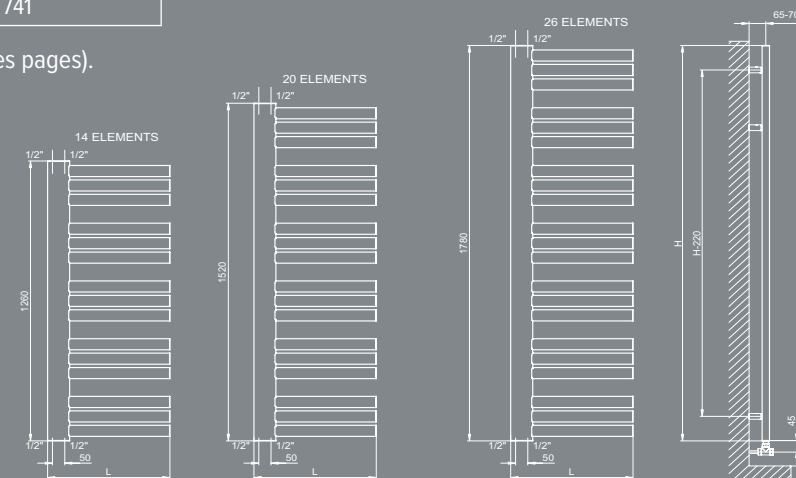
## Kits de raccordement en OPTION

Robinet élégants équerre, entraxe 50 mm, poignée à droite ou à gauche, avec tête thermostatique.

	CODE RAL 9016 R02 <sup>(2)</sup>	CODE couleur nuancier <sup>(1)</sup>	Type raccordement	Ø Raccordement
	ajouter au code blanc la lettre C + réf. couleur		PER	16
			PER	16
			CUIVRE	12 / 14 / 16
			CUIVRE	12 / 14 / 16

<sup>(1)</sup> Code du robinet en RAL 9016 R02 à compléter par la lettre C + le code couleur alphanumérique (1 lettre 2 chiffres – cf. nuancier en dernières pages).

<sup>(2)</sup> Kits de raccordement disponibles en blanc, couleurs, droite, gauche, double ou simple (nous consulter).



# Nuancier RAL /

## STANDARD

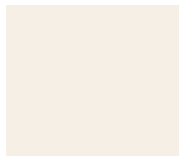


**RAL 9010 - R01**  
Pure White



**RAL 9016 - R02**  
Traffic White

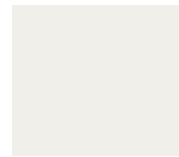
## GLOSSY



**RAL 9001 - R14**  
Cream



**S20**  
Jasmine



**S03**  
Pergamon



**S16**  
Canary



**RAL 1013 - R40**  
Pearl White



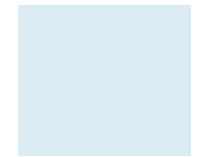
**S10**  
Anemone



**RAL 1021 - R05**  
Yellow Rape



**RAL 1004 - R06**  
Gold



**H04**  
Ice



**H42**  
Blue Grotto



**H09**  
Lake



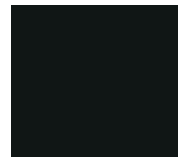
**RAL 5015 - R11**  
Blue Sky



**RAL 5017 - R18**  
Overseas Blue



**RAL 5022 - R19**  
Blue Night



**RAL 9005 - R13**  
Jet Black



**H24**  
Mango



**H25**  
Tangerine



**RAL 2004 - R16**  
Pure Orange



**H27**  
Bright Red



**RAL 3003 - R08**  
Ruby Red



**RAL 4008 - R25**  
Purple



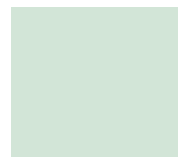
**H53**  
Bright Lilac



**H55**  
Pink Panther



**S13**  
Rosa Sussurrato



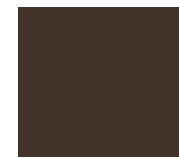
**RAL 6019 - R26**  
Weissgrün



**H30**  
Green Apple



**RAL 6002 - R20**  
Green Leaf



**RAL 8017 - R09**  
Dark Brown



**S17**  
Bahama Beige



**H08**  
Dove



**H56**  
Lavic Stone



**S07**  
Graphite



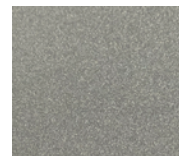
**RAL 7030 - R22**  
Stone Grey



**S02**  
Manhattan



**RAL 7001 - R21**  
Silver Grey

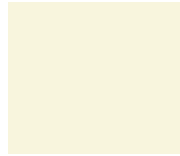


**R27**  
Metal Grey

## MATT



T01  
Matt Black



T10  
Matt Beige



T11  
Matt White



T12  
Matt Light Grey



T13  
Matt Grey



T14  
Matt Brown



T15  
Tela



T16  
London Grey 7016

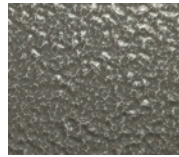
## WAVY



W01  
Notturmo



W02  
Carbon



W03  
Dolomite

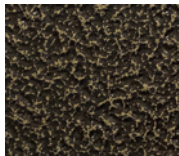


W05  
Snowflake



R31  
Ivory

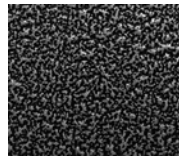
## MELANGE



M01  
Gold Black



M02  
Black Brown

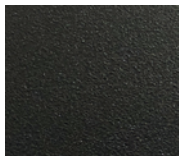


M04  
Black Silver 2



M06  
Gold White

## SPECIAL FINISHING



F06  
Metal Rough Black



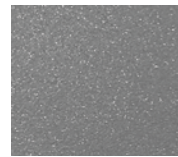
F15  
Metal Sparkling Black



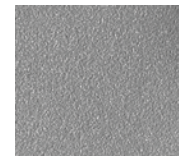
F04  
Graphite Grey



F03  
Metal Anthracite



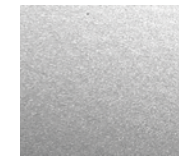
F09  
Graphite Light Grey



F07  
Silver Effect



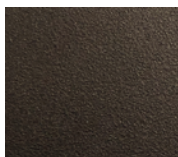
F20  
Milky



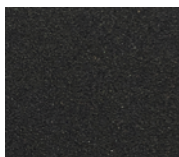
F18  
Platinum



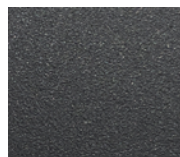
F22  
Classic Gold



F14  
Old Bronze Effect



F24  
Black Star



F23  
Sparkling Grey



F25  
Quartz Dust



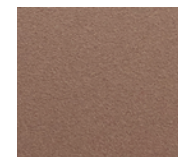
F27  
Moonshine



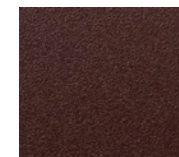
F26  
Dark Aluminium



F30  
White Sand



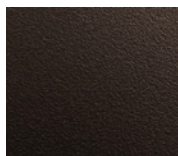
F38  
Sandstone



F34  
Red Sand



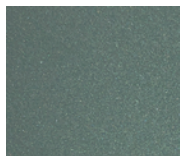
F31  
Corten Brown



F36  
Terra



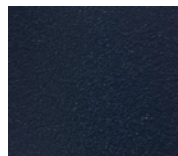
F35  
Forest Green



F33  
Emerald Sand



F32  
Grey Sky



F37  
Denim Blue

*Cette gamme de couleurs a été produite par notre société. En aucun cas elle ne peut être prise comme une reproduction certifiée par « RAL Deutsches Institut ». Toutes les couleurs énumérées dans cet exemple sont indicatives de la finale Couleur. Vous pouvez rencontrer de légères variations de teinte dues au processus d'application ou de fabrication. Ces légères variations ne doivent pas être considérées comme des défauts de fabrication.*