

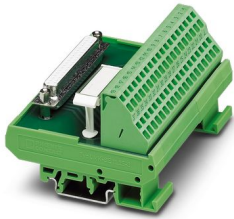
FLKM-D37 SUB/B/ZFKDS - Module interface



2304063

<https://www.phoenixcontact.com/fr/produits/2304063>

Veillez tenir compte du fait que les données affichées dans ce document PDF proviennent de notre catalogue en ligne. Vous trouverez les données complètes dans la documentation utilisateur. Nos conditions générales d'utilisation des téléchargements sont applicables.



Standard 1:1 module D-SUB, connexion à ressort et connecteur femelle D-SUB, 37 pôles

Avantages

- 9 pôles ... 50 pôles
- Connectique à ressort
- Selon CEI 60807-2
- Liaison 1:1

Données commerciales

Référence	2304063
Conditionnement	1 Unité(s)
Commande minimum	1 Unité(s)
Clé de vente	CK2222
Product key	CK2222
Page catalogue	Page 308 (IF-2011)
GTIN	4017918944032
Poids par pièce (emballage compris)	181,2 g
Poids par pièce (hors emballage)	0,77 g
Numéro du tarif douanier	85369010
Pays d'origine	DE

Caractéristiques techniques

Propriétés du produit

Type de produit	Module de transmission
Nombre de pôles	37

Propriétés d'isolation

Isolant	Isolation fonctionnelle
---------	-------------------------

Propriétés d'isolation: Distances dans l'air et lignes de fuite

Isolant	Isolation fonctionnelle
Catégorie de surtension	II
Degré de pollution	2

Propriétés électriques

Tension de service (AC)	≤ 30 V AC
Tension de service (DC)	≤ 60 V DC
Courant (par branche)	≤ 2,5 A
Courant (Courant total)	≤ 81,4 A

Distances dans l'air et lignes de fuite

Tension d'isolement assignée	125 V
Tension de tenue aux chocs assignée	1,2 kV (1,2 / 50 µs)

Caractéristiques de raccordement

Raccordement 1 (niveau de commande)

Connexion selon la norme	CEI 60807-2
Type de raccordement	Connecteur femelle D-SUB
Filetage vis	UNC 4-40
Nombre de connexions	1
Nombre de pôles	37
Cycles d'enfichage	> 500
Pas	2,77 mm

Raccordement 2 (niveau terrain)

Type de raccordement	Raccordement à ressort
Longueur à dénuder	7 mm
Nombre de pôles	38
Section de conducteur rigide	0,2 mm ² ... 4 mm ²
Section de conducteur souple	0,2 mm ² ... 2,5 mm ²
Section conduct. AWG	24 ... 12

Signalisation

Affichage d'état	Non
Présence d'un affichage d'état	Non

Dimensions

Dimensions de l'article

Largeur	101,25 mm
Hauteur	77 mm
Profondeur	51,27 mm

Indications sur les matériaux

Type d'isolant boîtier	PVC
------------------------	-----

Conditions environnementales et de durée de vie

Conditions ambiantes

Indice de protection (Module)	IP20
Indice de protection (Emplacement de montage)	≥ IP54
Température ambiante (fonctionnement)	-20 °C ... 50 °C
Température ambiante (stockage/transport)	-20 °C ... 70 °C
Altitude	≤ 2000 m

Homologations

UKCA

Certificat	Conformité UKCA
------------	-----------------

Normes et spécifications

Distances dans l'air et lignes de fuite

Normes/Prescriptions	EN IEC 60664-1
----------------------	----------------

Montage

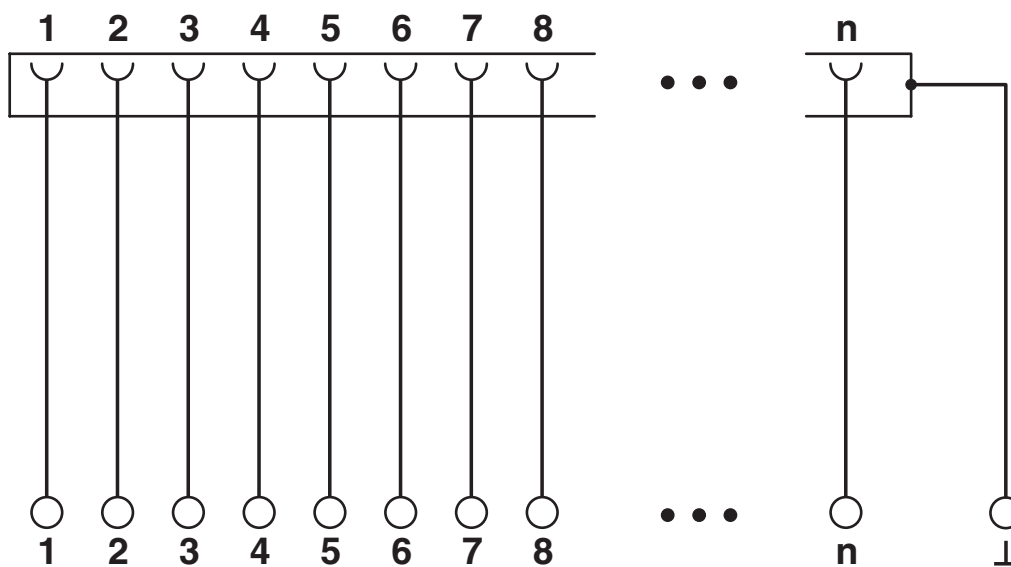
Type de montage	Montage sur profilé
Emplacement pour le montage	indifférent

Remarques

Généralités	Pour une utilisation conforme, il convient de respecter les prescriptions de la directive d'installation (voir Téléchargements). En cas d'application ou d'utilisation avec des produits d'autres fabricants, il faut en outre respecter les prescriptions, les consignes de sécurité et avertissements du fabricant tiers concerné.
-------------	--

Dessins


Schéma de connexion




2304063

<https://www.phoenixcontact.com/fr/produits/2304063>

Homologations

 To download certificates, visit the product detail page: <https://www.phoenixcontact.com/fr/produits/2304063>

 cUL Recognized Identifiant de l'homologation: FILE E 238705				
	Tension nominale U_N	Intensité nominale I_N	Section AWG	Section mm^2
	125 V	2,5 A	-	-

 UL Recognized Identifiant de l'homologation: FILE E 238705				
	Tension nominale U_N	Intensité nominale I_N	Section AWG	Section mm^2
	125 V	2,5 A	-	-

cULus Recognized				
-------------------------	--	--	--	--

2304063

<https://www.phoenixcontact.com/fr/produits/2304063>

Classifications

ECLASS

ECLASS-11.0	27141152
ECLASS-12.0	27141152
ECLASS-13.0	27141152

ETIM

ETIM 8.0	EC002780
----------	----------

UNSPSC

UNSPSC 21.0	39121400
-------------	----------

FLKM-D37 SUB/B/ZFKDS - Module interface



2304063

<https://www.phoenixcontact.com/fr/produits/2304063>

Conformité environnementale

China RoHS

Période d'utilisation conforme : illimitée = EFUP-e

Aucune substance dangereuse dépassant les valeurs seuils ;

FLKM-D37 SUB/B/ZFKDS - Module interface



2304063

<https://www.phoenixcontact.com/fr/produits/2304063>

Accessoires

CABLE D-SUB-S/.../.../... - Câble

2302340

<https://www.phoenixcontact.com/fr/produits/2302340>



Câble rond blindé pré-équipé d'un connecteur femelle et mâle D-SUB (à 9, 15, 25, 37 ou 50 pôles), longueur de câble : variable

CABLE D-SUB-S-S-S/.../.../... - Câble

2302434

<https://www.phoenixcontact.com/fr/produits/2302434>



Câble rond blindé pré-équipé de deux connecteurs mâles D-SUB (à 9, 15, 25, 37 ou 50 pôles), longueur de câble : variable

FLKM-D37 SUB/B/ZFKDS - Module interface



2304063

<https://www.phoenixcontact.com/fr/produits/2304063>

CABLE-D37SUB/B/S/ 50/KONFEK/S - Câble

2302191

<https://www.phoenixcontact.com/fr/produits/2302191>



Câble rond blindé préconfectionné; raccordement 1 : Connecteur femelle D-SUB (1x 37-pôles); raccordement 2 : Connecteur mâle D-SUB (1x 37-pôles); longueur de câble: 0,5 m

CABLE-D37SUB/B/S/100/KONFEK/S - Câble

2302201

<https://www.phoenixcontact.com/fr/produits/2302201>



Câble rond blindé préconfectionné; raccordement 1 : Connecteur femelle D-SUB (1x 37-pôles); raccordement 2 : Connecteur mâle D-SUB (1x 37-pôles); longueur de câble: 1 m

FLKM-D37 SUB/B/ZFKDS - Module interface



2304063

<https://www.phoenixcontact.com/fr/produits/2304063>

CABLE-D37SUB/B/S/150/KONFEK/S - Câble

2302214

<https://www.phoenixcontact.com/fr/produits/2302214>



Câble rond blindé préconfectionné; raccordement 1 : Connecteur femelle D-SUB (1x 37-pôles); raccordement 2 : Connecteur mâle D-SUB (1x 37-pôles); longueur de câble: 1,5 m

CABLE-D37SUB/B/S/200/KONFEK/S - Câble

2302227

<https://www.phoenixcontact.com/fr/produits/2302227>



Câble rond blindé préconfectionné; raccordement 1 : Connecteur femelle D-SUB (1x 37-pôles); raccordement 2 : Connecteur mâle D-SUB (1x 37-pôles); longueur de câble: 2 m

FLKM-D37 SUB/B/ZFKDS - Module interface



2304063

<https://www.phoenixcontact.com/fr/produits/2304063>

CABLE-D37SUB/B/S/300/KONFEK/S - Câble

2302230

<https://www.phoenixcontact.com/fr/produits/2302230>



Câble rond blindé préconfectionné; raccordement 1 : Connecteur femelle D-SUB (1x 37-pôles); raccordement 2 : Connecteur mâle D-SUB (1x 37-pôles); longueur de câble: 3 m

CABLE-D37SUB/B/S/400/KONFEK/S - Câble

2302243

<https://www.phoenixcontact.com/fr/produits/2302243>



Câble rond blindé préconfectionné; raccordement 1 : Connecteur femelle D-SUB (1x 37-pôles); raccordement 2 : Connecteur mâle D-SUB (1x 37-pôles); longueur de câble: 4 m

FLKM-D37 SUB/B/ZFKDS - Module interface



2304063

<https://www.phoenixcontact.com/fr/produits/2304063>

CABLE-D37SUB/B/S/600/KONFEK/S - Câble

2302256

<https://www.phoenixcontact.com/fr/produits/2302256>



Câble rond blindé préconfectionné; raccordement 1 : Connecteur femelle D-SUB (1x 37-pôles); raccordement 2 : Connecteur mâle D-SUB (1x 37-pôles); longueur de câble: 6 m

CABLE-D37SUB/B/S/HF/S/ 1,0M - Câble

1066608

<https://www.phoenixcontact.com/fr/produits/1066608>



Câble rond prééquipé, blindé, exempt d'halogène; raccordement 1 : Connecteur femelle D-SUB (1x 37-pôles); raccordement 2 : Connecteur mâle D-SUB (1x 37-pôles); longueur de câble: 1 m

FLKM-D37 SUB/B/ZFKDS - Module interface



2304063

<https://www.phoenixcontact.com/fr/produits/2304063>

CABLE-D37SUB/B/S/HF/S/ 2,0M - Câble

1066609

<https://www.phoenixcontact.com/fr/produits/1066609>



Câble rond prééquipé, blindé, exempt d'halogène; raccordement 1 : Connecteur femelle D-SUB (1x 37-pôles); raccordement 2 : Connecteur mâle D-SUB (1x 37-pôles); longueur de câble: 2 m

CABLE-D37SUB/B/S/HF/S/ 3,0M - Câble

1066611

<https://www.phoenixcontact.com/fr/produits/1066611>



Câble rond prééquipé, blindé, exempt d'halogène; raccordement 1 : Connecteur femelle D-SUB (1x 37-pôles); raccordement 2 : Connecteur mâle D-SUB (1x 37-pôles); longueur de câble: 3 m

FLKM-D37 SUB/B/ZFKDS - Module interface

2304063

<https://www.phoenixcontact.com/fr/produits/2304063>

CABLE-D37SUB-B-S-HF-S/... - Câble

1075562

<https://www.phoenixcontact.com/fr/produits/1075562>



Câble rond prééquipé, blindé, exempt d'halogène; raccordement 1 : Connecteur femelle D-SUB (1x 37-pôles); raccordement 2 : Connecteur mâle D-SUB (1x 37-pôles); longueur de câble: variable

CABLE-D-37SUB/M/OE/0,25/S/0,5M - Câble

2926577

<https://www.phoenixcontact.com/fr/produits/2926577>



Câble rond blindé préconfectionné; raccordement 1 : Fils individuels (37-pôles) (Les fils sont repérés et équipés d'embouts. La tresse de blindage sort d'une extrémité de câble distincte.); raccordement 2 : Connecteur mâle D-SUB (1x 37-pôles); longueur de câble: 0,5 m

FLKM-D37 SUB/B/ZFKDS - Module interface



2304063

<https://www.phoenixcontact.com/fr/produits/2304063>

CABLE-D-37SUB/M/OE/0,25/S/1,0M - Câble

2926580

<https://www.phoenixcontact.com/fr/produits/2926580>



Câble rond blindé préconfectionné; raccordement 1 : Fils individuels (37-pôles) (Les fils sont repérés et équipés d'embouts. La tresse de blindage sort d'une extrémité de câble distincte.); raccordement 2 : Connecteur mâle D-SUB (1x 37-pôles); longueur de câble: 1 m

CABLE-D-37SUB/M/OE/0,25/S/1,5M - Câble

2926593

<https://www.phoenixcontact.com/fr/produits/2926593>



Câble rond blindé préconfectionné; raccordement 1 : Fils individuels (37-pôles) (Les fils sont repérés et équipés d'embouts. La tresse de blindage sort d'une extrémité de câble distincte.); raccordement 2 : Connecteur mâle D-SUB (1x 37-pôles); longueur de câble: 1,5 m

FLKM-D37 SUB/B/ZFKDS - Module interface

2304063

<https://www.phoenixcontact.com/fr/produits/2304063>

CABLE-D-37SUB/M/OE/0,25/S/2,0M - Câble

2926603

<https://www.phoenixcontact.com/fr/produits/2926603>



Câble rond blindé préconfectionné; raccordement 1 : Fils individuels (37-pôles) (Les fils sont repérés et équipés d'embouts. La tresse de blindage sort d'une extrémité de câble distincte.); raccordement 2 : Connecteur mâle D-SUB (1x 37-pôles); longueur de câble: 2 m

CABLE-D-37SUB/M/OE/0,25/S/3,0M - Câble

2926616

<https://www.phoenixcontact.com/fr/produits/2926616>



Câble rond blindé préconfectionné; raccordement 1 : Fils individuels (37-pôles) (Les fils sont repérés et équipés d'embouts. La tresse de blindage sort d'une extrémité de câble distincte.); raccordement 2 : Connecteur mâle D-SUB (1x 37-pôles); longueur de câble: 3 m

FLKM-D37 SUB/B/ZFKDS - Module interface

2304063

<https://www.phoenixcontact.com/fr/produits/2304063>

CABLE-D-37SUB/M/OE/0,25/S/4,0M - Câble

2926629

<https://www.phoenixcontact.com/fr/produits/2926629>



Câble rond blindé préconfectionné; raccordement 1 : Fils individuels (37-pôles) (Les fils sont repérés et équipés d'embouts. La tresse de blindage sort d'une extrémité de câble distincte.); raccordement 2 : Connecteur mâle D-SUB (1x 37-pôles); longueur de câble: 4 m

CABLE-D-37SUB/M/OE/0,25/S/6,0M - Câble

2926632

<https://www.phoenixcontact.com/fr/produits/2926632>



Câble rond blindé préconfectionné; raccordement 1 : Fils individuels (37-pôles) (Les fils sont repérés et équipés d'embouts. La tresse de blindage sort d'une extrémité de câble distincte.); raccordement 2 : Connecteur mâle D-SUB (1x 37-pôles); longueur de câble: 6 m

FLKM-D37 SUB/B/ZFKDS - Module interface

2304063

<https://www.phoenixcontact.com/fr/produits/2304063>



CABLE-D-37SUB-M-OE-0,25-S/... - Câble

2900912

<https://www.phoenixcontact.com/fr/produits/2900912>



Câble rond blindé préconfectionné; raccordement 1 : Fils individuels (37-pôles)
(Les fils sont repérés et équipés d'embouts. La tresse de blindage sort d'une
extrémité de câble distincte.); raccordement 2 : Connecteur mâle D-SUB (1x 37-
pôles); longueur de câble: variable

Phoenix Contact 2024 © - Tous droits réservés

<https://www.phoenixcontact.com>

PHOENIX CONTACT SAS

52 Boulevard de Beaubourg Emerainville

77436 Marne La Vallée Cedex 2 France

+33 (0) 1 60 17 98 98

documentation@phoenixcontact.fr