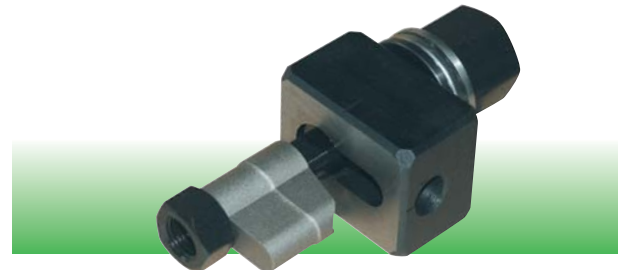
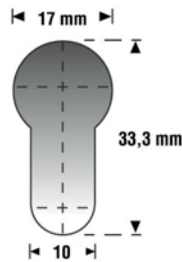


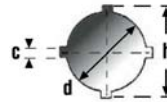
## DECOUPE SERRURE

Pour la pose de serrures à axe cylindrique. Perçage net et sans bavure, de tôles d'acier jusqu'à 2,0 mm.

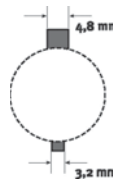
Dimensions mm			Outil complet	Pièces détachées					Type d'utilisation	Capacité max mm	Pré-perçage ø mm	
				Poinçon	Matrice	Axe	Ecrou à butée à bille	Contre écrou				Adaptateur utilisation hydraulique
17.0	33.3	10.0	<b>019094</b>	019116	019138	019403	019413	019419	019277	Manuel/Hydr.	2.00	15



## DECOUPE QUATRE CLAVETTES

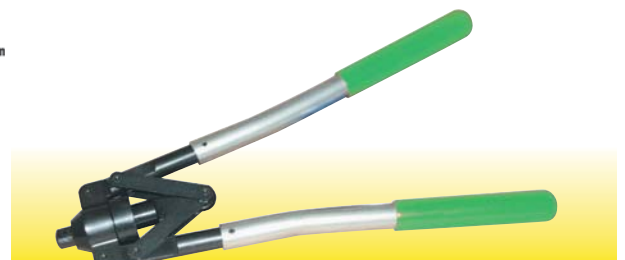


Dimensions mm			Outil complet	Pièces détachées					Type d'utilisation	Capacité max mm	Pré-perçage ø mm	
				Poinçon	Matrice	Axe	Ecrou à butée à bille	Contre écrou				Adaptateur utilisation hydraulique
ø d	c	h	<b>019017</b>	019263	019265	019475	019477	019479	019277	Manuel/Hydr.	2.00	17



## PINCE DECOUPE CLAVETTE

Découpe facile et rapide des encoches dans les tôles en acier doux d'une épaisseur de 2.5 mm maximum. Plus besoin de limer les encoches pour le blocage anti-rotation des interrupteurs et instruments. Réalise des encoches de 3.2 et 4.8 mm. Poinçon et matrice en acier trempé pour une durabilité optimale. Facilité de perçage grâce à un grand rapport de démultiplication. Poignée gainée.



Code	Désignation
011585	<b>EVOPCL</b> Pince découpe clavette

Introduire le poinçon découpe clavette dans l'ouverture pré-percée, l'aligner au repère et actionner la pince. Une encoche sans bavure est effectuée !



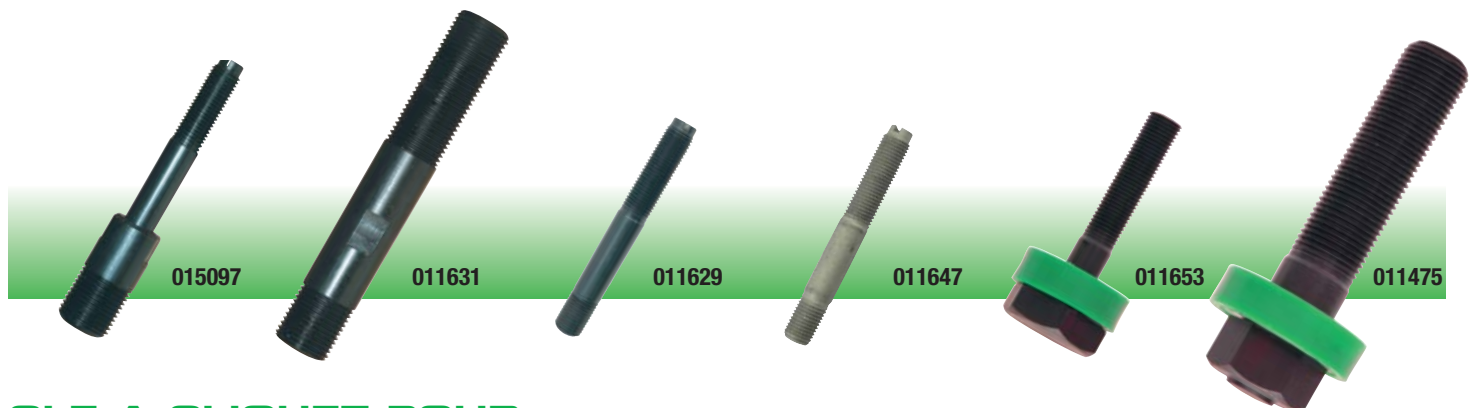
## FABRICATION SPECIALE

Nous pouvons fabriquer toutes sortes d'emporte-pièce ronds, carrés, rectangulaires et découpes diverses selon le schéma soumis, dans les délais les plus brefs. En adressant votre demande, préciser le type de fonctionnement, manuel ou hydraulique, ainsi que l'épaisseur de tôle et la nature du matériau.



## AXES POUR EMPORTE-PIECE

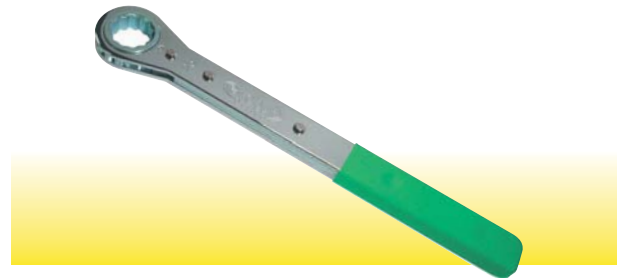
Code	Désignation	e-vo3	e-vo3+	e-vo3x	Utilisation
011627	A63H Axe 6.3 x 9.5 mm, longueur 57 mm		●		Hydraulique
011497	ABB63M Axe butée à bille 6.3 mm, longueur 56 mm		●		Manuel
011629	A95H Axe 9.5 mm, longueur 75 mm	●	●		Hydraulique
011647	A95HR Axe 9.5 mm, longueur 75 mm, haute résistance	●	●		Hydraulique
011653	ABB95M Axe butée à bille 9.5 mm, longueur 67 mm	●	●		Manuel
015097	A11H Axe 11 x 19 mm, longueur 103 mm			●	Hydraulique
011631	A19H Axe 19 mm, longueur 120 mm	●	●	●	Hydraulique
011475	ABB19M Axe butée à bille 19 mm, longueur 100 mm	●	●		Manuel
011633	A28H Axe 28.3 mm, longueur 155 mm	●			Hydraulique
011479	E28H Ecrou pour A28H	●			Hydraulique
019277	AD19H Adaptateur 9.5 x 19 mm	●	●		Hydraulique



## CLE A CLIQUET POUR EMPORTE-PIECE

Clé à cliquet femelle, 12 pans, diamètre 25 mm. Longueur totale 32 cm. Poignée thermo-gainée.

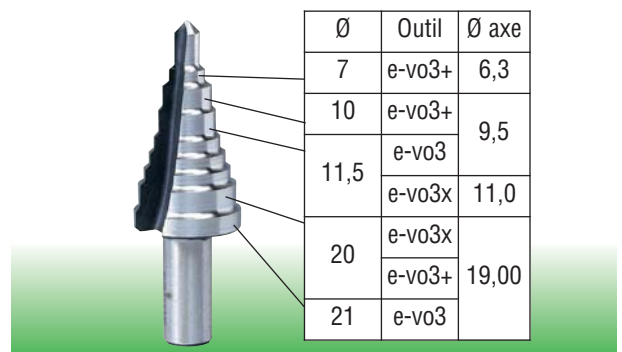
Convient pour l'utilisation manuelle des emporte-pièce **e-vo3**, **e-vo3+** et GREENLEE® avec les axes à butée à bille  $\varnothing$  9.5 et 19 mm.



Code	Désignation
011583	EVOCLE Clé à cliquet

## FORET DE PRE-PERCAGE

Le foret étagé Polydiam **5/21** est spécialement dessiné pour les **pré-perçages** requis pour l'utilisation des axes manuels et hydrauliques des emporte-pièce **e-vo3**, **e-vo3+**, **e-vo3x**, **découpes diverses** et GREENLEE®.



Code	Désignation	Perçage Ø mm	Epaisseur maxi Acier/Inox mm	Queue Ø mm
051029	5/21 Polydiam Ø 5 à 21 mm	5 - 7 - 10* - 11.5* - 13 - 15* - 17* - 20* - 21*	5	10

\*Diamètres de pré-perçage des emporte-pièce e-evolution3.

