

Gris	Graphite	Blanc	Aluminium	Gris	Graphite
/1	/14	-030	-033	-035	-038

INSTALLATION SUR CHAPE- PROFONDEUR RÉGLABLE DE 70 MM À 100 MM

KITS



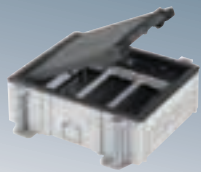
- 52007201 -030** Kit complet comprenant 1 double prise CIMA500 + 2 RJ45 cat.6A
- 52007301 -030** Kit complet comprenant 1 double prise CIMA500 + 1 double prise détrompée CIMA 500 + 2 RJ45 cat.6A (détrompeur inclus)
- 52007401 -030** Kit complet comprenant 2 double prises CIMA500 + 1 double prise détrompée CIMA500+2 RJ45 cat.6A (détrompeurs inclus)

Le registre et le couvercle d'arasement sont fournis séparément

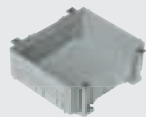


BOÎTES DE SOL

Avec registre en plastique (connexion finale)



Registre en plastique



- 52052101 -035** 1 mod 500 CIMA/2 K45
- 52052102 -035** 2 mod 500 CIMA/4 K45
- 52052103 -035** 3 mod 500 CIMA/6 K45
- 52052104 -035** 4 mod 500 CIMA/8 K45
- 52052106 -035** 6 mod 500 CIMA/12 K45



Boîte de sol



- 52050001 -035 -038** 1 mod 500 CIMA/2 K45
- 52050002 -035 -038** 2 mod 500 CIMA/4 K45
- 52050003 -035 -038** 3 mod 500 CIMA/6 K45
- 52050004 -035 -038** 4 mod 500 CIMA/8 K45
- 52050006 -035 -038** 6 mod 500 CIMA/12 K45



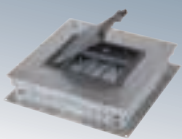
Couvercle d'arasement



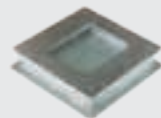
0
En option

- 52053101 -035 -038** 1 mod 500 CIMA/2 K45
- 52053102 -035 -038** 2 mod 500 CIMA/4 K45
- 52053103 -035 -038** 3 mod 500 CIMA/6 K45
- 52053104 -035 -038** 4 mod 500 CIMA/8 K45
- 52053106 -035 -038** 6 mod 500 CIMA/12 K45

Avec registre métallique (pour réaliser des dérivations)



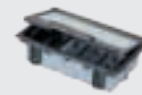
Registre métallique



- 52052203 -033** 3 mod 500 CIMA/6 K45
- 52052204 -033** 4 mod 500 CIMA/8 K45
- 52052206 -033** 6 mod 500 CIMA/12 K45



Boîte de sol



- 52050003 -035 -038** 3 mod 500 CIMA/6 K45
- 52050004 -035 -038** 4 mod 500 CIMA/8 K45
- 52050006 -035 -038** 6 mod 500 CIMA/12 K45



Couvercle d'arasement



0
En option

- 52053103 -035 -038** 3 mod 500 CIMA/6 K45
- 52053104 -035 -038** 4 mod 500 CIMA/8 K45
- 52053106 -035 -038** 6 mod 500 CIMA/12 K45

L'installation en dalle de béton requiert l'utilisation de boîtes d'encastrement métalliques ou en plastique
Utilisation du registre en plastique :
 Tout l'espace registre est occupé par la boîte de sol. L'entrée des câbles s'effectue par une gaine cannelée.
Utilisation de la boîte d'encastrement métallique :
 Prévision d'un espace libre entre la boîte de sol et la boîte d'encastrement pour le passage des câbles ou des gaines. L'entrée des câbles s'effectue par une plinthe au sol.



1 Découper les entrées de plinthes



2 Introduire les plinthes et visser au sol



3 Nivelier à l'aide des vis



4 Sceller



5 Poser le revêtement



6 Retirer le couvercle de protection