

# MUR BANCHÉ

## SIBTOP 2000

Essais acoustiques suivant  
rapport d'essais n°AC11-26030390/2



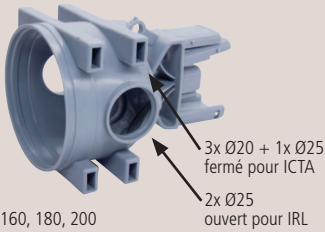
Une référence pour tous les cas de figure.

Boîte simple toujours du bon côté de la banche avec aimant 1200/1400 N.

Montage de deux boîtes pour toutes les épaisseurs de murs.

Entrée arrière ICTA incliné 45° pour sortie des fils sans buter.

### SIBTOP IRL 25

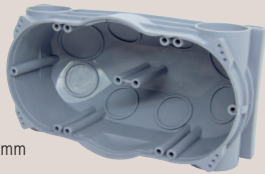


Réglage 160, 180, 200

P02225 colisage 100  
sachet plastique + carton

### SIBTOP double

Pour tous les  
appareillages  
double poste  
(4 modules)  
entraxe 57 + 71 mm  
et précable



Livré avec  
couvercle  
imperdable  
avec opercule  
pour aimant  
1200N

P02228 colisage 50



aimant double  
pour montage  
sans couvercle

P02128 colisage 1

### Aimant 1200 N



filetage produit M10 débouchant  
à l'arrière pour faciliter le  
nettoyage et l'utilisation de la clé  
par l'arrière, livré avec bouchon

P02120 colisage 10

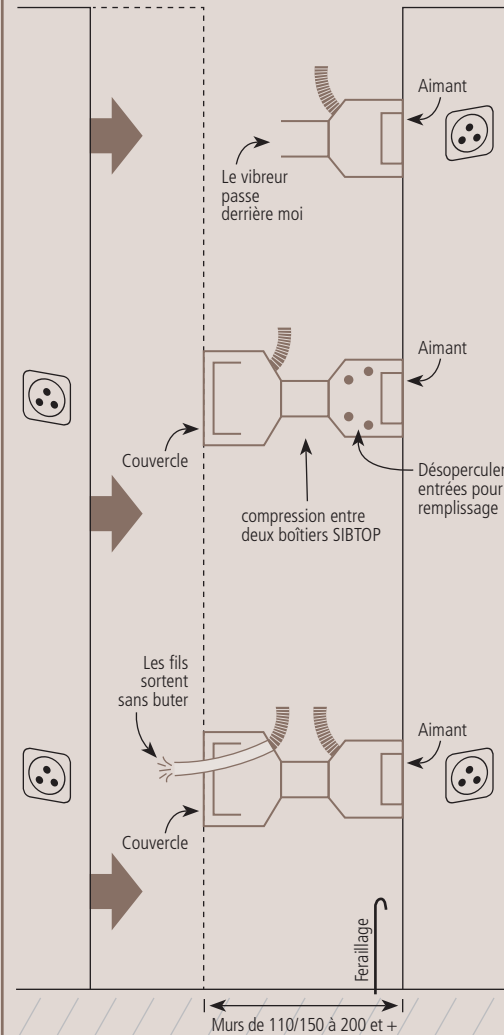
P91230 coffret 30 aimants 1200N  
+ clé à poignée + SIBLUB



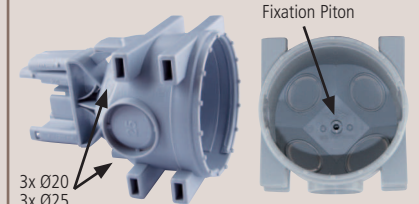
### L'utilisation

BANCHE MOBILE  
= MAUVAIS CÔTÉ

BANCHE FIXE  
= BON CÔTÉ



### SIBTOP 2000



Réglage 160, 180, 200

P02000 colisage 100  
sachet plastique + carton

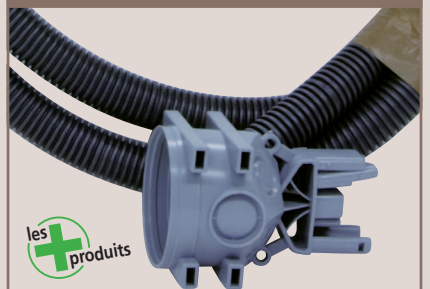


Boîtes pour fixation appareillage avec chevilles extérieures

P02208\* colisage 100  
sachet plastique + carton

\*uniquement pour le marché Suisse

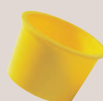
### SIBTOP tubée ICTA



colisage 10 - dans sachet plastique

	Ø20	Ø25
3,15m ICTA	P02020	P02025
colisage par palette	320	280

### Bouchon Aimant 1200N



P0119966 colisage 100



Spécialiste Industrie Bâtiment

www.sibadr.fr

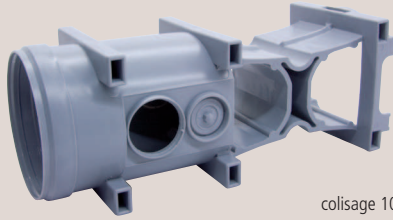
# MUR BANCHÉ

**BOÎTE FLEXIBLE ISOPHONIQUE**  
Essais acoustiques suivant  
rapport d'essais n°AC11-26030390/2



Une référence par épaisseur de murs 110 à 200 mm et plus.  
Bon ou mauvais côté sans montage.  
Grande profondeur de boîtier pour aisance de câblage.  
Partie arrière de boîte invisible au décoffrage (parement sans trace, idéal béton brut finition).

## Flexible pour IRL Ø25

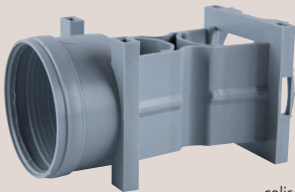


colisage 100

Épaisseur mur (mm)	Référence	ICTA	IRL
160 à 140	P01603	1x Ø 20 F + 1x Ø 25 F	2x Ø 25 O
180 à 160	P01830	1x Ø 20 F + 1x Ø 25 F	2x Ø 25 O
200 à 180	P02030	1x Ø 20 F + 1x Ø 25 F	2x Ø 25 O
160 à 140	P01631		2x Ø 25 F + 2x Ø 25 O
180 à 160	P01831		2x Ø 25 F + 2x Ø 25 O
200 à 180	P02032		2x Ø 25 F + 2x Ø 25 O
160 à 140	P01621	2x Ø 25 F	2x Ø 25 O
160 à 140	P01630	2x Ø 20 F	2x Ø 25 O
200 à 180	P02031	2x Ø 20 F	2x Ø 25 O

F : opercule fermée O : opercule ouverte

## Flexible lisse à percer



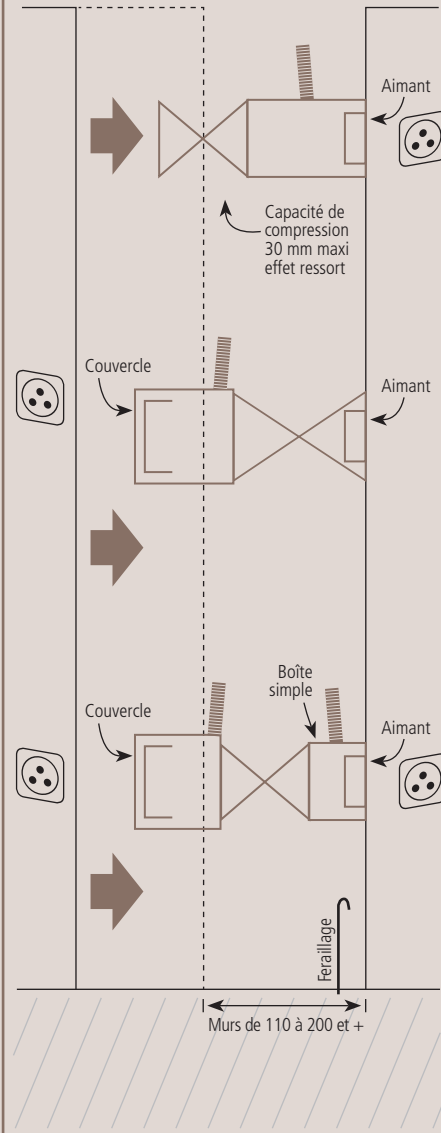
colisage 100

Épaisseur mur (mm)	Référence
130 à 110	P0113007
160 à 140	P01600
180 à 160	P01800
200 à 180	P02200

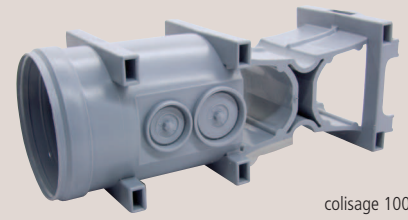
## L'utilisation

**BANCHE MOBILE**  
= MAUVAIS CÔTÉ

**BANCHE FIXE**  
= BON CÔTÉ



## Flexible pour ICTA



colisage 100

Épaisseur mur (mm)	Référence	ICTA
130 à 110	P0113430	2x Ø 20 F
160 à 140	P01610	2x Ø 20 F + 2x Ø 25 F
180 à 160	P01810	2x Ø 20 F + 2x Ø 25 F
200 à 180	P02010	2x Ø 20 F + 2x Ø 25 F
180 à 160	P01811	3x Ø 20 F + 1x Ø 25 F
200 à 180	P02011	3x Ø 20 F + 1x Ø 25 F
200 à 180	P02012	4x Ø 20 F

F : opercule fermée

## Flexible tubées ICTA 3,15 m



Livré avec manchon souple et étiquette repère.  
colisage 10 dans sachet plastique

colisage par palette : 320 pièces Ø 20 - 280 pièces Ø 25

Épaisseur mur (mm)	Référence	Tubé en	Entrées restantes ICTA
160 à 140	P01620	Ø 20	1x Ø 20 F + 2x Ø 25 F
160 à 140	P01625	Ø 25	1x Ø 25 F + 2x Ø 20 F
180 à 160	P01820	Ø 20	1x Ø 20 F + 2x Ø 25 F
180 à 160	P01825	Ø 25	1x Ø 25 F + 2x Ø 20 F
200 à 180	P02002	Ø 20	1x Ø 20 F + 2x Ø 25 F
200 à 180	P02005	Ø 25	1x Ø 25 F + 2x Ø 20 F

F : opercule fermée

## Aimants



clipsage arrière sur boîte Flex

Référence	Colisage	Désignation
P0119931	10	Aimant 500N
P0119801	1	Coffret 30 aimants 500N + clé à poignée + SIBLUB
P0119120	1	Aimant 1200N

## Boîte simple pour ICTA\*









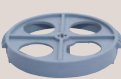

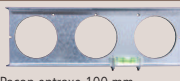

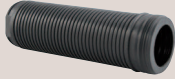


Profondeur boîte	Référence	Entrées ICTA
40 mm	P0101440	2x Ø 20 ICTA
60 mm	P0106640	2x Ø 20 ICTA
60 mm	P0106650	2x Ø 25 ICTA














clipsage sur partie arrière flexible, pour l'épaisseur - 10 mm sur le montage

# ACCESSOIRES POUR SIBTOP ET FLEXIBLE

## Accessoires de finition montage au coulage

Référence	Colisage	Désignation	Dessin/Photo
P0102001	500 (5x100)	Couvercle de pose	 <b>les produits</b> Couleur pour faciliter le repérage
P01042	500 (5x100)	Distancier vertical entraxe 71 mm	
P0104210	500 (5x100)	Distancier horizontal entraxe 71 mm (vertical 80 mm)	
P0104203	500 (5x100)	Distancier horizontal + vertical entraxe 100 mm	Sécable 
P0104300	500 (5x100)	Distancier horizontal entraxe 100 mm	
P0900027	100	Bague rallonge 13 mm	
P0900034	100	Bague rallonge 20 mm	
P0900010	100	Couvercle sortie applique Ø38. Montage avant coulage	
P0103107	100	Couvercle à clouer noyable pour arrière boîte Flexible mur dilatation + banche bois	
P0110013	100	Boîte 32A operculée 1x Ø25 + couvercle imperdable. Clipsage sur avant flexible et jumelage sur SIBTOP, avec opercule pour aimant	
P02100	1	<b>les produits</b> pour mise en place de niveau des aimants sur la banche	 Pacon entraxe 100 mm
P02071	1		 Pacon entraxe 71 mm
P0106009	100	Manchon de doublage	

## Accessoires de finition montage après coulage

Référence	Colisage	Désignation	Dessin/Photo
P01052	100	Anneau à vis universel	 <b>les produits</b> Clipsage direct sur toutes les boîtes
P01053	100	Protecteur peinture	 <b>les produits</b> Se monte sur Anneau à vis P01052
P0000111	100	Vis plus longue 37 mm	 <b>les produits</b> Rattrapage épaisseur faïence
P04081	100	CF Ø81 à pattes DCL Clipsage direct + rattrapage d'aplomb	
P0039050	100	CF Ø81 à pattes sans DCL Clipsage direct + rattrapage d'aplomb	
P11084	100	CF Ø84 DCL fixation à vis	
P11184	100	CF Ø84 sans DCL fixation à vis	
P01063	50	CF arrasant Ø63 DCL	
P01048	50	CF Ø48 DCL pour SA Béton Ø 38 (P0900010)	
P0019904	100	Piton rilsanisé Lg 50 mm pour SIBTOP en PCT	
P02121	1	Clé d'aimant	
P02122	1	Clé d'aimant à poignée	 <b>les produits</b> Bonne prise en main
P0106108	100	Anneau	

## Manchons

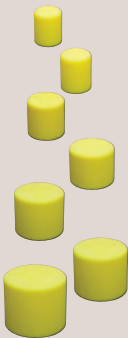
Ø	colisage 100 RAL 7035		
	Souple	Clipsable	Clipsable Réducteur
Ø16	P0300162	P03016	-
Ø20	P0300209	P03020	Ø20 → Ø16 P03021
Ø25	P0300254	P03025	Ø25 → Ø20 P03026
Ø32	P0300322	P03032	-
Ø40	P0300400	P03040	-

existe dans différentes couleurs pour repérage des circuits courants forts, faibles, informatiques, ... nous consulter.

**les produits** idéal pour le coulage

**les produits** blocage du tube idéal pour descente de cloison

## Bouchons Rigides

Ø16	P0325016	
Ø20	P0325020	
Ø25	P0325025	
Ø32	P0325032	
Ø40	P0325040	
Ø50	P0325050	
Ø63	P0325063	

Bouchons Souples BBC\*SIB page 18

\* Bâtiment Basse Consommation



Spécialiste Industrie Bâtiment

www.sibadr.fr