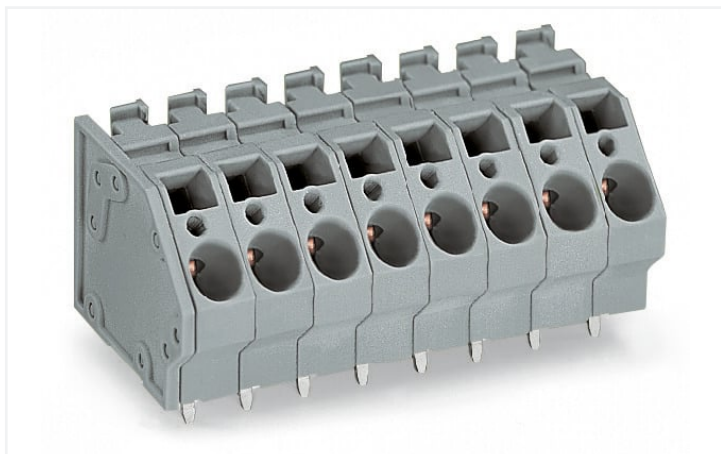


## Fiche technique | Référence: 745-304/000-016/999-950

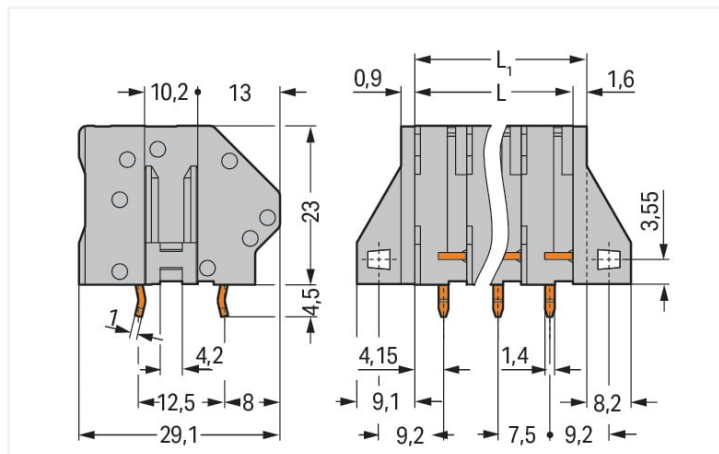
Borne pour circuits imprimés; 6 mm<sup>2</sup>; Pas 7,5 mm; 4 pôles; Approprié Ex-e; CAGE CLAMP®; Possibilité de pontage; 6,00 mm<sup>2</sup>; vert-jaune

<https://www.wago.com/745-304/000-016/999-950>



Couleur: ■ vert-jaune

Identique à la figure

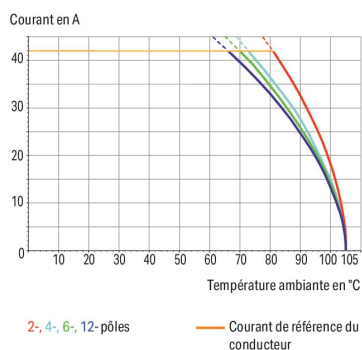


Dimensions en mm

$L = (\text{Nombre de pôles} - 1) \times \text{pas} + 7,5 \text{ mm}$

$L1 = L + 1,6 \text{ mm}$  (version sans brides de fixation)

Courbe d'intensité maximale admissible  
Pas 7,5 mm / section de conducteur 6 mm<sup>2</sup> « s »  
Selon l'exemple de : EN 60512-5-2 / facteur de réduction 1



- Barrettes à bornes avec connexion CAGE CLAMP® et manipulation par outil de manipulation
- Variantes avec approbation pour Ex
- Peignes de pontage pour le bouclage et la distribution de potentiels
- 2 broches à souder pour une stabilité mécanique élevée
- Combinaisons individuelles de couleurs
- Prise de test intégrée
- Supports pour étiquettes de repérage Mini-WSB

### Données électriques

#### EX-Données

Données de référence selon ATEX: PTB 06 ATEX 1061 U / IECEx: PTB 06.0042 U

Tension de référence EN (Ex e II) 275 V

Courant de référence (Ex e II) 37 A

Courant de référence (Ex e II) avec contact de pontage 31 A

## Données de raccordement

Nombre total des points de connexion	4
Nombre total des potentiels	1
Nombre de types de connexion	1
nombre des niveaux	1
Nombre logements de pontage	1

### Connexion 1

Technique de connexion	CAGE CLAMP®
Type d'actionnement	Outils de manipulation
Conducteur rigide	0,2 ... 6 mm <sup>2</sup> / 24 ... 10 AWG
Conducteur souple	0,2 ... 4 mm <sup>2</sup> / 24 ... 12 AWG
Conducteurs souples ; avec embout d'extrémité isolé	0,25 ... 4 mm <sup>2</sup>
Conducteurs souples ; avec embout d'extrémité sans isolation plastique	0,25 ... 2,5 mm <sup>2</sup>
Longueur de dénudage	11 ... 12 mm / 0.43 ... 0.47 inch
Axe du conducteur au circuit imprimé	45°
Nombre de pôles	1

## Données géométriques

Pas	7,5 mm / 0.295 inch
Largeur	31,6 mm / 1.244 inch
Hauteur	27,5 mm / 1.083 inch
Hauteur utile	23 mm / 0.906 inch
Profondeur	29,1 mm / 1.146 inch
Longueur de la broche à souder	4,5 mm
Dimensions broche à souder	1 x 1,4 mm
Diamètre de perçage avec tolérance	1,5 <sup>(+0,1)</sup> mm

## Contacts circuits imprimés

Contacts circuits imprimés	THT
Affectation broche à souder	décalé sur toute la barrette à bornes en ordre
Nombre de broches à souder par potentiel	2

## Données du matériau

Note (material data)	<a href="#">Information on material specifications can be found here</a>
Couleur	vert-jaune
Groupe du matériau isolant	I
Matière isolante	Polyamide 66 (PA 66)
Classe d'inflammabilité selon UL94	V0
Matériau des ressorts de serrage	Ressort en acier Chrome-Nickel (CrNi)
Matériau du contact	Cuivre électrolytique (E <sub>Cu</sub> )
Surface du contact	étamé
Charge calorifique	0,305 MJ
Poids	19,4 g

## Conditions d'environnement

Plage de températures limites	-60 ... +105 °C
-------------------------------	-----------------

## Données commerciales

ETIM 8.0	EC002643
ETIM 7.0	EC002643
Unité d'emb. (SUE)	64 pce(s)
Type d'emballage	Carton
Pays d'origine	PL
GTIN	4045454923167
Numéro du tarif douanier	85369010000

## Conformité environnementale du produit

RoHS Compliance Status	Compliant, No Exemption
------------------------	-------------------------

## Autorisations / certificats

## Déclarations de conformité et de fabricant

Approbation	Norme	Nom du certificat
ATEX-Attestation of Conformity WAGO GmbH & Co. KG	-	-

## Homologations pour milieux à risque d'explosion



Approbation	Norme	Nom du certificat
ATEX Physikalisch Technische Bundesanstalt (PTB)	EN 60079	PTB 06 ATEX 1014 U (II 2 G Ex eb IIC Gb bzw. I M 2 Ex eb I Mb)
CCC CNEX	GB/T 3836.3	2020312313000272 (Ex eb IIC Gb, Ex eb I Mb)
IECEX Physikalisch Technische Bundesanstalt	IEC 60079	IECEX PTB 06.0039 U (Ex e IIC Gb or Ex e I Mb)

## Téléchargements

## Conformité environnementale du produit

## Recherche de conformité



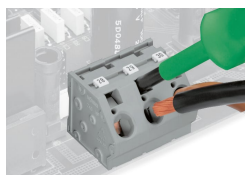
## Documentation

## Informations complémentaires

Technical Section	03.04.2019	pdf 2010.85 KB	
-------------------	------------	-------------------	---

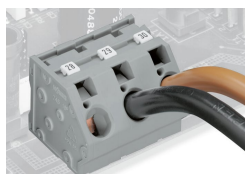
## Indications de manipulation

### Raccorder le conducteur



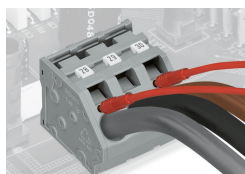
Connexion et déconnexion des conducteurs – avec outil de manipulation 5,5 mm – Série 745, 16 mm<sup>2</sup>.

### Repérage



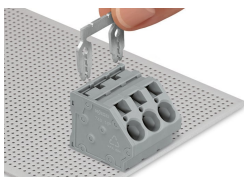
Marquage avec étiquettes de marquage Mini-WSB et WMB ou imprimé directement côté usine – série 745

### Tester

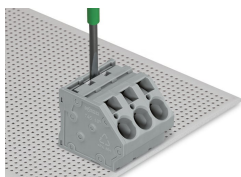


Tester avec fiche de contrôle – Série 745

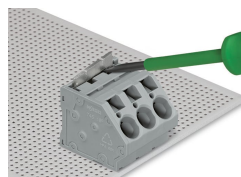
### Pontage



Insertion du peigne de pontage



Insertion du peigne de pontage – Enfoncer jusqu'à la butée d'arrêt avec un outil de manipulation – Série 745.



Retrait du peigne de pontage – soulever hors de la borne avec un outil de manipulation – Série 745.