

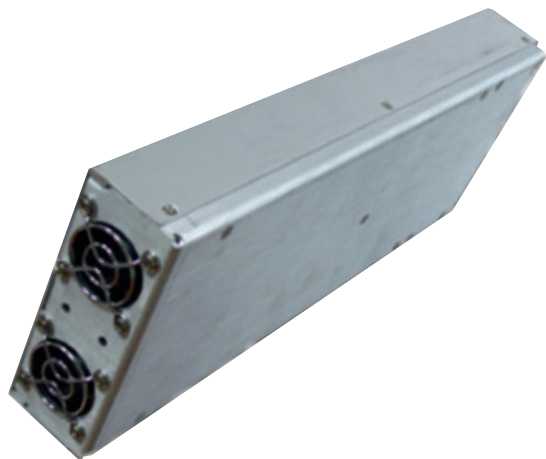
OPTI 1310

Module alimentation 230V
pour platenforme OPTI 1310

Réf. 910501

TONNA

marque de MGG Industries



- Conception spécifique pour la gamme OPTI 1310
- Rendement supérieur à 85 %
- Utilisation des nouvelles technologies d'alimentation à découpage : Intégration et fiabilité élevée.
- Conçu pour une utilisation seule ou en double
- Puissance de sortie élevée 347W : -5V et +24V
- Système de ventilation intelligent : Les 2 ventilateurs sont commandés par le micro-ordinateur de la plateforme, pour améliorer efficacement la fiabilité du système.
- Protection contre les surcharges

Désignation	Caractéristiques			Unité	Note	
	Mini	Typiques	Maxi			
Tension d'entrée	180		250	V	50Hz	
Courant d'entrée			2	A		
Courant maximum	Sortie +24v		12	A		
		Sortie +5V			A	
		Sortie -5V		6	A	
Ondulation			50	mV	p-p	
Stabilité des sorties		+/-1%			Charge de 10% à 100% Tension entrée 180-250v	
Température de stockage	-20		+65	°C		
Température de fonctionnement	0		+45	°C		
Hygrométrie de stockage			95	%	HR @ 30°C	
poids		1.5		kg		
Conditionnement	aluminium					
Dimensions hors tout	330 x 150 x 45			mm		
Connecteur d'entrée	3 plots CEE22					
Connecteur de sortie	PCB					
Fixation	1 vis				Arrière de la plateforme	