

## 6604 - Techno System - extensif 60° - CRI 90

Code: 133043-00

### INFORMATIONS GÉNÉRALES



Article	6604 - Techno System - extensif 60° - CRI 90
Code	133043-00

### DIMENSIONS ET POIDS

Longueur (mm)	1421 mm
Largeur (mm)	60 mm
Hauteur (mm)	52 mm
Poids (Kg)	1.715 kg

### CARACTÉRISTIQUES ÉLECTRIQUES ET CONTRÔLES

Tension (V)	230 V
Fréquence (Hz)	50 Hz
Alimentation	CLD
Facteur de puissance	≥0.95
Classe d'isolation	Classe I
Contrôle et réglage	Aucun



Simple et moderne, son look est parfait pour tous les cadres. Une longueur de 1 421 mm (sur demande 575/1 139/1 703/2 267/2 831/3 395 mm) et plusieurs versions disponibles.

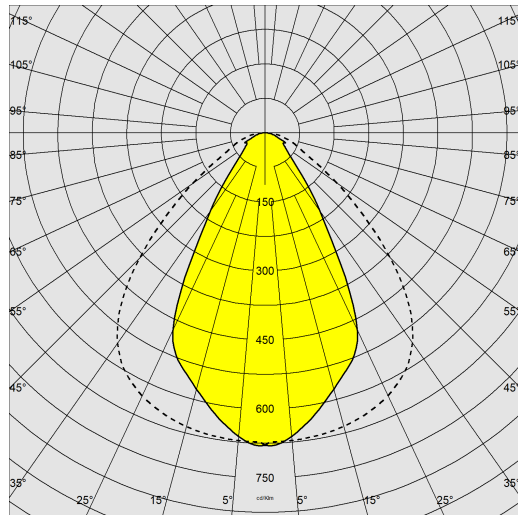
Le nouveau Techno System propose une grande variété d'optiques et plusieurs configurations de LED. Il est ainsi possible de donner à chaque projet d'éclairage le luminaire qui convient le mieux pour obtenir, par une utilisation rationnelle de la lumière, l'éclairage voulu.



## 6604 - Techno System - extensif 60° - CRI 90

Code: 133043-00

### DONNÉES PHOTOMÉTRIQUES



Source lumineuse	LED
CRI	90
Flux lumineux (sortant) (lm)	7073 lm
Puissance absorbée (totale) (W)	68 W
CCT	4000 K
Low Flicker	luminaire avec flicker très limité : lumière uniforme pour une plus grande sécurité visuelle.
Maintien du flux lumineux LED	30000 hr, L 90, B 10

### CARACTÉRISTIQUES MÉCANIQUES

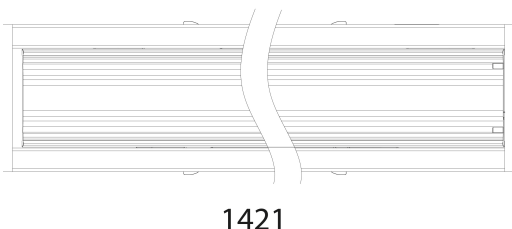
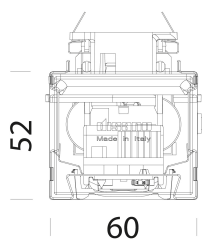
Résistance aux chocs mécaniques (IK)	IK07
IP	40



## 6604 - Techno System - extensif 60° - CRI 90

Code: 133043-00

### MATÉRIAUX ET COULEURS



Corps	acier laminé galvanisé, avec bords retournés anti-coupures et embouts en ABS.
Optique	PMMA haute performance, résistant à haute température et au rayonnement UV.
Peinture	laqué au four avec résine polyester, stabilisé aux rayons UV et traitement par phosphatation.
Couleur	Blanc
Matériel	version standard avec alimentation à 5 pôles, à 7 pôles (pour les versions secours ou gradables DALI) et à 11 pôles (pour les versions secours et gradables DALI). Blocage extérieur pour fixation au canal.

### NORMES ET CONFORMITÉ

Classe de sécurité photobiologique	RG0
Marquages et essais	CE, ENEC
Normes de référence	NF EN 60598-1. Degré de protection selon la norme NF EN 60529. Le luminaire remplit les critères exigés par les référentiels IFS et BRC, démarche HACCP, pour les systèmes d'éclairage dans les industries alimentaires.

### TÉLÉCHARGEMENT

#### MONTAGES

[InstructionsMontage techno system 01-23.pdf](#)

#### DESSINS

[BIM 6604 Techno System - 60° wide-beam - CRI 90 - 20200611.zip](#)

[DessinTechnique technosystem.dxf](#)

[DessinTechnique3D disano 6604 TechnoSystem.3ds](#)

### ÉQUIPEMENT

Sur demande	<ul style="list-style-type: none"><li>- sectionneur à sélection de phase jusqu'à 11 conducteurs</li><li>- versions 3 000K-6 500K</li><li>- versions FOOD (viande rouge/marbrée, poisson, pain, pâtisseries et produits alimentaires)</li><li>- version SEC. par source centralisée CLD-EC sous-code -0050</li></ul>
-------------	---

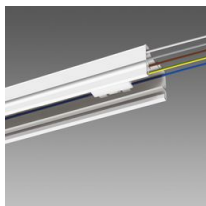
### GARANTIE

Garantie après-vente	5 yr
----------------------	------

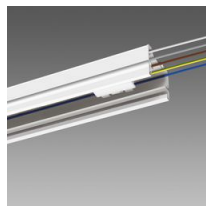


## 6604 - Techno System - extensif 60° - CRI 90

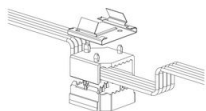
Code: 133043-00



6002 Canal électrique - non pour ligne continue



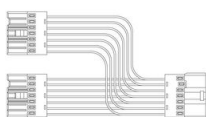
6003 Canal électrique - sans connecteur



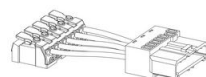
6620 Sectionneur



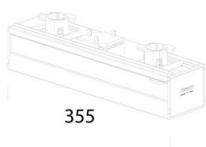
6621 Raccordement électrique



6622 Raccordement électrique en T



6623 Alimentation



6624 Capot sectionneur



6052 Suspension par chaîne



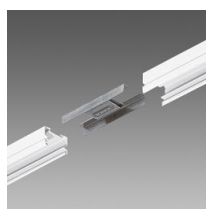
6053 Suspension par câble



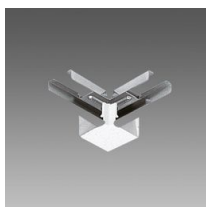
6510 Suspension simple



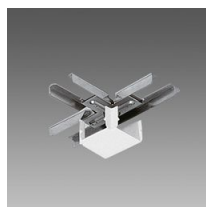
6512 Bobine



6010 Raccord droit



6015 Raccord d'angle



6020 Raccord en T

## 6604 - Techno System - extensif 60° - CRI 90

Code: 133043-00

