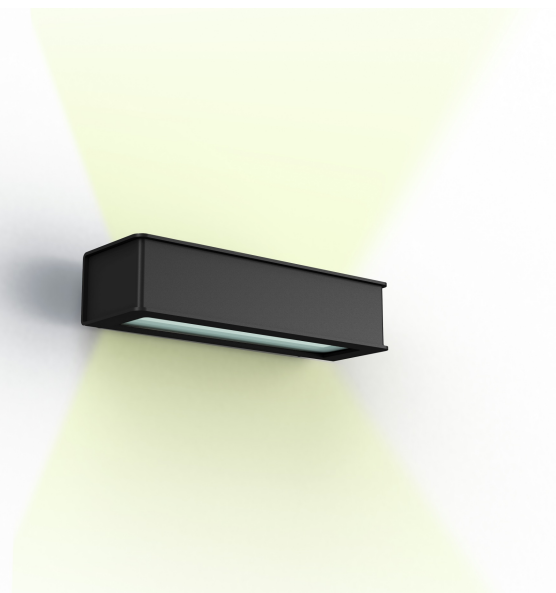
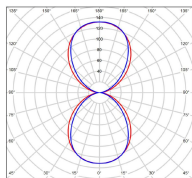


## Données techniques

|                               |                                  |
|-------------------------------|----------------------------------|
| Tension nominale              | 230V AC                          |
| Plage de tension d'entrée     | 220 - 240 V AC                   |
| Driver output                 | -                                |
| Alimentation output           | -                                |
| Classe                        | 2                                |
| IP                            | 65                               |
| IK                            | -                                |
| Diffuseur                     | Verre dépoli                     |
| Paralume                      | Non                              |
| Source                        | G9                               |
| Température de couleur réelle | -                                |
| Flux total sortant            | - lm                             |
| Consommation totale           | - W                              |
| Classe énergétique            | Classe de la lampe (non fournie) |
| Efficacité lumineuse          | -                                |
| IRC                           | -                                |
| SDCM                          | -                                |
| Espacement conseillé          | - m                              |
| (PMR Emoy - 20 lux)           |                                  |
| Hauteur de placement          | - m                              |
| Largeur du placement          | - m                              |
| Optique                       | -                                |
| Dimmable                      | -                                |
| Ta                            | -                                |
| Durée de vie LED              | -                                |
| Plage de température ambiante | -10 ~50°C                        |
| UGR                           | -                                |
| ULR                           | -                                |
| Distorsion harmonique THDI    | -                                |
| Fixation                      | Oui                              |
| Détection                     | Non                              |
| Avec prise IP55               | Non                              |



[Notice d'installation à télécharger](#)

## *Matières et finitions*

|          |                            |
|----------|----------------------------|
| Matières | aluminium                  |
| Couleur  | Gris noir - 107 - RAL 7021 |

## *Données logistiques*

|                      |                 |
|----------------------|-----------------|
| Dimensions du modèle | H.45 L.200 P.74 |
| Poids net            | 0.560 Kg        |
| Poids brut           | 0.620 Kg        |
| Dimensions colis 1   | H.53 L.213 P.83 |

## *Certifications et garanties*

|                |                        |
|----------------|------------------------|
| CE             | Oui                    |
| UL             | Non                    |
| EAC            | Oui                    |
| RoHS           | Oui                    |
| ENEC           | Non                    |
| Anti-corrosion | 25 ans (sur Aluminium) |
| Technique      | 5 ans                  |
| Electronique   | 5 ans                  |