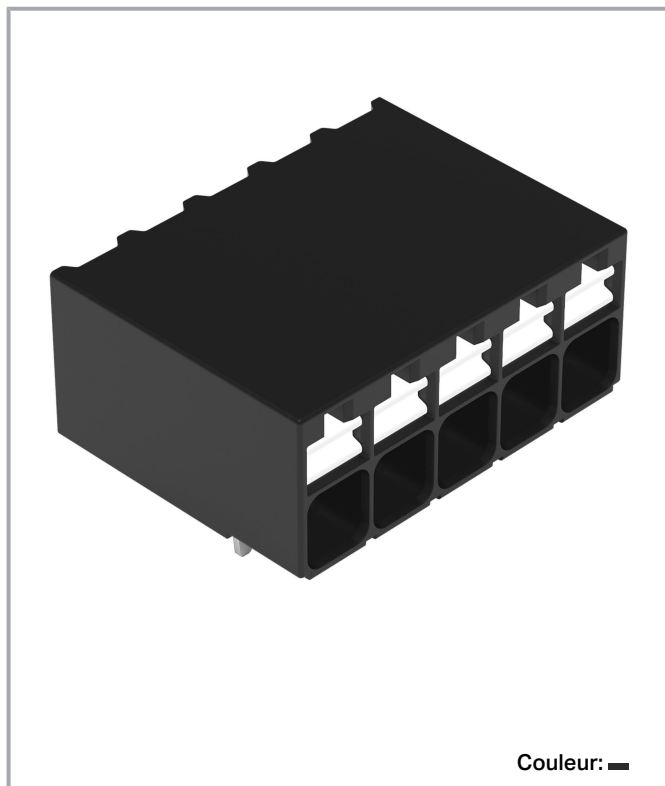


Fiche technique | Référence: 2086-1225

Borne pour circuits imprimés THR; Bouton-poussoir; 1,5 mm<sup>2</sup>; Pas 3,5 mm; 5 pôles; Push-in CAGE CLAMP®; 1,50 mm<sup>2</sup>; noir



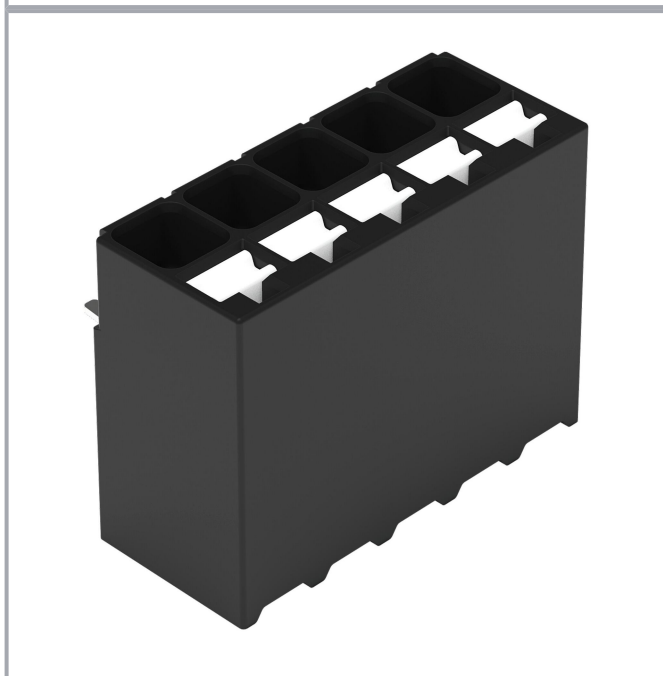
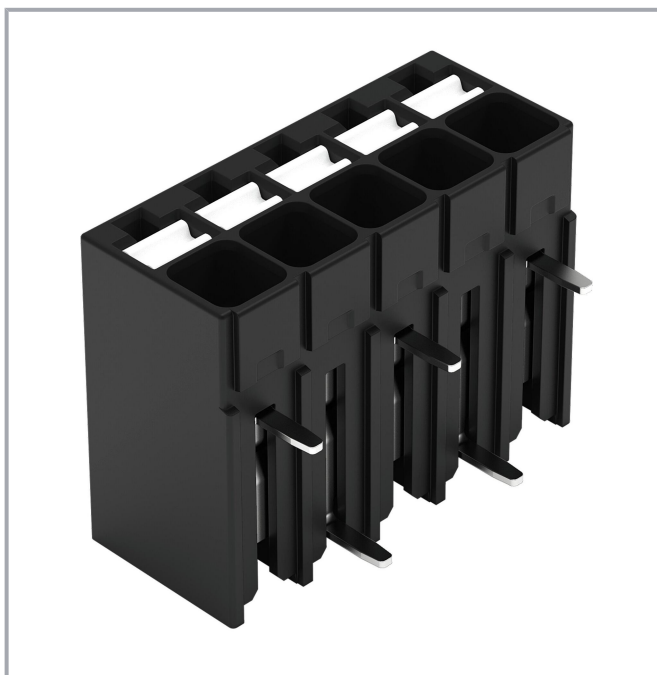
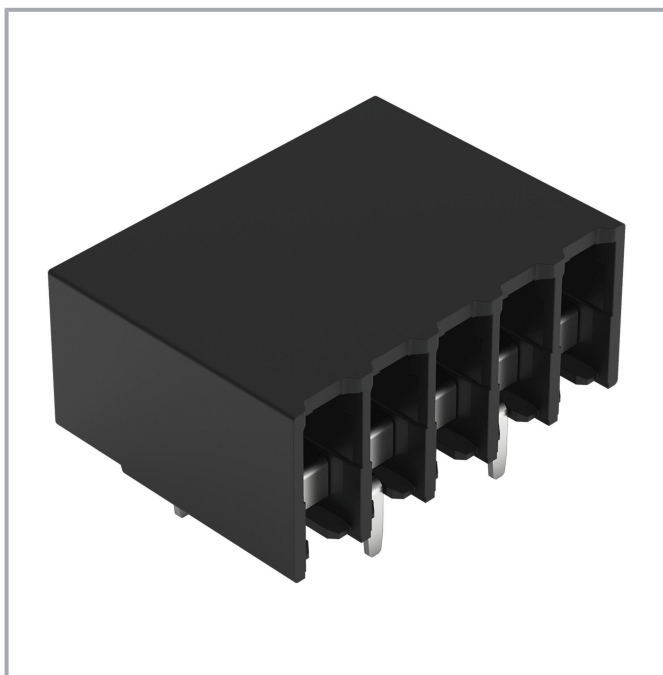
[www.wago.com/2086-1225](http://www.wago.com/2086-1225)



Sous réserve de modifications. Veuillez tenir compte de la documentation du produit !

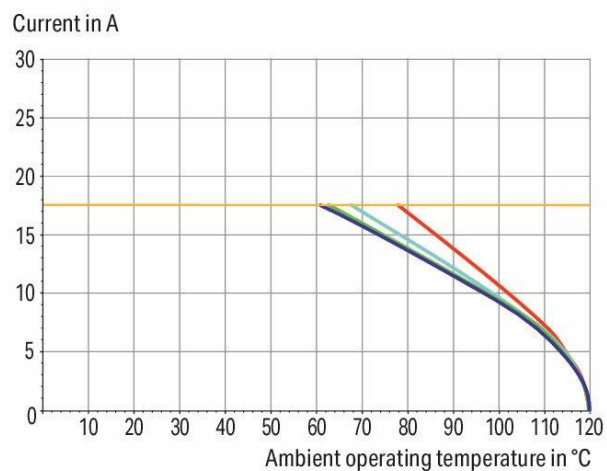
WAGO Contact SAS  
Paris Nord 2 - 83 rue des Chardonnerets  
93290 Tremblay-en-France | BP 55065  
95947 Roissy CDG Cedex  
Tél. : 0033/ 1/ 48172590 | Fax : 01 48 63 25 20 | E-mail : info-fr@wago.com

Avez-vous des questions sur nos produits ?  
Nous nous tenons volontiers à votre disposition au +49 (571) 887-44222.



#### Current-Carrying Capacity Curve

Pin spacing: 3.5 mm / Conductor cross-section: 1.5 mm<sup>2</sup> "f-st"  
Based on: EN 60512-5-2 / Reduction factor: 1



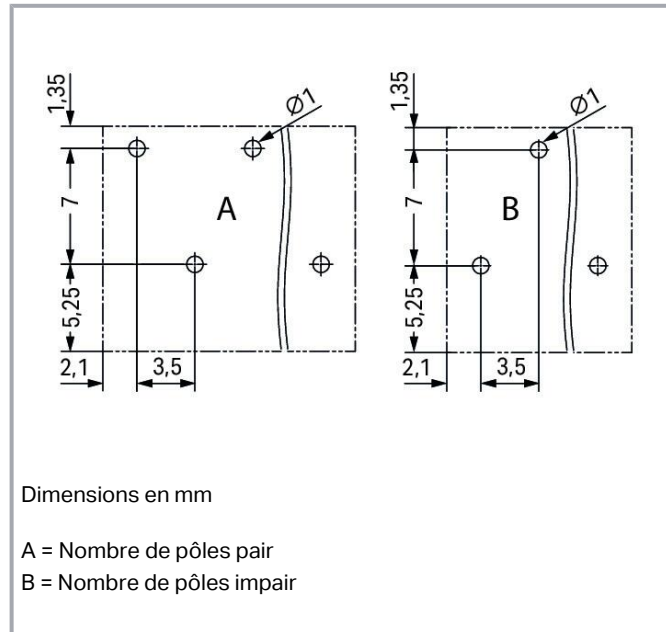
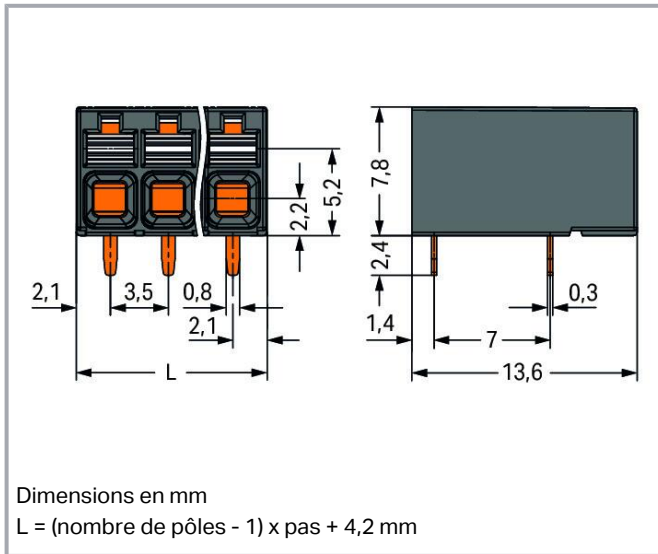
2-, 4-, 6-, 12- pole

— Conductor rated current

Sous réserve de modifications. Veuillez tenir compte de la documentation du produit !

WAGO Contact SAS  
Paris Nord 2 - 83 rue des Chardonnerets  
93290 Tremblay-en-France | BP 55065  
95947 Roissy CDG Cedex  
Tél.: 0033/ 1/ 48172590 | Fax : 01 48 63 25 20 | E-mail : [info-fr@wago.com](mailto:info-fr@wago.com)

Avez-vous des questions sur nos produits ?  
Nous nous tenons volontiers à votre disposition au +49 (571) 887-44222.



## Description du produit :

- Idéal pour le raccordement d'appareils compacts, les découpes de boîtier et les espaces confinés
- Grâce à la connexion Push-in CAGE CLAMP® à insertion directe des conducteurs rigides et souples munis d'embout d'extrémité
- Disponible en version CMS et THR
- Emballage en bande type " Tape and Reel " adapté à l'automatisation du placement des composants
- Actionnement du poussoir dans l'axe du conducteur
- Raccordement du conducteur et sens de raccordement parallèle ou perpendiculaire au circuit imprimé
- Disponible au choix avec double broches à souder en lignes ou décalées, au pas de 3,5 et 5 mm

## Données

### Notes

Remarque

Conseils d'utilisation :

Approprié pour technique de soudage reflow sans plomb sur le modèle de DIN EN 61760-1 ou DIN EN 60068-2-58 jusqu'à une température de pointe de 260 °C. En raison de différents facteurs d'influence spécifiques à l'application (agencement et orientation de composants, installation de soudure, pâte à souder), on recommande d'utiliser des tests pour déterminer un profil approprié dans des conditions de production.

Sous réserve de modifications. Veuillez tenir compte de la documentation du produit !

WAGO Contact SAS  
 Paris Nord 2 - 83 rue des Chardonnerets  
 93290 Tremblay-en-France | BP 55065  
 95947 Roissy CDG Cedex  
 Tél. : 0033/ 1/ 48172590 | Fax : 01 48 63 25 20 | E-mail : [info-fr@wago.com](mailto:info-fr@wago.com)

Avez-vous des questions sur nos produits ?  
 Nous nous tenons volontiers à votre disposition au +49 (571) 887-44222.

## Données électriques

### Données de référence selon CEI/EN

| Données de référence selon                    | IEC/EN 60664-1  |
|---|---|
| Tension de référence (III / 3)                | 250 V   |
| Tension assignée de tenue aux chocs (III / 3) | 4 kV  |
| Tension de référence (III / 2)                | 320 V   |
| Tension assignée de tenue aux chocs (III / 2) | 4 kV  |
| Tension de référence (II / 2)                 | 630 V   |
| Tension assignée de tenue aux chocs (II / 2)  | 4 kV  |
| Courant de référence                          | 17,5 A  |
| Légende Données de référence                  | (III / 2) $\triangleq$ Catégorie de surtension III / degré de pollution 2 |

### Données de référence selon UL 1059

| Données d'approbation selon           | UL 1059 |
|---------------------------------------|---------|
| Tension de référence UL (Use Group B) | 300 V   |
| Courant de référence UL (Use Group B) | 14 A    |
| Tension de référence UL (Use Group D) | 300 V   |
| Courant de référence UL (Use Group D) | 10 A    |

### Données de référence selon CSA

| Données d'approbation selon            | CSA   |
|--|-------|
| Tension de référence CSA (Use Group B) | 300 V |
| Courant de référence CSA (Use Group B) | 14 A  |
| Tension de référence CSA (Use Group D) | 300 V |
| Courant de référence CSA (Use Group D) | 14 A  |

### Données de raccordement

|                              |   |
|------------------------------|---|
| Nombre total des potentiels  | 5 |
| Nombre de types de connexion | 1 |
| nombre des niveaux           | 1 |

### Connection 1

|                        |                                 |
|------------------------|---------------------------------|
| Technique de connexion | Push-in CAGE CLAMP <sup>®</sup> |
| Type d'actionnement    | Bouton-poussoir                 |

Sous réserve de modifications. Veuillez tenir compte de la documentation du produit !



|  |  |
|--|--|
| Conducteur rigide  | 0,14 ... 1,5 mm <sup>2</sup> / 28 ... 16 AWG |
| Conducteur souple  | 0,14 ... 1,5 mm <sup>2</sup> / 26 ... 14 AWG |
| Conducteurs souples ; avec embout d'extrémité isolé                    | 0,25 ... 0,75 mm <sup>2</sup>                |
| Conducteurs souples ; avec embout d'extrémité sans isolation plastique | 0,25 ... 1,5 mm <sup>2</sup>                 |
| Longueur de dénudage   | 8 ... 9 mm / 0.31 ... 0.35 inch              |
| Axe du conducteur au circuit imprimé                                   | 0°   |
| Nombre de pôles  | 5  |

### Données géométriques

|                                |                        |
|--------------------------------|------------------------|
| Pas                            | 3,5 mm / 0.138 inch    |
| Largeur                        | 18,2 mm / 0.717 inch   |
| Hauteur                        | 10,2 mm / 0.402 inch   |
| Hauteur utile                  | 7,8 mm / 0.307 inch    |
| Profondeur                     | 13,6 mm / 0.535 inch   |
| Longueur de la broche à souder | 2,4 mm                 |
| Dimensions broche à souder     | 0,3 x 0,8 mm           |
| Diamètre trou métallisé (THR)  | 1 <sup>(+0,1)</sup> mm |

### Connexion

|                             |     |
|-----------------------------|-----|
| Enfichage sans perte de pas | Non |
|-----------------------------|-----|

### Contacts circuits imprimés

|  |                                       |
|--|---------------------------------------|
| Contacts circuits imprimés               | THR                                   |
| Affectation broche à souder              | décalé sur toute la barrette à bornes |
| Nombre de broches à souder par potentiel | 1                                     |

### Données du matériau

|                                    |  |
|------------------------------------|--|
| Note (material data)               | Information on material specifications can be found here |
| Couleur                            | noir   |
| Groupe du matériau isolant         | I  |
| Matière isolante                   | Polyphthalamide (PPA-GF)                                 |
| Classe d'inflammabilité selon UL94 | V0   |
| Matériau des ressorts de serrage   | Ressort en acier Chrome-Nickel (CrNi)                    |
| Matériau du contact                |  |

Sous réserve de modifications. Veuillez tenir compte de la documentation du produit !

WAGO Contact SAS  
Paris Nord 2 - 83 rue des Chardonnerets  
93290 Tremblay-en-France | BP 55065  
95947 Roissy CDG Cedex  
Tél. : 0033/ 1/ 48172590 | Fax : 01 48 63 25 20 | E-mail : [info-fr@wago.com](mailto:info-fr@wago.com)

Avez-vous des questions sur nos produits ?  
Nous nous tenons volontiers à votre disposition au +49 (571) 887-44222.

Cuivre électrolytique (E<sub>Cu</sub>)

|                    |          |
|--------------------|----------|
| Surface du contact | étamé    |
| Charge calorifique | 0,059 MJ |
| Poids              | 2,5 g    |

### Conditions d'environnement




|                                    |                 |
|------------------------------------|-----------------|
| Plage de températures limites      | -60 ... +105 °C |
| Température d'utilisation          | -35 ... +60 °C  |
| Température d'utilisation continue | -60 ... +105 °C |

### Données commerciales

|                          |               |
|--------------------------|---------------|
| ETIM 8.0                 | EC002643      |
| ETIM 7.0                 | EC002643      |
| Unité d'emb. (SUE)       | 180 pce(s)    |
| Type d'emballage         | 20            |
| Pays d'origine           | CH            |
| GTIN                     | 4066966141580 |
| Numéro du tarif douanier | 85369010000   |

### Approbations / certificats

#### Homologations générales

| Logo   | Approbation                                  | Norme         | Nom du certificat |
|--|--|---------------|-------------------|
|  | <b>CB</b><br>DEKRA Certification B.V.        | IEC 60947-7-4 | NL-74022          |
|  | <b>CSA</b><br>CSA Group                      | C22.2         | 80060692          |
|  | <b>KEMA/KEUR</b><br>DEKRA Certification B.V. | EN 60947-7-4  | 71-<br>119449     |
|  | <b>UL</b><br>Underwriters Laboratories Inc.  | UL 1059       | E45172            |

Sous réserve de modifications. Veuillez tenir compte de la documentation du produit !

WAGO Contact SAS  
Paris Nord 2 - 83 rue des Chardonnerets  
93290 Tremblay-en-France | BP 55065  
95947 Roissy CDG Cedex  
Tél. : 0033/ 1/ 48172590 | Fax : 01 48 63 25 20 | E-mail : [info-fr@wago.com](mailto:info-fr@wago.com)

Avez-vous des questions sur nos produits ?  
Nous nous tenons volontiers à votre disposition au +49 (571) 887-44222.





## Accessoires optionnels

### avec embouts d'extrémité

| avec embouts d'extrémité |  |
|--------------------------|--|
| 1                        | <b>Réf.: 216-101</b><br>Embout d'extrémité; embout pour 0,5 mm <sup>2</sup> / AWG 22; sans isolation plastique; étamés par électrolyse; couleurs argent <a href="http://www.wago.com/216-101">www.wago.com/216-101</a>   |
| 1                        | <b>Réf.: 216-104</b><br>Embout d'extrémité; embout pour 1,5 mm <sup>2</sup> / AWG 16; sans isolation plastique; étamés par électrolyse; couleurs argent <a href="http://www.wago.com/216-104">www.wago.com/216-104</a>   |
| 1                        | <b>Réf.: 216-102</b><br>Embout d'extrémité; embout pour 0,75 mm <sup>2</sup> / AWG 20; sans isolation plastique; étamés par électrolyse; couleurs argent <a href="http://www.wago.com/216-102">www.wago.com/216-102</a>  |
| 1                        | <b>Réf.: 216-103</b><br>Embout d'extrémité; embout pour 1 mm <sup>2</sup> / AWG 18; sans isolation plastique; étamés par électrolyse <a href="http://www.wago.com/216-103">www.wago.com/216-103</a>  |
| 1                        | <b>Réf.: 216-142</b><br>Embout d'extrémité; embout pour 0,75 mm <sup>2</sup> / AWG 18; sans isolation plastique; étamés par électrolyse; Cuivre électrolytique; serti de manière étanche aux gaz; selon DIN 46228, partie 1/08.92 <a href="http://www.wago.com/216-142">www.wago.com/216-142</a>                 |
| 1                        | <b>Réf.: 216-132</b><br>Embout d'extrémité; embout pour 0,34 mm <sup>2</sup> / AWG 24; sans isolation plastique; étamés par électrolyse <a href="http://www.wago.com/216-132">www.wago.com/216-132</a>   |
| 1                        | <b>Réf.: 216-121</b><br>Embout d'extrémité; embout pour 0,5 mm <sup>2</sup> / AWG 22; sans isolation plastique; étamés par électrolyse; couleurs argent <a href="http://www.wago.com/216-121">www.wago.com/216-121</a>   |
| 1                        | <b>Réf.: 216-143</b><br>Embout d'extrémité; embout pour 1 mm <sup>2</sup> / AWG 18; sans isolation plastique; étamés par électrolyse; Cuivre électrolytique; serti de manière étanche aux gaz; selon DIN 46228, partie 1/08.92 <a href="http://www.wago.com/216-143">www.wago.com/216-143</a>                    |
| 1                        | <b>Réf.: 216-131</b><br>Embout d'extrémité; embout pour 0,25 mm <sup>2</sup> / AWG 24; sans isolation plastique; étamés par électrolyse; couleurs argent <a href="http://www.wago.com/216-131">www.wago.com/216-131</a>  |
| 1                        | <b>Réf.: 216-141</b><br>Embout d'extrémité; embout pour 0,5 mm <sup>2</sup> / AWG 20; sans isolation plastique; étamés par électrolyse; Cuivre électrolytique; serti de manière étanche aux gaz; selon DIN 46228, partie 1/08.92 <a href="http://www.wago.com/216-141">www.wago.com/216-141</a>                  |
| 1                        | <b>Réf.: 216-152</b><br>Embout d'extrémité; embout pour 0,34 mm <sup>2</sup> / AWG 24; sans isolation plastique; étamés par électrolyse <a href="http://www.wago.com/216-152">www.wago.com/216-152</a>   |
| 1                        | <b>Réf.: 216-202</b><br>Embout d'extrémité; embout pour 0,75 mm <sup>2</sup> / AWG 18; avec isolation plastique; étamés par électrolyse; gris <a href="http://www.wago.com/216-202">www.wago.com/216-202</a>   |
| 1                        | <b>Réf.: 216-151</b><br>Embout d'extrémité; embout pour 0,25 mm <sup>2</sup> / AWG 24; sans isolation plastique; étamés par électrolyse <a href="http://www.wago.com/216-151">www.wago.com/216-151</a>   |
| 1                        | <b>Réf.: 216-144</b><br>Embout d'extrémité; embout pour 1,5 mm <sup>2</sup> / AWG 16; sans isolation plastique; étamés par électrolyse; Cuivre électrolytique; serti de manière étanche aux gaz; selon DIN 46228, partie 1/08.92; couleurs argent <a href="http://www.wago.com/216-144">www.wago.com/216-144</a> |
| 1                        | <b>Réf.: 216-201</b><br>Embout d'extrémité; embout pour 0,5 mm <sup>2</sup> / AWG 20; avec isolation plastique; étamés par électrolyse; <a href="http://www.wago.com/216-201">www.wago.com/216-201</a>   |



Sous réserve de modifications. Veuillez tenir compte de la documentation du produit !

blanc

|   |   |
|---|---|
|  | <b>Réf.: 216-241</b><br>Embout d'extrémité; embout pour 0,5 mm <sup>2</sup> / AWG 20; avec isolation plastique; étamés par électrolyse; <a href="http://www.wago.com/216-241">www.wago.com/216-241</a><br>Cuivre électrolytique; serti de manière étanche aux gaz; selon DIN 46228, partie 4/09.90; blanc |
|  | <b>Réf.: 216-242</b><br>Embout d'extrémité; embout pour 0,75 mm <sup>2</sup> / AWG 18; avec isolation plastique; étamés par électrolyse; <a href="http://www.wago.com/216-242">www.wago.com/216-242</a><br>Cuivre électrolytique; serti de manière étanche aux gaz; selon DIN 46228, partie 4/09.90; gris |
|  | <b>Réf.: 216-301</b><br>Embout d'extrémité; embout pour 0,25 mm <sup>2</sup> / AWG 24; avec isolation plastique; étamés par électrolyse; <a href="http://www.wago.com/216-301">www.wago.com/216-301</a><br>jaune  |
|  | <b>Réf.: 216-302</b><br>Embout d'extrémité; embout pour 0,34 mm <sup>2</sup> / AWG 22; avec isolation plastique; étamés par électrolyse; <a href="http://www.wago.com/216-302">www.wago.com/216-302</a><br>turquoise clair  |

### Tester et mesurer

#### Accessoires de test

|  |   |
|--|---|
|  | <b>Réf.: 735-500</b><br>pointe de test WAGO; Ø 1 mm; 30 V AC / 60 V DC; CAT0; 1 A; 6 mm non isolé; pointe de test à souder <a href="http://www.wago.com/735-500">www.wago.com/735-500</a><br>jusqu'à 0,5 mm <sup>2</sup>  |
|  | <b>Réf.: 859-500</b><br>pointe de test WAGO; Ø 1 mm; 30 V AC / 60 V DC; CAT0; 1 A; 10 mm non isolé; pointe de test à souder <a href="http://www.wago.com/859-500">www.wago.com/859-500</a><br>jusqu'à 0,5 mm <sup>2</sup> |

### Outil

#### Outils de manipulation

|  |   |
|--|---|
|  | <b>Réf.: 210-719</b><br>Outil de manipulation; Lame 2,5 x 0,4 mm; avec tige partiellement isolée <a href="http://www.wago.com/210-719">www.wago.com/210-719</a> |
|--|---|

## Téléchargements

### Documentation

#### Informations complémentaires

|                        |             |          |                |
|------------------------|-------------|----------|----------------|
| Technical Section      | 3 avr. 2019 | pdf      | Téléchargement |
| Technical explanations |             | 2,0 MB   |                |
| THR Soldering Process  |             | pdf      | Téléchargement |
|                        |             | 548,2 kB |                |

## Données CAD/CAE

### Données CAD

|                        |     |                |
|------------------------|-----|----------------|
| 2D/3D Models 2086-1225 | URL | Téléchargement |
|------------------------|-----|----------------|

### Données CAE

Sous réserve de modifications. Veuillez tenir compte de la documentation du produit !

WAGO Contact SAS  
Paris Nord 2 - 83 rue des Chardonnerets  
93290 Tremblay-en-France | BP 55065  
95947 Roissy CDG Cedex  
Tél. : 0033/ 1/ 48172590 | Fax : 01 48 63 25 20 | E-mail : [info-fr@wago.com](mailto:info-fr@wago.com)

Avez-vous des questions sur nos produits ?  
Nous nous tenons volontiers à votre disposition au +49 (571) 887-44222.



## Conformité environnementale du produit

### Recherche de conformité

Environmental Product Compliance 2086-1225

URL

Téléchargement

Borne pour circuits imprimés THR; Bouton-poussoir; 1,5 mm<sup>2</sup>; Pas 3,5 mm; 5 pôles;  
Push-in CAGE CLAMP®; 1,50 mm<sup>2</sup>; noir

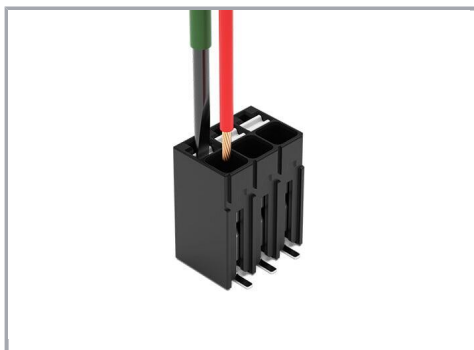
## Indications de manipulation

### Raccorder le conducteur



Raccordement de conducteurs rigides par enfichage direct

### Raccorder le conducteur



Déconnecter et raccorder un conducteur souple en actionnant le bouton poussoir

Sous réserve de modifications. Veuillez tenir compte de la documentation du produit !

WAGO Contact SAS

Paris Nord 2 - 83 rue des Chardonnerets

93290 Tremblay-en-France | BP 55065

95947 Roissy CDG Cedex

Tél. : 0033/ 1/ 48172590 | Fax : 01 48 63 25 20 | E-mail : [info-fr@wago.com](mailto:info-fr@wago.com)

Avez-vous des questions sur nos produits ?

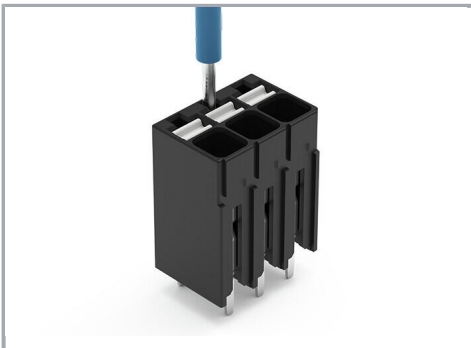
Nous nous tenons volontiers à votre disposition au +49 (571) 887-44222.

#### Desserrage du conducteur



Déconnecter le conducteur en actionnant le bouton poussoir

#### Tester

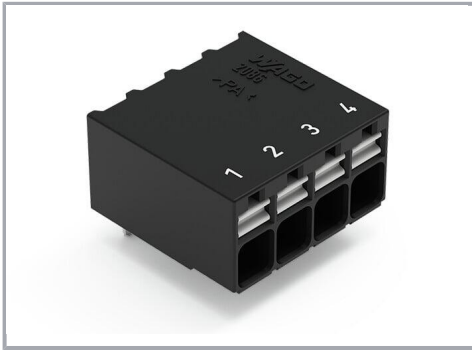


Tester – avec Broche de test Ø 1 mm

Contact direct avec la barre conductrice

#### Repérage

Sous réserve de modifications. Veuillez tenir compte de la documentation du produit !



Identification des pôles par impression directe perpendiculaire au sens de raccordement des conducteurs.

Sous réserve de modifications. Veuillez tenir compte de la documentation du produit !

WAGO Contact SAS  
Paris Nord 2 - 83 rue des Chardonnerets  
93290 Tremblay-en-France | BP 55065  
95947 Roissy CDG Cedex  
Tél. : 0033/ 1/ 48172590 | Fax : 01 48 63 25 20 | E-mail : [info-fr@wago.com](mailto:info-fr@wago.com)

Avez-vous des questions sur nos produits ?  
Nous nous tenons volontiers à votre disposition au +49 (571) 887-44222.