

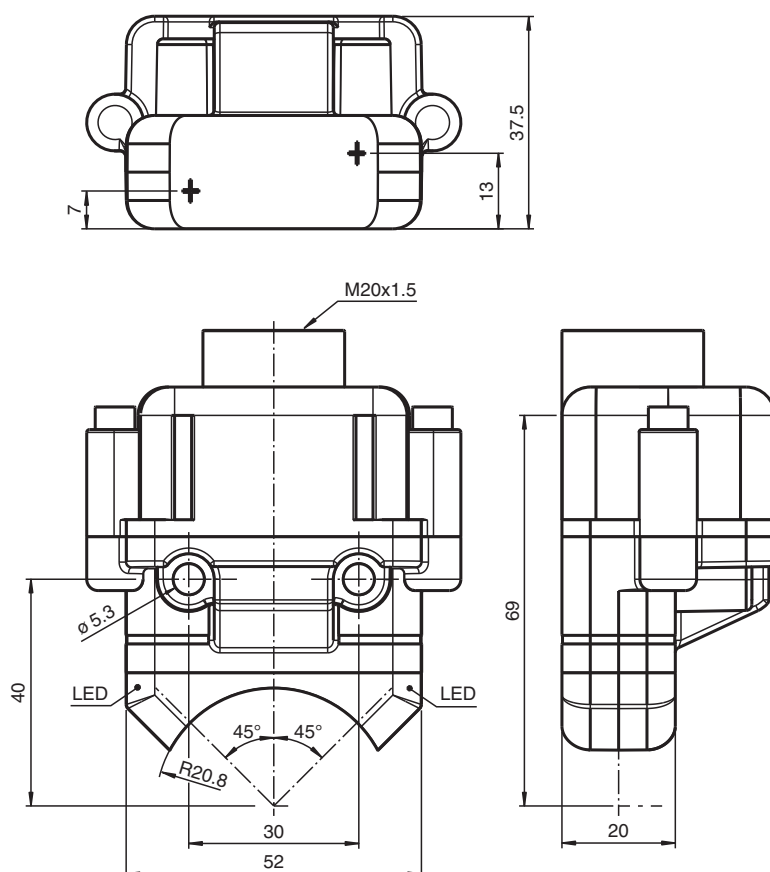


Détecteur inductif NBN4-F25K-2Z4L

- Montage directement sur les dispositifs d'entraînement normalisés
- Boîtier robuste de taille réduite en matière plastique de protection IP67
- Détecteur CC à 2 fils avec un courant résiduel minimal
- Bornes enfichables



Dimensions



Données techniques

Caractéristiques générales

Fonction de commutation	Deux, normalement ouverts
Type de sortie	2 fils avec courant résiduel minimal

Date de publication: 2022-05-23 Date d'édition: 2022-05-23 : 264856_fra.pdf

Reportez-vous aux « Remarques générales sur les informations produit de Pepperl+Fuchs ».

Groupe Pepperl+Fuchs
www.pepperl-fuchs.com

États-Unis : +1 330 486 0001
fa-info@us.pepperl-fuchs.com

Allemagne : +49 621 776 1111
fa-info@de.pepperl-fuchs.com

Singapour : +65 6779 9091
fa-info@sg.pepperl-fuchs.com

PEPPERL+FUCHS

Données techniques

Portée nominale	s_n	4 mm
Montage		noyable
Polarité de sortie		CC
Portée de travail	s_a	0 ... 3,24 mm
Portée réelle	s_r	3,6 ... 4,4 mm typ.
Facteur de réduction r_{AI}		0,6
Facteur de réduction r_{Cu}		0,45
Facteur de réduction $r_{1,4301}$		1
Facteur de réduction r_{St37}		1,2
Type de sortie		2x 2 fils

Valeurs caractéristiques

Tension d'emploi	U_B	5 ... 30 V CC
Fréquence de commutation	f	0 ... 500 Hz
Course différentielle	H	typ. 5 %
Protection contre l'inversion de polarité		protégé
Protection contre les courts-circuits		pulsé
Chute de tension	U_d	$\leq 4,5$ V
Courant d'emploi	I_L	4 ... 100 mA
Courant résiduel	I_r	120 ... 200 μ A typ. 175 μ A pour 25 °C
Retard à la disponibilité	t_v	≤ 100 ms
Visualisation de l'état de commutation		LED jaune

conformité de normes et de directives

Conformité aux normes		
Normes		EN 60947-5-2:2007 EN 60947-5-2/A1:2012 IEC 60947-5-2:2007 IEC 60947-5-2 AMD 1:2012

Agréments et certificats

Agrément UL		cULus Listed
agrément CCC		Les produits dont la tension de service est ≤ 36 V ne sont pas soumis à cette homologation et ne portent donc pas le marquage CCC.

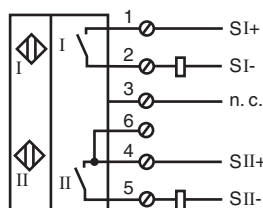
Conditions environnementales

Température ambiante		-25 ... 70 °C (-13 ... 158 °F)
Température de stockage		-40 ... 85 °C (-40 ... 185 °F)

Caractéristiques mécaniques

Raccordement (côté système)		Borne à vis , Passe-câbles à vis M20 x 1,5
Matériau du boîtier		PBT
Face sensible		PC
Degré de protection		IP67
Masse		98 g
Couple de serrage des vis de fixation		M5 x 40 : 2,7 Nm
Couple de serrage des vis de boîtier		M4 x 25 : 2 Nm
Remarque		montage sur dispositif d'entraînement




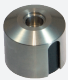

Connexion



Date de publication: 2022-05-23 Date d'édition: 2022-05-23 : 264856_fra.pdf

Reportez-vous aux « Remarques générales sur les informations produit de Pepperl+Fuchs ».

Accessoires

	BT32	came pour la série F25
	BT33	came pour la série F25
	BT34	came pour la série F25
	BT32XAS	came pour la série F25
	BT43-RG-01	Activateur pour la série F25 avec boîtier de protection et plaque de montage inclus

Date de publication: 2022-05-23 Date d'édition: 2022-05-23 : 264856_fra.pdf

Reportez-vous aux « Remarques générales sur les informations produit de Pepperl+Fuchs ».

Groupe Pepperl+Fuchs
www.pepperl-fuchs.com

États-Unis : +1 330 486 0001
fa-info@us.pepperl-fuchs.com

Allemagne : +49 621 776 1111
fa-info@de.pepperl-fuchs.com

Singapour : +65 6779 9091
fa-info@sg.pepperl-fuchs.com