

## Sintesi System - en suspension - avec diffuseur UGR<19

Code: 22010113-1241

### INFORMATIONS GÉNÉRALES



|         |  |
|---------|--|
| Article | Sintesi System - en suspension - avec diffuseur UGR<19 |
| Code    | 22010113-1241  |

### DIMENSIONS ET POIDS

|               |          |
|---------------|----------|
| Longueur (mm) | 1166 mm  |
| Largeur (mm)  | 69 mm    |
| Hauteur (mm)  | 88 mm    |
| Poids (Kg)    | 3.324 kg |

### CARACTÉRISTIQUES ÉLECTRIQUES ET CONTRÔLES

|                       |                          |
|-----------------------|--------------------------|
| Tension (V)           | 230 V                    |
| Fréquence (Hz)        | 50 Hz                    |
| Alimentation          | CLD-D-D                  |
| Interface de contrôle | DALI                     |
| Facteur de puissance  | ≥0.92                    |
| Courant(mA)           | 700 mA                   |
| Classe d'isolation    | Classe I                 |
| Contrôle et réglage   | Oui (contrôle extérieur) |



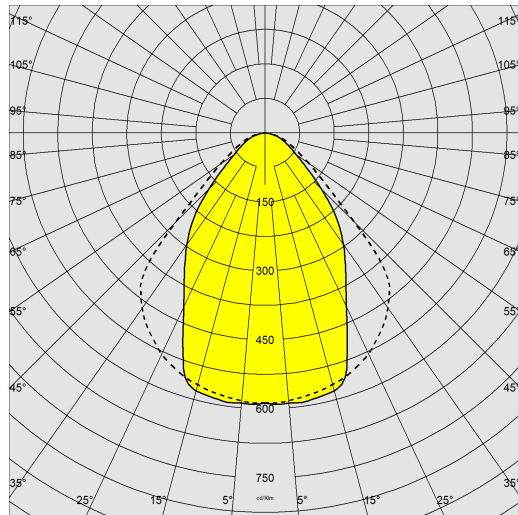
Sintesi System est le nouveau système linéaire Fosnova flanqué d'une esthétique sobre et élégante, disponible dans une grande variété d'optiques et de LED. Il est facile à installer en suspension à éclairage direct et/ou direct-indirect, en plafonnier ou en ligne continue. Il est ainsi possible de donner à chaque projet d'éclairage le luminaire qui convient le mieux pour obtenir, par une utilisation rationnelle de la lumière, l'éclairage voulu.



## Sintesi System - en suspension - avec diffuseur UGR<19

Code: 22010113-1241

### DONNÉES PHOTOMÉTRIQUES



|   |   |
|---|---|
| Source lumineuse  | LED   |
| CRI   | >80   |
| Flux lumineux (sortant) (lm)  | 2547 lm   |
| Puissance absorbée (totale) (W)   | 29 W  |
| CCT   | 4000 K  |
| Efficacité lumineuse (lm/W)   | 88 lm/W   |
| Taux d'éblouissement d'inconfort UGR (EN 12464-1) (facteur de réflexion : plafond 0,7 - murs 0,5) | UGR<19 (dans toutes les situations). Selon la norme NF EN 12464.                              |
| Low Flicker   | luminaire avec flicker très limité : lumière uniforme pour une plus grande sécurité visuelle. |
| Maintien du flux lumineux LED   | 50000 hr, L 80, B 20  |

### CARACTÉRISTIQUES MÉCANIQUES

|                                      |      |
|--------------------------------------|------|
| Résistance aux chocs mécaniques (IK) | IK07 |
| IP                                   | 40   |

## Sintesi System - en suspension - avec diffuseur UGR<19

Code: 22010113-1241

### MATÉRIAUX ET COULEURS



|                |  |
|----------------|--|
| Corps          | aluminium extrudé alliage 6060. Capot supérieur en aluminium extrudé 6060 amovible pour la connexion au réseau d'alimentation électrique. Embouts en ABS V0 moulé par injection. |
| Diffuseur      | PMMA transparent avec film micro-lenticulaire antiéblouissement UGR<19.  |
| Peinture       | poudre à base de résine époxy-polyester résistante aux rayons UV.  |
| Couleur        | Blanc  |
| Avertissements | suspensions non incluses, à commander séparément.  |

### NORMES ET CONFORMITÉ

|                                    |  |
|------------------------------------|--|
| Classe de sécurité photobiologique | RG0  |
| Marquages et essais                | CE   |
| Normes de référence                | NF EN 60598-1. Degré de protection selon la norme NF EN 60529. |

### TÉLÉCHARGEMENT

### GARANTIE

#### MONTAGES

[InstructionsMontage SINTESI-SYSTEM REV3.pdf](#)

#### DESSINS

[DessinTechnique sintesisosp.dxf](#)

#### Garantie après-vente

5 yr



## Sintesi System - en suspension - avec diffuseur UGR<19

Code: 22010113-1241



Suspension simple acier



Suspension simple



Suspension électrifiée 3-5 pôles



Suspension simple Q



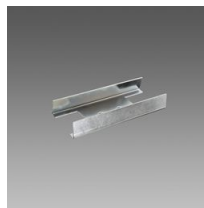
Suspension électrifiée Q



Sintesi Sensor - cellule de luminosité et/ou présence



Sintesi Spot - UGR<22 - module lumineux



Étrier de jonction - Sintesi



Suspension électrifiée avec tiges Q



Suspension simple avec tiges Q



Embout de fermeture 1 - Sintesi