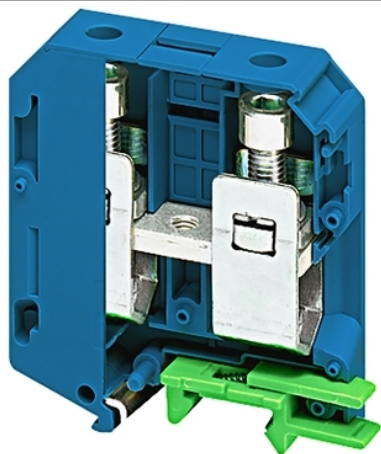


Fiche produit

Caractéristiques

NSYTRV702BL

Linery TR - Borne vissee, passant, 2 points, 70mm²,



Principales

Gamme	Linery
Nom du produit	Linery TR
Type de produit ou équipement	Bornier
Nom de l'appareil	TRV
Type de bornier	Passant
Nombre de points multiples de connexion	1
Mode d'installation	Encliquetable
Section nominale	70 mm ²
Longueur	70,5 mm
Couleur	Bleu
Quantité du lot	Lot de 10

Complémentaires

Largeur	20,3 mm
Hauteur	87,5 mm
Mode de raccordement	1 borne à vis: en amont 1 borne à vis: en aval
Nombre de connexions	2
Position du raccordement	Latérale
Nombre d'entrée mesure	1
Section de câble	25...70 Mm ² , souple câble sans embout 16...95 mm ² , rigide câble
Couple de serrage	8...10 N.m
Longueur de dénudage des fils	24 mm
Type d'outil	Raccordement: tournevis Déconnexion: tournevis
[Ue] tension assignée d'emploi	1000 V se conformer à EN/CEI 60947-7-1 1000 V CSA 600 V cURus
[In] courant nominal	192 A se conformer à EN/CEI 60947-7-1 192 A CSA 192 A cURus
Matière	Polyamide 6/6: boîtier isolant
Perte diélectrique	0,01 à 1 MHz se conformer à CEI 60250 0,01 à 1 MHz se conformer à VDE 0303-T4
Constante diélectrique	3,7 à 1 MHz
Résistivité	10000 MΩ.M se conformer à CEI 60093 10000 MΩ.m se conformer à VDE 0303-T30
Résistance de surface	1000 GΩ se conformer à CEI 60093 1000 GΩ se conformer à VDE 0303-T30
Résistance de glissement	500 CTI (> 400 kB) se conformer à CEI 60093 500 CTI (> 400 kB) se conformer à VDE 0303-T30
Tenue à la flamme	V0, épaisseur 0,8 mm se conformer à UL 94
Poids du produit	195 g

Le présent document comprend des descriptions générales et/ou des caractéristiques techniques générales sur la performance des produits auxquels il se réfère. Le présent document ne peut être utilisé pour déterminer l'aptitude ou la fiabilité de ces produits pour des applications utilisateur spécifiques et n'est pas destiné à se substituer à cette détermination. Il appartient à chaque utilisateur ou intégrateur de réaliser, sous sa propre responsabilité, l'analyse de risques complète et appropriée, d'évaluer et tester les produits dans le contexte de leur application ou utilisation spécifique. Ni la société Schneider Electric Industries SAS, ni aucune de ses filiales ou sociétés affiliées ne peut être tenue pour responsable de la mauvaise utilisation de l'information contenue dans le présent document.

Compatibilité de gamme	Prisma G Prisma P Prisma PH Prisma Pack Spacial Kaedra Pragma TeSys
Accessoires associés	Enveloppes Spacial

Environnement

Certifications du produit	VDE[RETURN]CEI- Ex[RETURN]DNV[RETURN]cURus[RETURN]EAC[RETURN]ATEX[RETURN]GL[RETURN]CSA[F
Tenue diélectrique	1000 V se conformer à CEI 60243-1
Température de fonctionnement	-40...130 °C se conformer à CEI 60216-1 -40...130 °C se conformer à VDE 0304-T21

Emballage

Type d'emballage 1	PCE
Nb produits dans l'emballage 1	1
Hauteur de l'emballage 1	9,200 cm
Largeur de l'emballage 1	11,400 cm
Longueur de l'emballage 1	36,100 cm
Poids de l'emballage 1	142,900 g
Type d'emballage 2	BB1
Nb produits dans l'emballage 2	10
Hauteur de l'emballage 2	9,200 cm
Largeur de l'emballage 2	11,400 cm
Longueur de l'emballage 2	36,100 cm
Poids de l'emballage 2	1,638 kg
Type d'emballage 3	S03
Nb produits dans l'emballage 3	60
Hauteur de l'emballage 3	30,000 cm
Largeur de l'emballage 3	30,000 cm
Longueur de l'emballage 3	40,000 cm
Poids de l'emballage 3	10,299 kg

Durabilité de l'offre

Statut environnemental de l'offre	Produit Green Premium
Régulation REACH	Déclaration REACH
Sans SVHC REACH	Oui
Directive RoHS UE	Conformité pro-active (Produit en dehors du scope légal RoHS UE) Déclaration RoHS UE
Sans métaux lourds toxiques	Oui
Sans mercure	Oui
Régulation RoHS Chine	Déclaration RoHS Pour La Chine
Information sur les exemptions RoHS	Oui
Profil environnemental	Profil Environnemental Du Produit

Garantie contractuelle

Garantie	18 mois
----------	---------