

L'Angel ET se fixe directement sur un rail de luminaire EUTRAC pour suspendre toutes sortes de luminaire. La conception enclipsable en acier inoxydable à ressort permet une installation rapide et une haute résistance.

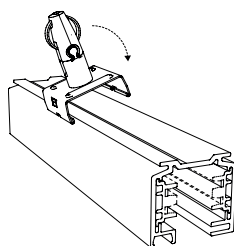
AVANTAGES

- **Compatible** – spécialement conçu pour se fixer sur un rail EUTRAC
- **Rapide** – simple, efficace, l'Angel ET se clipse facilement sur le rail d'éclairage
- **Réglage** – bouton ergonomique permettant un ajustement facile et rapide de la suspension
- **Pratique** – fourni en kit prêt à l'emploi avec l'étrier EUTRAC prémonté sur l'Angel
- **Esthétique** – design contemporain pour une suspension de qualité. S'utilise avec un câble métallique de Ø 1,5 mm pour rendre la suspension aussi discrète que possible.

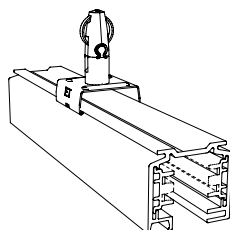


INSTALLATION ET AJUSTEMENT

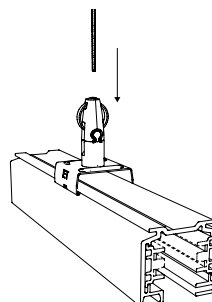
1.



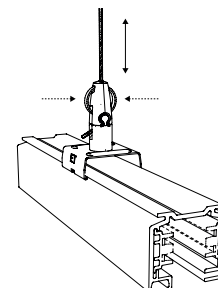
2.



3.

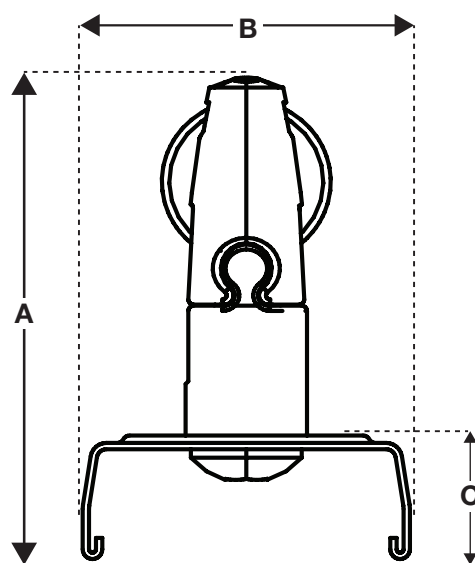


4. Ajustement

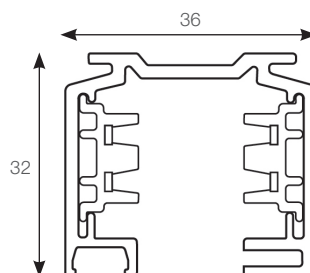


Longueur de filin à faire dépasser du galet: 75 mm mini

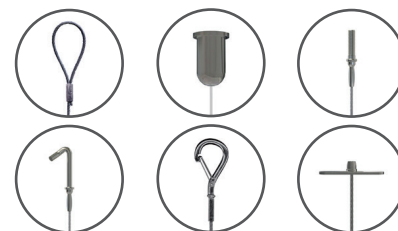
SPÉCIFICATIONS



Dimension	mm
A	46
B	31
C	12



EMBOUTS



Pour plus d'informations, contactez-nous ou visitez notre site Internet www.gripple.com

INFORMATIONS TECHNIQUES

Charge de travail maximale :

15 kg avec coefficient de sécurité de 5:1

Matériaux :

- Corps** - Zamak ZA2 (EN 12844 ZP2)
- Rouleau de blocage** - Laiton (BSEN 12164)
- Bouton-poussoir** - Acétal (POM)
- Nickelage** - Finition brillante (BS 4758)
- Étrier ET** - Inox (Type 301)
- Vis à tête bombée** - Acier électrozingué