

FBP-3F/14 4U AUX - Fiche borgne



1029339

<https://www.phoenixcontact.com/fr/produits/1029339>

Veillez tenir compte du fait que les données affichées dans ce document PDF proviennent de notre catalogue en ligne. Vous trouverez les données complètes dans la documentation utilisateur. Nos conditions générales d'utilisation des téléchargements sont applicables.



Fiche borgne, tension nominale: 250 V, intensité nominale: 24 A, nombre de pôles: 14, Section de référence: 6 mm², coloris: gris

Données commerciales

Référence	1029339
Conditionnement	1 Unité(s)
Commande minimum	1 Unité(s)
Clé de vente	BE6114
Product key	BE6114
Page catalogue	Page 651 (C-1-2019)
GTIN	4055626531397
Poids par pièce (emballage compris)	164 g
Poids par pièce (hors emballage)	164 g
Numéro du tarif douanier	85389099
Pays d'origine	PL

Caractéristiques techniques

Propriétés du produit

Type de produit	Fiche borgne
Nombre de pôles	14

Caractéristiques de raccordement

Int. nom.	24 A
Courant de charge maximal	24 A
Tension nominale	250 V
Section nominale	6 mm ²

Indications sur les matériaux

Coloris	gris
Classe d'inflammabilité selon UL 94	V0
Matériau isolant	PC

Conditions environnementales et de durée de vie

Conditions ambiantes

Température ambiante (stockage/transport)	-25 °C ... 55 °C (pour une période limitée, pas plus de 24 h, de -60 °C °C à +70 °C)
Température ambiante (montage)	-5 °C ... 70 °C
Température ambiante (confirmation)	-5 °C ... 70 °C
Humidité de l'air admissible (stockage/transport)	30 % ... 70 %

FBP-3F/14 4U AUX - Fiche borgne

1029339

<https://www.phoenixcontact.com/fr/produits/1029339>



Dessins

Schéma de connexion



FBP-3F/14 4U AUX - Fiche borgne



1029339

<https://www.phoenixcontact.com/fr/produits/1029339>

Homologations

🔗 To download certificates, visit the product detail page: <https://www.phoenixcontact.com/fr/produits/1029339>



CSA

Identifiant de l'homologation: 13631



cUL Recognized

Identifiant de l'homologation: FILE E 60425



UL Recognized

Identifiant de l'homologation: FILE E 60425

cULus Recognized

FBP-3F/14 4U AUX - Fiche borgne



1029339

<https://www.phoenixcontact.com/fr/produits/1029339>

Classifications

ECLASS

ECLASS-11.0	27141190
ECLASS-13.0	27141190
ECLASS-12.0	27141190

ETIM

ETIM 8.0	EC002848
----------	----------

UNSPSC

UNSPSC 21.0	39121400
-------------	----------

FBP-3F/14 4U AUX - Fiche borgne



1029339

<https://www.phoenixcontact.com/fr/produits/1029339>

Conformité environnementale

REACH SVHC	Lead 7439-92-1
China RoHS	Période d'utilisation conforme (EFUP) : 50 ans
	Vous trouverez des informations sur les substances dangereuses dans la déclaration du fabricant dans l'onglet « Téléchargements »

FBP-3F/14 4U AUX - Fiche borgne

1029339

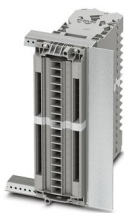
<https://www.phoenixcontact.com/fr/produits/1029339>

Accessoires

BTFE 6-3/14 4U AUX - Connecteur de test

1029025

<https://www.phoenixcontact.com/fr/produits/1029025>



Connecteur de test, tension nominale: 400 V, intensité nominale: 24 A, nombre de pôles: 14, type de raccordement: Cosse annulaire, 1er étage, type de montage: Montage en rack de 19", coloris: gris

TMT (EX6,2)R - Repères pour blocs de jonction

0803063

<https://www.phoenixcontact.com/fr/produits/0803063>



Repères pour blocs de jonction, Rouleau, blanc, vierge, repérable avec : THERMOMARK E.300 (D)/600 (D), THERMOMARK ROLL 2.0, THERMOMARK ROLL, THERMOMARK ROLL X1, THERMOMARK ROLLMASTER 300/600, THERMOMARK X1.2, type de montage: encliquetage, encliquetage dans la rainure de repérage plate, surface utile: 6,2 x 50000 mm, Nombre d'étiquettes: 1

FBP-3F/14 4U AUX - Fiche borgne

1029339

<https://www.phoenixcontact.com/fr/produits/1029339>



US-TMF 100 - Repères pour blocs de jonction

0829260

<https://www.phoenixcontact.com/fr/produits/0829260>



Repères pour blocs de jonction, Carte, blanc, vierge, repérable avec : BLUEMARK ID COLOR, BLUEMARK ID, THERMOMARK PRIME, THERMOMARK CARD 2.0, THERMOMARK CARD, type de montage: encliquetage, encliquetage dans la rainure de repérage plate, surface utile: 104 x 6,6 mm, Nombre d'étiquettes: 20

ZBF 8:UNBEDRUCKT - Ruban de repérage ZB, plat

0808781

<https://www.phoenixcontact.com/fr/produits/0808781>



Ruban de repérage ZB, plat, Rubans, blanc, vierge, repérable avec : PLOTMARK, CMS-P1-PLOTTER, type de montage: encliquetage, pour bloc de jonction au pas de : 8 mm, surface utile: 5,15 x 8,15 mm, Nombre d'étiquettes: 10

FBP-3F/14 4U AUX - Fiche borgne

1029339

<https://www.phoenixcontact.com/fr/produits/1029339>



ZBF 8 CUS - Ruban de repérage ZB, plat

0825030

<https://www.phoenixcontact.com/fr/produits/0825030>



Ruban de repérage ZB, plat, à commander : par bandes, blanc, impression selon les indications du client, type de montage: encliquetage dans la rainure de repérage plate, pour bloc de jonction au pas de : 8 mm, surface utile: 5,15 x 8,15 mm, Nombre d'étiquettes: 10

ZBF 8,LGS:FORTL.ZAHLEN - Ruban de repérage ZB, plat

0808804

<https://www.phoenixcontact.com/fr/produits/0808804>



Ruban de repérage ZB, plat, Rubans, blanc, repéré, impression longitudinale: numérotation continue 1 ... 10, 11 ... 20, etc. jusqu'à 101 ... 110, type de montage: encliquetage, pour bloc de jonction au pas de : 8 mm, surface utile: 5,15 x 8,15 mm, Nombre d'étiquettes: 10

FBP-3F/14 4U AUX - Fiche borgne

1029339

<https://www.phoenixcontact.com/fr/produits/1029339>



UC-TMF 8 - Repères pour blocs de jonction

0818137

<https://www.phoenixcontact.com/fr/produits/0818137>



Repères pour blocs de jonction, Planche, blanc, vierge, repérable avec : BLUEMARK ID COLOR, BLUEMARK ID, BLUEMARK CLED, PLOTMARK, CMS-P1-PLOTTER, type de montage: encliquetage, pour bloc de jonction au pas de : 8,2 mm, surface utile: 7,6 x 5,1 mm, Nombre d'étiquettes: 56

UC-TMF 8 CUS - Repères pour blocs de jonction

0824654

<https://www.phoenixcontact.com/fr/produits/0824654>



Repères pour blocs de jonction, à commander : sous forme de planche, blanc, impression selon les indications du client, type de montage: encliquetage dans la rainure de repérage plate, pour bloc de jonction au pas de : 8,2 mm, surface utile: 7,6 x 5,1 mm, Nombre d'étiquettes: 56

FBP-3F/14 4U AUX - Fiche borgne

1029339

<https://www.phoenixcontact.com/fr/produits/1029339>



UCT-TMF 8 - Repères pour blocs de jonction

0828748

<https://www.phoenixcontact.com/fr/produits/0828748>



Repères pour blocs de jonction, Planche, blanc, vierge, repérable avec : TOPMARK NEO, LASER TOPMARK, BLUEMARK ID COLOR, BLUEMARK ID, BLUEMARK CLED, THERMOMARK PRIME, THERMOMARK CARD 2.0, THERMOMARK CARD, type de montage: encliquetage, pour bloc de jonction au pas de : 8,2 mm, surface utile: 7,4 x 4,7 mm, Nombre d'étiquettes: 42

UCT-TMF 8 CUS - Repères pour blocs de jonction

0829672

<https://www.phoenixcontact.com/fr/produits/0829672>



Repères pour blocs de jonction, à commander : sous forme de planche, blanc, impression selon les indications du client, type de montage: encliquetage dans la rainure de repérage plate, pour bloc de jonction au pas de : 8,2 mm, surface utile: 7,4 x 4,7 mm, Nombre d'étiquettes: 42

Phoenix Contact 2023 © - Tous droits réservés
<https://www.phoenixcontact.com>

PHOENIX CONTACT SAS
52 Boulevard de Beaubourg Emerainville
77436 Marne La Vallée Cedex 2 France
+33 (0) 1 60 17 98 98
documentation@phoenixcontact.fr