

44424014	DATENBLATT	
Gültig ab: 17.09.2018	EPIC® MODULAR 3.6 KONTAKTE GEDREHT 16MM²	

Beschreibung

- für Einsätze und Module der EPIC® Rechtecksteckverbinder



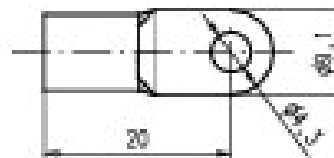
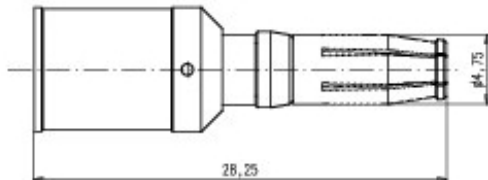
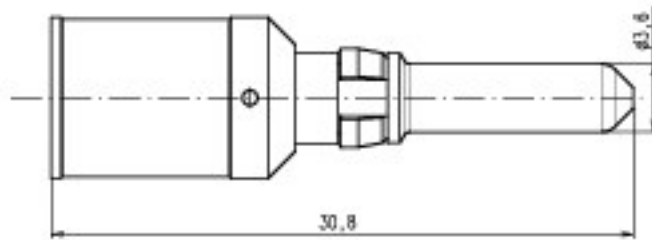
Technische Daten

Durchgangswiderstand:	< 1 mOhm
Kontakte:	Kupferlegierung, hartversilbert
Steckzyklen:	500

Artikel Nr.	Artikel	Einsätze	Version	Querschnitt in mm ²	Oberfläche
Kontakte					
44424014	EPIC® Modular SCEM AG 16 D=3.6	Crimpkontakt für HC Module	Stift	16	Ag
44424015	EPIC® Modular BCEM AG 16 D=3.6	Crimpkontakt für HC Module	Buchse	16	Ag
Ringöse für Schutzleiter					
44424029	EPIC® KB 16-4R	Ringöse zum Anschluss eines 16mm ² Schutzleiters	Ringöse	16	
Crimpbacken für Kontakte der HC2 Module					
44424016	EPIC® TOOL DIE D=3.6/16 mm ²	Crimpbacken		16	

Ersteller: MANA2/PDP Freigegeben: IVSE1/PDP	Dokument: DB44424014DE Version: 01	Seite 1 von 2
--	---------------------------------------	---------------

44424014	DATENBLATT	
Gültig ab: 17.09.2018	EPIC® MODULAR 3.6 KONTAKTE GEDREHT 16MM²	



Hinweis

Die Fotografien sind nicht maßstäblich und keine detailgetreuen Abbildungen der jeweiligen Produkte.

Ersteller: MANA2/PDP Freigegeben: IVSE1/PDP	Dokument: DB44424014DE Version: 01	Seite 2 von 2
--	---------------------------------------	---------------