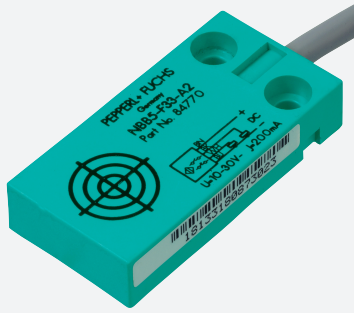


Détecteur inductif

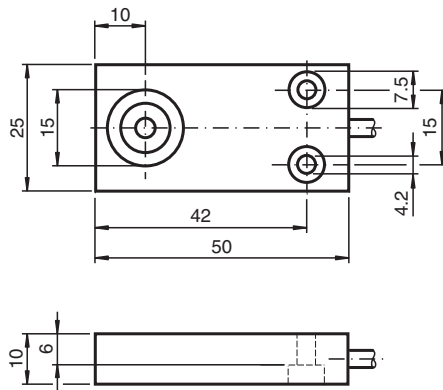
NBB5-F33-A2



- 5 mm, noyable
- 4 fils courant continu



Dimensions



Données techniques

| Caractéristiques générales | | |
|---|-------|----------------|
| Fonction de commutation | | antivaleute |
| Type de sortie | | PNP |
| Portée nominale | s_n | 5 mm |
| Montage | | noyable |
| Polarité de sortie | | CC |
| Portée de travail | s_a | 0 ... 4,05 mm |
| Facteur de réduction r_{Al} | | 0,3 |
| Facteur de réduction r_{Cu} | | 0,2 |
| Facteur de réduction $r_{1,4301}$ | | 0,6 |
| Type de sortie | | 4 fils |
| Valeurs caractéristiques | | |
| Tension d'emploi | U_B | 10 ... 30 V CC |
| Fréquence de commutation | f | 0 ... 500 Hz |
| Course différentielle | H | typ. 5 % |
| Protection contre l'inversion de polarité | | protégé |
| Protection contre les courts-circuits | | pulsé |

Date de publication: 2022-06-21 Date d'édition: 2022-06-21 : 084770_fra.pdf

Reportez-vous aux « Remarques générales sur les informations produit de Pepperl+Fuchs ».

Groupe Pepperl+Fuchs
www.pepperl-fuchs.com

États-Unis : +1 330 486 0001
fa-info@us.pepperl-fuchs.com

Allemagne : +49 621 776 1111
fa-info@de.pepperl-fuchs.com

Singapour : +65 6779 9091
fa-info@sg.pepperl-fuchs.com

PF PEPPERL+FUCHS

Données techniques

| | | |
|--|-------|---|
| Chute de tension | U_d | ≤ 3 V |
| Courant d'emploi | I_L | 0 ... 200 mA |
| Courant résiduel | I_r | 0 ... 0,5 mA typ. 0,1 μ A |
| Consommation à vide | I_0 | ≤ 20 mA |
| Retard à la disponibilité | t_v | ≤ 10 ms |
| Valeurs caractéristiques pour la sécurité fonctionnelle | | |
| MTTF _d | | 820 a |
| Durée de mission (T _M) | | 20 a |
| Couverture du diagnostic (DC) | | 0 % |
| conformité de normes et de directives | | |
| Conformité aux normes | | |
| Normes | | EN 60947-5-2:2007 IEC 60947-5-2:2007 |
| Agréments et certificats | | |
| Agrément UL | | cULus Listed, General Purpose |
| Homologation CSA | | cCSAus Listed, General Purpose |
| agrément CCC | | Les produits dont la tension de service est ≤ 36 V ne sont pas soumis à cette homologation et ne portent donc pas le marquage CCC. |
| Conditions environnementales | | |
| Température ambiante | | -25 ... 70 °C (-13 ... 158 °F) |
| Caractéristiques mécaniques | | |
| Type de raccordement | | câble PVC , 2 m |
| Section des fils | | 0,34 mm ² |
| Matériau du boîtier | | PBT |
| Face sensible | | PBT |
| Degré de protection | | IP67 |

Connexion

