

RIF-LDM-12-24 DC - Module d'insertion



2907057

<https://www.phoenixcontact.com/fr/produits/2907057>

Veillez tenir compte du fait que les données affichées dans ce document PDF proviennent de notre catalogue en ligne. Vous trouverez les données complètes dans la documentation utilisateur. Nos conditions générales d'utilisation des téléchargements sont applicables.



Module enfichable, pour montage sur RIF-1, RIF-2, RIF-3 et RIF-4, avec diode de roue libre et LED jaune, tension d'entrée : 12 V DC ... 24 V DC $\pm 20\%$, polarité A1-, A2+

Données commerciales

Référence	2907057
Conditionnement	10 Unité(s)
Commande minimum	10 Unité(s)
Clé de vente	CK6536
Product key	CK6536
Page catalogue	Page 316 (C-5-2019)
GTIN	4055626181172
Poids par pièce (emballage compris)	2,894 g
Poids par pièce (hors emballage)	2,894 g
Numéro du tarif douanier	85363010
Pays d'origine	CN

2907057

<https://www.phoenixcontact.com/fr/produits/2907057>

Caractéristiques techniques

Propriétés du produit

Type de produit	Module connecteur
Gamme de produits	RIFLINE complete

Propriétés électriques

Tension nominale U_N	12 V AC ... 24 V AC
------------------------	---------------------

Données d'entrée

Plage de tension d'entrée	12 V DC ... 24 V DC
---------------------------	---------------------

Homologations

Test aux gaz nocifs

Repérage	ISA-S71.04. G3 Harsh Group
	EN 60068-2-60

2907057

<https://www.phoenixcontact.com/fr/produits/2907057>

Homologations

 To download certificates, visit the product detail page: <https://www.phoenixcontact.com/fr/produits/2907057>



CSA

Identifiant de l'homologation: 76787



UL Recognized

Identifiant de l'homologation: FILE E 113228



EAC

Identifiant de l'homologation: RU C-DE.A*30.B.01082

2907057

<https://www.phoenixcontact.com/fr/produits/2907057>

Classifications

ECLASS

ECLASS-11.0	27371692
ECLASS-12.0	27371692
ECLASS-13.0	27371692

ETIM

ETIM 9.0	EC002586
----------	----------

UNSPSC

UNSPSC 21.0	39122300
-------------	----------

Conformité environnementale

REACH SVHC	Lead 7439-92-1
China RoHS	Période d'utilisation conforme (EFUP) : 50 ans
	Vous trouverez des informations sur les substances dangereuses dans la déclaration du fabricant dans l'onglet « Téléchargements »

RIF-LDM-12-24 DC - Module d'insertion

2907057

<https://www.phoenixcontact.com/fr/produits/2907057>

Accessoires nécessaires

RIF-1-BSC/2X21 - Socle pour relais

2900930

<https://www.phoenixcontact.com/fr/produits/2900930>



Embase de relais RIF-1..., pour relais de puissance miniatures avec 1 ou 2 contacts inverseurs ou relais à semi-conducteurs similaires, raccordement vissé, enfichabilité pour modules d'entrée/antiparasite, montage sur NS 35/7,5

RIF-1-BPT/2X21 - Socle pour relais

2900931

<https://www.phoenixcontact.com/fr/produits/2900931>



Embase de relais RIF-1..., pour relais de puissance miniatures avec 1 ou 2 contacts inverseurs ou relais à semi-conducteurs similaires, raccordement Push-in, enfichabilité pour modules d'entrée/antiparasite, montage sur NS 35/7,5

RIF-LDM-12-24 DC - Module d'insertion

2907057

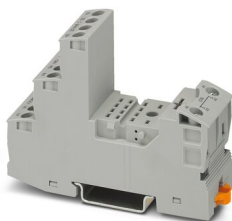
<https://www.phoenixcontact.com/fr/produits/2907057>



RIF-2-BSC/4X21 - Socle pour relais

2900932

<https://www.phoenixcontact.com/fr/produits/2900932>



Embase de relais RIF-2, pour relais industriels avec 2 ou 4 contacts inverseurs, raccordement vissé, enfichabilité pour modules d'entrée/antiparasite, montage sur NS 35/7,5

RIF-2-BPT/4X21 - Socle pour relais

2900934

<https://www.phoenixcontact.com/fr/produits/2900934>



Embase de relais RIF-2..., pour relais industriels avec 2 ou 4 contacts inverseurs, raccordement Push-in, enfichabilité pour modules d'entrée/antiparasite, montage sur NS 35/7,5

RIF-LDM-12-24 DC - Module d'insertion

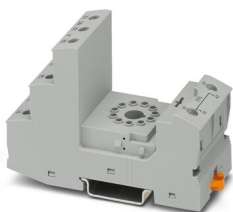
2907057

<https://www.phoenixcontact.com/fr/produits/2907057>

RIF-3-BSC/3X21 - Socle pour relais

2900936

<https://www.phoenixcontact.com/fr/produits/2900936>



Embase de relais RIF-3, pour relais octaux avec 3 contacts inverseurs, raccordement vissé, enfichabilité pour modules d'entrée/antiparasite, montage sur NS 35/7,5

RIF-3-BPT/3X21 - Socle pour relais

2900938

<https://www.phoenixcontact.com/fr/produits/2900938>



Embase de relais RIF-3..., pour relais octaux avec 3 contacts inverseurs, raccordement Push-in, enfichabilité pour modules d'entrée/antiparasite, montage sur NS 35/7,5

RIF-LDM-12-24 DC - Module d'insertion

2907057

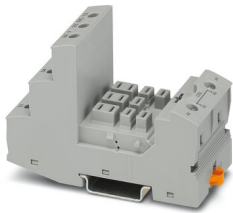
<https://www.phoenixcontact.com/fr/produits/2907057>



RIF-4-BSC/3X21 - Socle pour relais

2900960

<https://www.phoenixcontact.com/fr/produits/2900960>

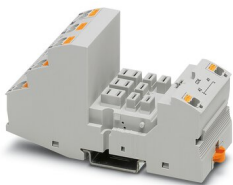


Embase de relais RIF-4..., pour relais de puissance avec 2 ou 3 contacts inverseurs ou 3 contacts NO, raccordement vissé, enfichabilité pour modules d'entrée/antiparasite, montage sur NS 35/7,5

RIF-4-BPT/3X21 - Socle pour relais

2900961

<https://www.phoenixcontact.com/fr/produits/2900961>



Embase de relais RIF-4..., pour relais de puissance avec 2 ou 3 contacts inverseurs ou 3 contacts NO, raccordement Push-in, enfichabilité pour modules d'entrée/antiparasite, montage sur NS 35/7,5

Phoenix Contact 2023 © - Tous droits réservés
<https://www.phoenixcontact.com>

PHOENIX CONTACT SAS
52 Boulevard de Beaubourg Emerainville
77436 Marne La Vallée Cedex 2 France
+33 (0) 1 60 17 98 98
documentation@phoenixcontact.fr