

# SACC-M12-SCO NUT VPE 500 - Presse-étoupe de boîtier



1417826

<https://www.phoenixcontact.com/fr/produits/1417826>

Veillez tenir compte du fait que les données affichées dans ce document PDF proviennent de notre catalogue en ligne. Vous trouverez les données complètes dans la documentation utilisateur. Nos conditions générales d'utilisation des téléchargements sont applicables.



Presse-étoupe de boîtier-SPEEDCONNEC, M12 x 1, Produit de remplacement selon RoHS II sans exception 6c (Pb < 0,1 %) référence : 1239175

## Avantages

- Intégration aisée des appareils grâce aux raccordements vissés mécaniques des ports avec fixation fileté
- Montage flexible sur circuit imprimé : connecteurs en deux pièces pour le soudage à la vague et THR
- Verrouillage rapide SPEEDCONNEC pour une réduction des temps de câblage

## Données commerciales

|                                     |               |
|-------------------------------------|---------------|
| Référence                           | 1417826       |
| Conditionnement                     | 500 Unité(s)  |
| Commande minimum                    | 500 Unité(s)  |
| Clé de vente                        | ABQACH        |
| Product key                         | ABQACH        |
| GTIN                                | 4055626127163 |
| Poids par pièce (emballage compris) | 6,67 g        |
| Poids par pièce (hors emballage)    | 6,67 g        |
| Numéro du tarif douanier            | 79070000      |
| Pays d'origine                      | DE            |

# SACC-M12-SCO NUT VPE 500 - Presse-étoupe de boîtier



1417826

<https://www.phoenixcontact.com/fr/produits/1417826>

## Caractéristiques techniques

### Remarques

|             |   |
|-------------|---|
| Généralités | Le contre-écrou est contenu dans la livraison |
|-------------|---|

### Propriétés du produit

|                 |        |
|-----------------|--------|
| Type de produit | Embase |
|-----------------|--------|

### Indications sur les matériaux

|                                |                                    |
|--------------------------------|------------------------------------|
| Matériau                       | Zinc moulé sous pression (nickelé) |
| Matériau du joint              | EPDM<br>HNBR                       |
| Matériau de surface de prise   | Zinc coulé sous pression, nickelé  |
| Matériau de contact            | CuZn                               |
| Matériau de surface du contact | Ni/Au                              |
| Matériau de porte-contacts     | PA 6.6                             |
| Matériau du raccordement vissé | Zinc moulé sous pression, nickelé  |

### Câble/conducteur

|                                       |                                       |
|---------------------------------------|---------------------------------------|
| Température ambiante (fonctionnement) | -40 °C ... 85 °C (câble, pose fixe)   |
|                                       | -25 °C ... 85 °C (Câble, pose souple) |

### Conditions environnementales et de durée de vie

#### Conditions ambiantes

|                                       |  |
|---------------------------------------|--|
| Indice de protection (branché)        | IP67 (correctement enfiché et verrouillé)      |
| Indice de protection                  | IP67 (correctement enfiché et verrouillé)      |
| Température ambiante (fonctionnement) | -25 °C ... 85 °C (connecteur mâle / femelle)   |
|                                       | -40 °C ... 85 °C (sans actionnement mécanique) |
|                                       | -25 °C ... 85 °C (Câble, pose souple)          |
|                                       | -40 °C ... 85 °C (câble, pose fixe)            |

### Normes et spécifications

#### M12

|                       |                 |
|-----------------------|-----------------|
| Normes/préscritptions | CEI 61076-2-101 |
|-----------------------|-----------------|

### Montage

|                 |         |
|-----------------|---------|
| Type de montage | M12 x 1 |
|-----------------|---------|

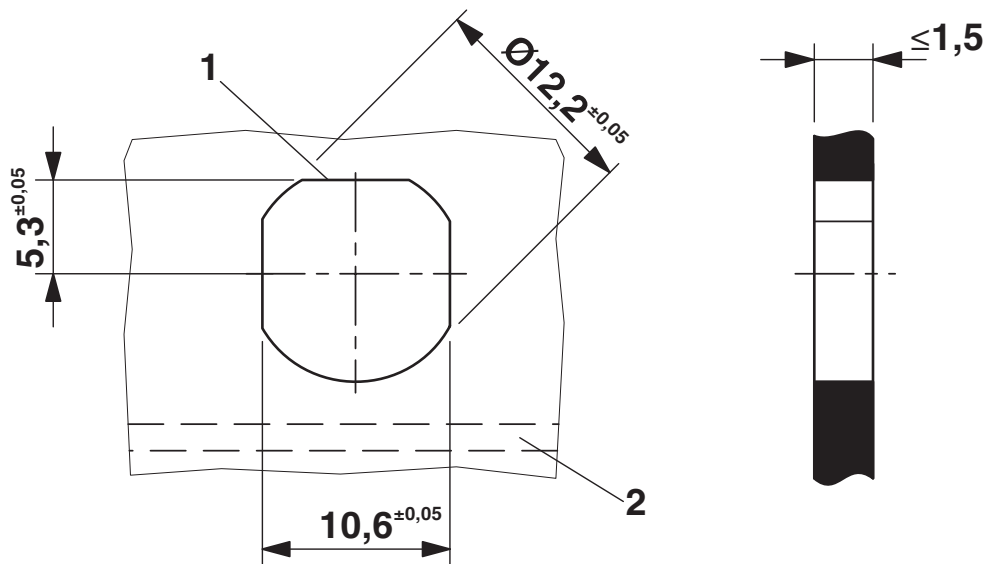
# SACC-M12-SCO NUT VPE 500 - Presse-étoupe de boîtier

1417826

<https://www.phoenixcontact.com/fr/produits/1417826>

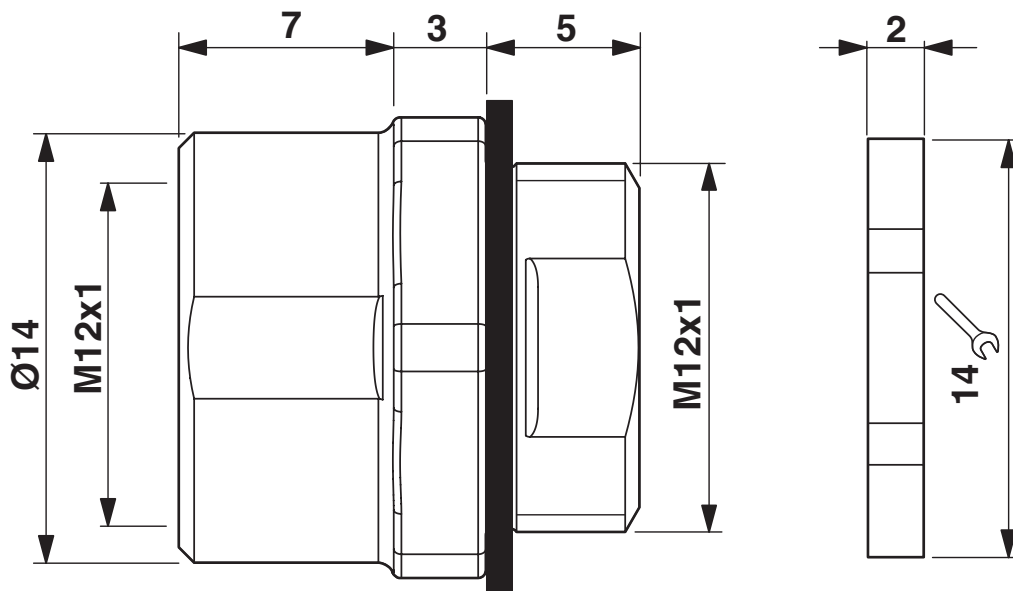
## Dessins

Dessin coté



Découpe du boîtier pour filet de fixation M12, paroi de montage avec perçage traversant (alternativement avec surface de protection anti-torsion)

Dessin coté



Dessin coté

# SACC-M12-SCO NUT VPE 500 - Presse-étoupe de boîtier



1417826

<https://www.phoenixcontact.com/fr/produits/1417826>

## Classifications

### ECLASS

|             |          |
|-------------|----------|
| ECLASS-11.0 | 27440102 |
| ECLASS-12.0 | 27440116 |
| ECLASS-13.0 | 27440116 |

### ETIM

|          |          |
|----------|----------|
| ETIM 8.0 | EC002635 |
|----------|----------|

### UNSPSC

|             |          |
|-------------|----------|
| UNSPSC 21.0 | 39121400 |
|-------------|----------|

# SACC-M12-SCO NUT VPE 500 - Presse-étoupe de boîtier



1417826

<https://www.phoenixcontact.com/fr/produits/1417826>

## Conformité environnementale

|            |   |
|------------|---|
| REACH SVHC | Lead 7439-92-1  |
| China RoHS | Période d'utilisation conforme (EFUP) : 50 ans  |
|            | Vous trouverez des informations sur les substances dangereuses dans la déclaration du fabricant dans l'onglet « Téléchargements » |

Phoenix Contact 2024 © - Tous droits réservés

<https://www.phoenixcontact.com>

PHOENIX CONTACT SAS

52 Boulevard de Beaubourg Emerainville

77436 Marne La Vallée Cedex 2 France

+33 (0) 1 60 17 98 98

[documentation@phoenixcontact.fr](mailto:documentation@phoenixcontact.fr)