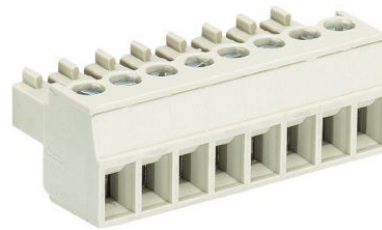


Fiche produit

Article n° 25.620.0253.0

Connecteur PCB 8813 B / 2



Article n°	25.620.0253.0
EAN	4015573356504
Unité de commande	100 Piece(s)

certificats/approbations



Données techniques

général

Espacement modulaire	3,81 mm
Type de connexion	Connexion à vis
processus de soudure	Aucun
Répartiteur compact	boîte
Nombre de pôles	2
Marquage	Oui
Fixation	Aucun
Sens de branchement du connecteur	180°

Données techniques

Section transversale nominale	1,5 mm ²
Courant nominal	8 A
Catégorie de surtension I	690 V
Catégorie de surtension II	250 V
Catégorie de surtension III	125 V
Tension nominale d'impulsion	2,5 kV
longueur de fil	6,5 mm

données de connection

Section minimum fil rigide	0,14 mm ²
Section maximum fil rigide	1,5 mm ²
Section minimum multi-brins	0,14 mm ²
Section maximum multi-brins	1,5 mm ²
longueur de fil	6,5 mm

Données techniques UL/CSA

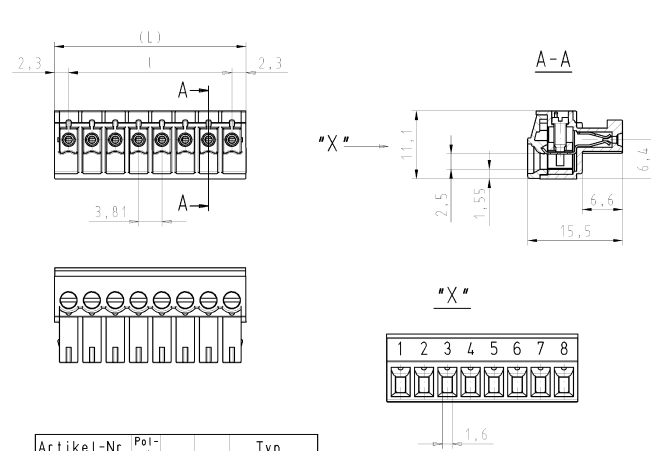
Section traversante norme UL	30-16 AWG
Tension UL	300 V
Câblage actuel	8 A
Câblage d'usine actuelle	8 A
Section traversante norme CSA	22-14 AWG
Tension CSA	300 V
CSA actuel	5 A

Autre

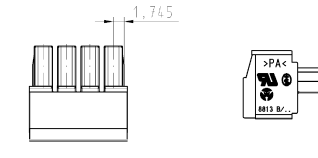
Type de matériau d'isolation	Thermo-plastique
Couleur	gris
hauteur	11,1 mm
Longueur	8,41 mm
profondeur	15,5 mm
matière Vis de fixation	Acier
matière de base de contact	CuSn
matière surface de contact	Sn

Dessin technique

8-polige Ausführung gezeichnet
Ab 7-polige Ausführung ohne Bremsflächen
8 pole version drawn
No ribs drawn on the outer surface of the first
and last pole from 7 pole version



4-polige Ausführung gezeichnet
4 pole version drawn



Bei 2-6polige Ausführung
(25.620.0253.F, 25.620.0353.F, 25.620.0453.F,
25.620.0553.F, 25.620.0653.F)
sind am Isoliergehäuse Bremsflächen an den
Außenflächen am ersten und letzten Pol

2-6 pole version
(25.620.0253.F, 25.620.0353.F, 25.620.0453.F,
25.620.0553.F, 25.620.0653.F)
with ribs on the outer surface
of the first and last pole


Wiederholungsdruck ist zulässig, wenn die Rechte vorbehalten sind. Die Weitergabe an Dritte ist ohne schriftliche Genehmigung der Wieland-Werke AG nicht zulässig.

Wieland-Werke AG, Postfach 10 15 53, 42699 Solingen, Germany

Wieland-Werke AG, P.O. Box 10 15 53, 42699 Solingen, Germany

Artikel-Nr. part-no.	Pol- zahl pole	L	l	Typ type
25.620.0253.F	2	8,41	3,81	8813 B/ 2
25.620.0353.F	3	12,22	7,62	8813 B/ 3
25.620.0453.F	4	16,03	11,43	8813 B/ 4
25.620.0553.F	5	19,84	15,24	8813 B/ 5
25.620.0653.F	6	23,65	19,05	8813 B/ 6
25.620.0753.F	7	27,46	22,86	8813 B/ 7
25.620.0853.F	8	31,27	26,67	8813 B/ 8
25.620.0953.F	9	35,08	30,48	8813 B/ 9
25.620.1053.F	10	38,89	34,29	8813 B/ 10
25.620.1153.F	11	42,70	38,10	8813 B/ 11
25.620.1253.F	12	46,51	41,91	8813 B/ 12
25.620.1353.F	13	50,32	45,72	8813 B/ 13
25.620.1453.F	14	54,13	49,53	8813 B/ 14
25.620.1553.F	15	57,94	53,34	8813 B/ 15
25.620.1653.F	16	61,75	57,15	8813 B/ 16
25.620.1753.F	17	65,56	60,96	8813 B/ 17
25.620.1853.F	18	69,37	64,77	8813 B/ 18
25.620.1953.F	19	73,18	68,58	8813 B/ 19
25.620.2053.F	20	76,99	72,39	8813 B/ 20

.F	Farbe/ colour	Bedruckung / Farbe printing / colour	Priorität nach	Maßstab	ISO - Zeichnung, keine anderen Änderungen	T. Verwendung	Bl. 1	von 1	
.0	grau/grey	schwarz/black		2:1	2005 Erleutert Geprüft	Tag 12.01. Trescher	Zeichnung Nr. T	25.620.0253.0	01K a
.1	schwarz/black	weiß/white							
.7	grün/green	schwarz/black							

 wieland Elektrotechnik Hochleistungen	Typ 8813 B 2-20	Benennung LP_STECKKLEMME mit Steck- u. Schraubanschluss, Rastermaß/Pitch 3,81 Pluggable PCB terminal, rising cage clamp system
--	-----------------------	--

Weitere Daten siehe Katalog
further data see catalog