

HDC MHE 4X MP

Weidmüller Interface GmbH & Co. KG
Klingenbergstraße 26
D-32758 Detmold
Germany

www.weidmueller.com



Souple

Les quatre tailles de modules permettent des solutions de branchement individuelles qui gagnent une place considérable. Le plus petit pas se traduit en outre par une conception optimisée.

Informations générales de commande

Version	Module de signal
Référence	2636070000
Type	HDC MHE 4X MP
GTIN (EAN)	4050118692815
Qté.	1 pièce(s)

HDC MHE 4X MP**Weidmüller Interface GmbH & Co. KG**

Klingenbergstraße 26

D-32758 Detmold

Germany

www.weidmueller.com

Caractéristiques techniques**Dimensions et poids**

Profondeur	70,5 mm	Profondeur (pouces)	2,776 inch
Hauteur	63 mm	Hauteur (pouces)	2,48 inch
Largeur	7,15 mm	Largeur (pouces)	0,281 inch
Poids net	24,412 g		

Températures

Température limite	-40 °C ... 125 °C
--------------------	-------------------

Conformité environnementale du produit

REACH SVHC	Lead 7439-92-1, Potassium perfluorobutane sulfonate 29420-49-3	SCIP	9ed66ce7-2fe8-4987- bb46-06cab3f02292
------------	--	------	--

Caractéristiques du raccordement PE

Type de raccordement PE	Raccordement vissé par cadre support
-------------------------	---

Classifications

ETIM 6.0	EC002312	ETIM 7.0	EC002312
ETIM 8.0	EC002312	ECLASS 9.0	27-44-02-92
ECLASS 9.1	27-44-02-18	ECLASS 10.0	27-44-02-92
ECLASS 11.0	27-44-02-92	ECLASS 12.0	27-44-02-92

Caractéristiques générales

Catégorie de surtension	III	Classe d'inflammabilité selon UL 94	V-0
Courant nominal (DIN EN 61984)	16 A	Cycles d'enfichage	≥ 500
Degré de pollution	3	Emplacements d'enfichage nécessaires	0,5
Matériau	Renforcé à la fibre de verre, au polycarbonate	Nombre de polarités	4
Nombre de pôles	4	RTension nominale selon UL/CSA	600 V
Série	ModuPlug	Tension de choc nominale (DIN EN 61984)	4 kV
Tension nominale (DIN EN 61984)	250 V	Tenue d'isolation	10 ¹² Ω
Type	Mâle		

Version

Longueur de dénudage, raccordement nominal	10 mm	Section de raccordement du conducteur, AWG, max.	AWG 14
Section de raccordement du conducteur, AWG, min.	AWG 20	Section de raccordement du conducteur, max.	2,5 mm ²
Section de raccordement du conducteur, min.	0,5 mm ²	Type de raccordement	PUSH IN avec actionneur

Note importante

Informations sur le produit	À utiliser uniquement en combinaison avec les supports de montage (27 16790000 / 27 16800000) des boîtiers de montage mural RockStar IP66.
-----------------------------	--

Fiche de données**HDC MHE 4X MP**

Weidmüller Interface GmbH & Co. KG
Klingenbergstraße 26
D-32758 Detmold
Germany

www.weidmueller.com

Caractéristiques techniques**Agréments**

Agréments



UL File Number Search	Site Web UL
Certificat N° (cURus)	E92202

Téléchargements

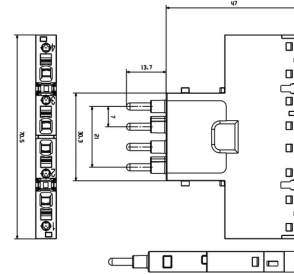
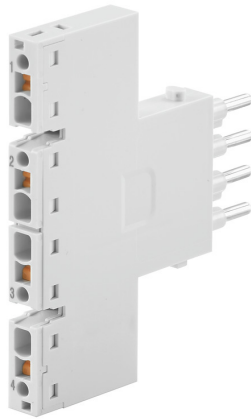
Agrément/Certificat/Document de conformité	Manufacturer's declaration
Données techniques	CAD data – STEP
Notification de modification produit	Technical change - EN Technical change - DE
Catalogue	Catalogues in PDF-format

HDC MHE 4X MP

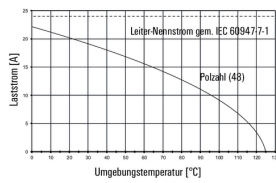
Weidmüller Interface GmbH & Co. KG
 Klingenbergstraße 26
 D-32758 Detmold
 Germany

www.weidmueller.com

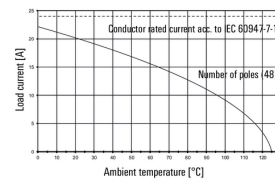
Dessins



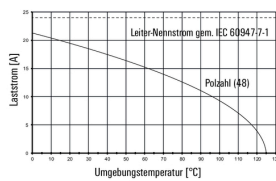
HDC MHE 4X MQT mit HDC MHE 4FQT / H07V-K2,5



HDC MHE 4X MQT with HDC MHE 4FQT / H07V-K2.5



HDC MHE 4X FQT mit HDC MHE 4MQT / H07V-K2,5



HDC MHE 4X FQT with HDC MHE 4MQT / H07V-K2.5

