

CU

Domaine d'application : Industrie

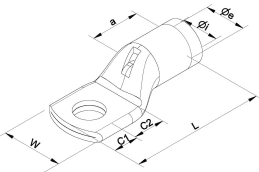
Cosses tubulaires cuivre de 6 à 400 mm²

Description :

- ✓ Etamage électrolytique.
- ✓ Autres revêtements sur demande.
- ✓ Fût avec entrée chanfreinée.

Note : Les sections de câbles souples mentionnées dans ce tableau sont données à titre indicatif, il convient toujours d'effectuer une vérification, compte tenu des différentes compositions de ces câbles.

Note : Cosses coudées à 45° ou 90°, rajouter le suffixe 45E ou 90E à la référence (exemple : CU50-12-90E).



Section câble (mm ²)	Code article	Réf.	Conditionnement	Bornage Ø (mm)	W	Ø i	Ø e	C1	C2	a	L	Matrice
10	7365180	CU10-6	100	6	11	4,6	6,8	6	6,3	9,5	27,5	...ECU10

Note : Les sections de câbles souples mentionnées dans ce tableau sont données à titre indicatif, il convient toujours d'effectuer une vérification, compte tenu des différentes compositions de ces câbles. Note : Cosses coudées à 45° ou 90°, rajouter le suffixe 45E ou 90E à la référence (exemple : CU50-12-90E).

