

EQUIPEMENT 1 BOUCHON NPT	REFERENCE S.I.B.			Pas mm	H mm	E mm	L mm
	LAITON		NPT				
	Brut	Nickelé					

B6p x 1/4" NPT M	D 4606 830	D 4606 930	1/4 " NPT	1,411	15	15	18
B6p x 3/8" NPT M	D 4608 830	D 4608 930	3/8 " NPT		19	15	18
B6p x 1/2" NPT M	D 4612 830	D 4612 930	1/2 " NPT	1,814	23	20	23
B6p x 3/4" NPT M	D 4620 830	D 4620 930	3/4 " NPT		29	20	24
B6p x 1" NPT M	D 4628 830	D 4628 930	1 " NPT	2,209	36	25	29
B6p x 1" 1/4 NPT M	D 4635 830	D 4635 930	1" 1/4 NPT		45	25	29
B6p x 1" 1/2 NPT M	D 4641 830	D 4641 930	1" 1/2 NPT		50	26	31
B6p x 2" NPT M	D 4647 830	D 4647 930	2 " NPT		64	27	33
B6p x 2" 1/2 NPT M	D 4650 830	D 4650 930	2" 1/2 NPT	3,175	80	40	47
B6p x 3" NPT M	D 4660 830	D 4660 930	3 " NPT		100	42	50
B6p x 4" NPT M	D 4680 830	D 4680 930	4 " NPT		125	44	53

REPÈRE	DESIGNATION	MATIERE
1	BOUCHON Ex d NPT	LAITON

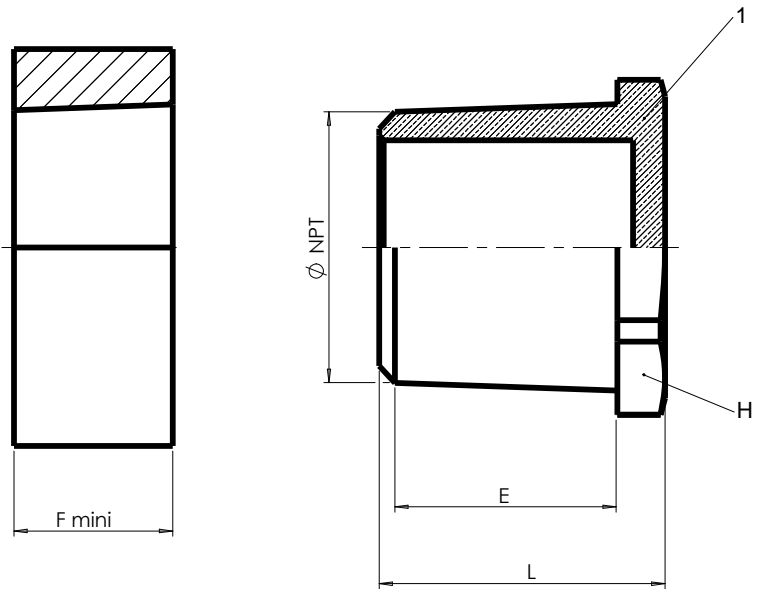
Caractéristiques	
Mode de protection :	Ex d
Groupe d'appareils :	II
Catégories :	2 et 3
Atmosphères :	G et D
Zones :	1, 2, 21, 22
Temp. d'utilisation :	- 70°C / 400°C
Indice de protection :	IP6X

Certifié conforme
BOULAY, le 28-01-2010
M.KIPPER
Resp. ATEX



REMARQUE IMPORTANTE :

**Filetage minimum en F:
Nombre de filet E > 3,5 minimum**



B	Suppression de la colonne matière inox / creation plan tableau Inox	JMG	28.01.10		28.01.10
A	Nouveau plan	MK	31/07/09		31/07/09
IND	MODIFICATIONS	NOM	DATE	VERIFIE	DATE
MATIERE : /		DIMENSIONS : /		ETAT FINAL ;	
DESIGNATION : /		CODE : /		ECH : x/x	
TOLERANCE GENE : /		DESSINE PAR : M.KIPPER	DATE : 31/07/09	VERIFIE PAR :	DATE : 31/07/09
N.F	EXCLUS	INCLUS	FIN	MOYEN	
SUIVANT NORME : /		POIDS (g) : /		IND	
RUGOSITE GENE : /				IND	

Société Industrielle de Boulay
57220 BOULAY
Accessoires de Dérivation et Raccordement

BOUCHON 6 pans ATEX
Ex d/e/tD NPT

PLAN SIB N°:
D 4600 800 B

CLIENT : CATALOGUE
PLAN CLIENT N°:

Ce document est la propriété de SIB - ADR. Il ne peut être communiqué à des tiers sans son autorisation.

A3

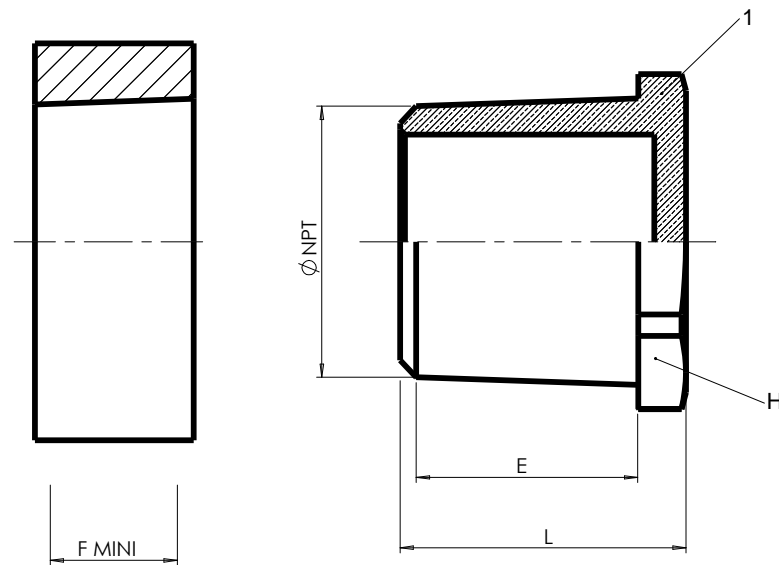
GERÄT 1 BLINDSTOPFEN NPT	REFERENZEN SIB			DER Gewindesteigung	H mm	E mm	L mm
	MESSING	MESSING VERNICKELT	NPT				

B6p x 1/4" NPT M	D 4606 830	D 4606 930	1/4 " NPT	1,411	15	15	18
B6p x 3/8" NPT M	D 4608 830	D 4608 930	3/8 " NPT		19	15	18
B6p x 1/2" NPT M	D 4612 830	D 4612 930	1/2 " NPT	1,814	23	20	23
B6p x 3/4" NPT M	D 4620 830	D 4620 930	3/4 " NPT		29	20	24
B6p x 1" NPT M	D 4628 830	D 4628 930	1 " NPT	2,209	36	25	29
B6p x 1" 1/4 NPT M	D 4635 830	D 4635 930	1" 1/4 NPT		45	25	29
B6p x 1" 1/2 NPT M	D 4641 830	D 4641 930	1" 1/2 NPT		50	26	31
B6p x 2" NPT M	D 4647 830	D 4647 930	2 " NPT	3,175	64	27	33
B6p x 2" 1/2 NPT M	D 4650 830	D 4650 930	2" 1/2 NPT		80	40	47
B6p x 3" NPT M	D 4660 830	D 4660 930	3 " NPT		100	42	50
B6p x 4" NPT M	D 4680 830	D 4680 930	4 " NPT		125	44	53

RICHTUNGS	BEZEICHNUNG	WERKSTOFF
1	Ex d BLINDSTOPFEN NPT	MESSING

EIGENSCHAFTEN	
Zündschutzart	Ex d
Gerätegruppe	II
Kategorie	2 und 3
Atmosphäre :	G und D
Zone :	1, 2, 21, 22
Temperature :	- 70°C / 400°C
IP Schutzart :	IP6X

Certifié conforme
BOULAY, le 28-01-2010
M.KIPPER
Resp. ATEX

WICHTIGE BEMÄRKUNG :

Minimal Gewinde Nehmen auf F :
Gewinde Nehmen auf > 3,5 Runden

B	Suppression de la colonne matière inox / creation plan tableau Inox	JMG	28.01.10		28.01.10
A	Nouveau plan	MK	31/07/09		31/07/09
IND	MODIFICATIONS	NOM	DATE	VERIFIE	DATE
MATIERE : /		DIMENSIONS : /		ETAT FINAL ;	
DESIGNATION : /		CODE : /		ECH : x/x	
TOLERANCE GENE : /		DESSINE PAR : M.KIPPER	DATE : 31/07/09	VERIFIE PAR :	DATE : 31/07/09
N.F EXCLUS INCLUS FIN MOYEN		Société Industrielle de Boulay 57220 BOULAY Accessoires de Derivation et Raccordement		Ce document est la propriété de SIB - ADR. Il ne peut être communiqué à des tiers sans son autorisation.	
		BLINDSTOPFEN ATEX Ex d/e/tD NPT		A3	
RUGOSITE GENE : /		SUIVANT NORME : /		POIDS (g) : /	
		CLIENT : CATALOGUE		PLAN CLIENT N°:	
		PLAN SIB N°:		IND	
		D 4600 800		B	

EQUIPEMENT 1 PLUGS NPT	EDP. Art. Nr. S.I.B.			THEARD	H mm	E mm	L mm
	BRASS	BRASS NICKELED	NPT				

B6p x 1/4" NPT M	D 4606 830	D 4606 930	1/4 " NPT	1,411	15	15	18
B6p x 3/8" NPT M	D 4608 830	D 4608 930	3/8 " NPT		19	15	18
B6p x 1/2" NPT M	D 4612 830	D 4612 930	1/2 " NPT	1,814	23	20	23
B6p x 3/4" NPT M	D 4620 830	D 4620 930	3/4 " NPT		29	20	24
B6p x 1" NPT M	D 4628 830	D 4628 930	1 " NPT	2,209	36	25	29
B6p x 1" 1/4 NPT M	D 4635 830	D 4635 930	1" 1/4 NPT		45	25	29
B6p x 1" 1/2 NPT M	D 4641 830	D 4641 930	1" 1/2 NPT		50	26	31
B6p x 2" NPT M	D 4647 830	D 4647 930	2 " NPT		64	27	33
B6p x 2" 1/2 NPT M	D 4650 830	D 4650 930	2" 1/2 NPT	3,175	80	40	47
B6p x 3" NPT M	D 4660 830	D 4660 930	3 " NPT		100	42	50
B6p x 4" NPT M	D 4680 830	D 4680 930	4 " NPT		125	44	53

PROPERTIES	
Type of protection :	Ex d
Equipment group :	II
Category :	2 and 3
Atmosphere :	G and D
Zone :	1, 2, 21, 22
Temperature :	- 70°C / 400°C
Protection grade :	IP6X

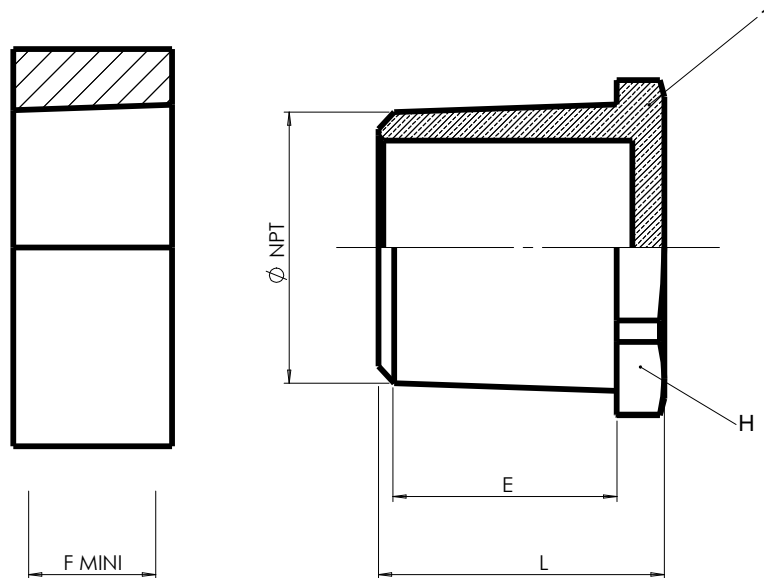
LANDMARK	PRODUCT DESCRIPTION	MATERIAL
1	Ex d PLUGS NPT	BRASS

Certifié conforme
BOULAY, le 28-01-2010
M.KIPPER
Resp. ATEX



IMPORTANT REMARK :

Minimum thread taken F :
Taken thread counted > 3,5 round



B	Suppression de la colonne matière inox / creation plan tableau Inox	JMG	28.01.10		28.01.10
A	Nouveau plan	MK	31/07/09		31/07/09
IND	MODIFICATIONS	NOM	DATE	VERIFIE	DATE
MATIERE : /		DIMENSIONS : /		ETAT FINAL ;	
DESIGNATION : /		CODE : /		ECH : x/x	
TOLERANCE GENE : /		DESSINE PAR : M.KIPPER	DATE : 31/07/09	VERIFIE PAR :	DATE : 31/07/09
N.F	EXCLUS	INCLUS	FIN	MOYEN	
		Société Industrielle de Boulay 57220 BOULAY Accessoires de Derivation et Raccordement		Ce document est la propriété de SIB - ADR. Il ne peut être communiqué à des tiers sans son autorisation.	
		PLUGS ATEX Model: Ex d/e/tD NPT		A3	
		SUIVANT NORME : /		CLIENT : CATALOGUE PLAN CLIENT N°:	
		POIDS (g) : /		PLAN SIB N°: D 4600 800	
RUGOSITE GENE : /				IND B	