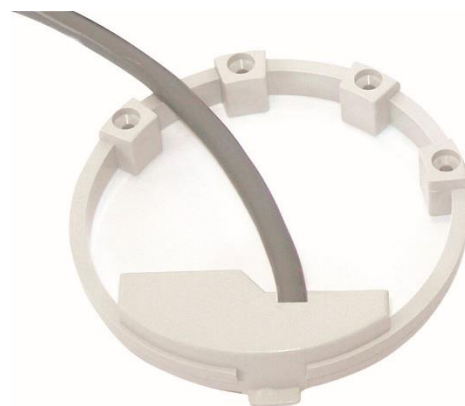


## EMETTEUR D'IMPULSIONS REED SWITCH POUR COMPTEURS PRE-EQUIPES

Emetteur d'impulsions Reed Switch à positionner sur le cadran du compteur sans arrêt de l'installation et sans masquer la lisibilité du cadran.

Montage rapide directement sur le cadran du compteur.

Installation sur des compteurs pré-équipés.



**Dimensions :** Calibre 15 à 200

**Raccordement :** Direct sur le cadran du compteur

**Température Mini :** -25°C

**Température Maxi :** +90°C

**Indice de Protection :** IP68

**Caractéristiques :** Permet le relevé à distance

Capteur Reed switch

Câble longueur 1 mètre

Montage direct

**EMETTEUR D'IMPULSIONS REED SWITCH POUR COMPTEURS PRE-EQUIPES**

**CARACTERISTIQUES :**

- Capteur Reed switch
- Montage direct sur cadran du compteur
- Câble longueur 1 mètre
- Capteur noyé dans la résine
- Indice de protection IP68
- Permet la relève à distance
- Tension : 24Vac/Vdc
- Intensité : 0.1 A max
- Température de stockage : -45°C à + 90°C

**UTILISATION :**

- Réseaux de distribution d'eau
- Température mini et maxi admissible Ts : -25°C à +90°C

**GAMME :**



- Emetteur d'impulsions Reed **Ref.2749030** (pour compteurs Ref.2701/2702/2703/2704)  
1 impulsion tous les 10L



- Emetteur d'impulsions Reed **Ref.2749031** (pour compteurs Ref.2740/2743)  
1 impulsion tous les 10L
- Emetteur d'impulsions Reed **Ref.2749034** (pour compteurs Ref.2771)  
1 impulsion tous les 1L, 10L, 100L en fonction du pré-équipement compteur



- Emetteur d'impulsions Reed **Ref.2749032** (pour compteurs Ref.2774)  
2 impulsions par litre sauf DN40 1 impulsion par litre



- Emetteur d'impulsions Reed **Ref.9821017** (pour compteurs Ref.2738-2739)  
1 impulsion tous les 10L, 100L, 1000L ou 10000L en fonction du pré-équipement compteur

**NORMALISATIONS :**

- Fabricant certifié ISO 9001 : 2015 et ISO 14001 : 2015

**PRECONISATIONS :** Les avis et conseils, les indications techniques, les propositions, que nous pouvons être amenés à donner ou à faire, n'impliquent de notre part aucune garantie. Il ne nous appartient pas d'apprécier les cahiers des charges ou descriptifs fournis. Il appartient au client de vérifier l'adéquation entre le choix du matériel et les conditions réelles d'utilisation.