

Détecteur inductif

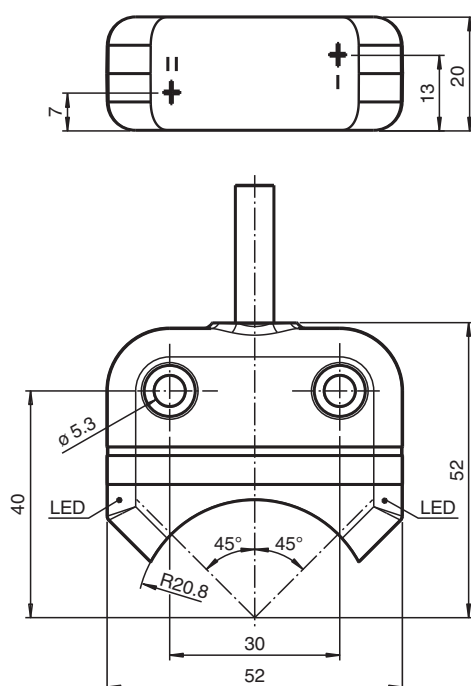
NBN4-F25-2Z4L-5M



- Montage directement sur les dispositifs d'entraînement normalisés
- Boîtier robuste de taille réduite en matière plastique de protection IP67
- Détecteur CC à 2 fils avec un courant résiduel minimal



Dimensions



Données techniques

Caractéristiques générales

Fonction de commutation		Normalement ouvert (NO)
Type de sortie		2 fils avec courant résiduel minimal
Portée nominale	s_n	4 mm
Montage		noyable
Polarité de sortie		CC
Portée de travail	s_a	0 ... 3,24 mm
Portée réelle	s_r	3,6 ... 4,4 mm typ.
Facteur de réduction r_{Al}		0,6
Facteur de réduction r_{Cu}		0,45

Date de publication: 2022-06-30 Date d'édition: 2022-06-30 : 310437_fra.pdf

Reportez-vous aux « Remarques générales sur les informations produit de Pepperl+Fuchs ».

Groupe Pepperl+Fuchs
www.pepperl-fuchs.com

États-Unis : +1 330 486 0001
fa-info@us.pepperl-fuchs.com

Allemagne : +49 621 776 1111
fa-info@de.pepperl-fuchs.com

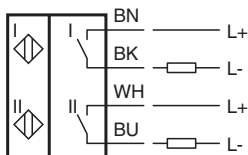
Singapour : +65 6779 9091
fa-info@sg.pepperl-fuchs.com

PF PEPPERL+FUCHS




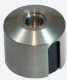
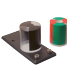
Données techniques

Facteur de réduction $r_{1,4301}$		1
Facteur de réduction r_{St37}		1,2
Type de sortie		2x 2 fils
Valeurs caractéristiques		
Tension d'emploi	U_B	5 ... 30 V CC
Fréquence de commutation	f	0 ... 500 Hz
Course différentielle	H	typ. 5 %
Protection contre l'inversion de polarité		protégé
Protection contre les courts-circuits		pulsé
Chute de tension	U_d	$\leq 4,5$ V
Courant d'emploi	I_L	4 ... 100 mA
Courant résiduel	I_r	120 ... 200 μ A typ. 175 μ A pour 25 °C
Retard à la disponibilité	t_v	≤ 100 ms
Visualisation de l'état de commutation		LED jaune
conformité de normes et de directives		
Conformité aux normes		
Normes		EN 60947-5-2:2007 EN 60947-5-2/A1:2012 IEC 60947-5-2:2007 IEC 60947-5-2 AMD 1:2012
Agréments et certificats		
Agrément UL		cULus Listed
agrément CCC		Les produits dont la tension de service est ≤ 36 V ne sont pas soumis à cette homologation et ne portent donc pas le marquage CCC.
Conditions environnantes		
Température ambiante		-25 ... 70 °C (-13 ... 158 °F)
Température de stockage		-40 ... 85 °C (-40 ... 185 °F)
Caractéristiques mécaniques		
Type de raccordement		câble PVC , 5 m
Section des fils		0,75 mm ²
Matériau du boîtier		PBT
Face sensible		PC
Degré de protection		IP67
Câble		
Diamètre du câble		4,3 mm \pm 0,1 mm
rayon de courbure		> 15 x Kabeldurchmesser
Masse		405 g
Couple de serrage des vis de fixation		M5 x 25 : 2,7 Nm
Remarque		montage sur dispositif d'entraînement

Connexion



Accessoires

	BT32	came pour la série F25
	BT33	came pour la série F25
	BT34	came pour la série F25
	BT32XAS	came pour la série F25
	BT43-RG-01	Activateur pour la série F25 avec boîtier de protection et plaque de montage inclus

Date de publication: 2022-06-30 Date d'édition: 2022-06-30 : 310437_fra.pdf

Reportez-vous aux « Remarques générales sur les informations produit de Pepperl+Fuchs ».

Groupe Pepperl+Fuchs
www.pepperl-fuchs.com

États-Unis : +1 330 486 0001
fa-info@us.pepperl-fuchs.com

Allemagne : +49 621 776 1111
fa-info@de.pepperl-fuchs.com

Singapour : +65 6779 9091
fa-info@sg.pepperl-fuchs.com