

BC 107,6 DEV-KIT KMGY - Kit boîtier



2202525

<https://www.phoenixcontact.com/fr/produits/2202525>

Veillez tenir compte du fait que les données affichées dans ce document PDF proviennent de notre catalogue en ligne. Vous trouverez les données complètes dans la documentation utilisateur. Nos conditions générales d'utilisation des téléchargements sont applicables.



DEV-KIT BC 107,6 : contient 1 x boîtier BC 107,6 et blocs de jonction pour C.I. (MKDS), livrés en pièces détachées

Données commerciales

Référence	2202525
Conditionnement	1 Unité(s)
Commande minimum	1 Unité(s)
Clé de vente	ACHBAC
Product key	ACHBAC
GTIN	4055626141756
Poids par pièce (emballage compris)	173,2 g
Poids par pièce (hors emballage)	24,98 g
Numéro du tarif douanier	85369010
Pays d'origine	DE

BC 107,6 DEV-KIT KMGY - Kit boîtier

2202525

<https://www.phoenixcontact.com/fr/produits/2202525>

Ce kit comprend

BC 107,6 UT HBUS BK - Embase du boîtier

2896270

<https://www.phoenixcontact.com/fr/produits/2896270>

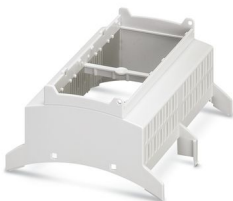


Boîtier électronique sur rail DIN pour l'utilisation dans les répartiteurs d'installation suivant la norme DIN 43880, Partie inférieure du boîtier avec base encliquetable, largeur: 107,6 mm, hauteur: 89,7 mm, profondeur: 48,9 mm, coloris: noir (9005), connexion transversale: Connecteur de bus sur rail DIN (en option), nombre de pôles connecteur transversal: 16

BC 107,6 OT U11 KMGY - Capot de boîtier

2896076

<https://www.phoenixcontact.com/fr/produits/2896076>



Boîtier électronique sur rail DIN pour l'utilisation dans les répartiteurs d'installation suivant la norme DIN 43880, Partie supérieure du boîtier (U11) avec fentes d'aération, Profondeur de montage de la technique de raccordement : 11,1 mm, largeur: 107,6 mm, hauteur: 89,7 mm, profondeur: 54,85 mm, coloris: gris clair (7035)

BC 107,6 DEV-KIT KMGY - Kit boîtier

2202525

<https://www.phoenixcontact.com/fr/produits/2202525>



BC 107,6 DKL R KMGY - Couvercle de boîtier

2896173

<https://www.phoenixcontact.com/fr/produits/2896173>



Boîtier électronique sur rail DIN pour l'utilisation dans les répartiteurs d'installation suivant la norme DIN 43880, Couvercle encliquetable (verrouillé), largeur: 107,6 mm, hauteur: 45 mm, profondeur: 8 mm, coloris: gris clair (7035)

BC 53,6 BS U11 KMGY - Bouchon

2896225

<https://www.phoenixcontact.com/fr/produits/2896225>



Boîtier électronique sur rail DIN pour l'utilisation dans les répartiteurs d'installation suivant la norme DIN 43880, Bouchons pour points de connexion non équipés (U11), largeur: 53,6 mm, hauteur: 27,27 mm, profondeur: 11,05 mm, coloris: gris clair (7035)

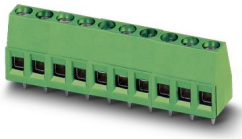
2202525

<https://www.phoenixcontact.com/fr/produits/2202525>

MKDS 1,5/ 3 - Bloc de jonction C.I.

1715035

<https://www.phoenixcontact.com/fr/produits/1715035>

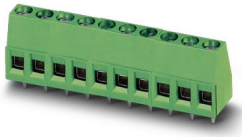


Bloc de jonction C.I., intensité nominale: 17,5 A, tension de référence (III/2): 400 V, section nominale: 1,5 mm², nombre de potentiels: 3, nombre de rangées: 1, nombre de pôles par rangée: 3, gamme d'articles: MKDS 1,5, pas: 5 mm, type de raccordement: Raccordement vissé avec bague, surface d'attaque des vis: L Fente longitudinale, montage: Soudage à la vague, sens d'enfichage conducteur/circuit imprimé: 0 °, coloris: vert, Disposition des broches: Brochage linéaire, Longueur de broche [P]: 3,5 mm, nombre de picots par potentiel: 1, type de conditionnement: emballé dans un carton. L'article est juxtaposable à différents nombres de pôles !

MKDS 1,5/ 4 - Bloc de jonction C.I.

1715048

<https://www.phoenixcontact.com/fr/produits/1715048>



Bloc de jonction C.I., intensité nominale: 17,5 A, tension de référence (III/2): 400 V, section nominale: 1,5 mm², nombre de potentiels: 4, nombre de rangées: 1, nombre de pôles par rangée: 4, gamme d'articles: MKDS 1,5, pas: 5 mm, type de raccordement: Raccordement vissé avec bague, surface d'attaque des vis: L Fente longitudinale, montage: Soudage à la vague, sens d'enfichage conducteur/circuit imprimé: 0 °, coloris: vert, Disposition des broches: Brochage linéaire, Longueur de broche [P]: 3,5 mm, nombre de picots par potentiel: 1, type de conditionnement: emballé dans un carton. L'article est juxtaposable à différents nombres de pôles !

Caractéristiques techniques

Propriétés du produit

Type de produit	Ensemble de boîtiers empilables
Type de boîtier	Boîtier électronique sur rail DIN pour l'utilisation dans les répartiteurs d'installation suivant la norme DIN 43880
Ouverture de ventilation disponible	oui
Série de boîtiers	BC

Dimensions

Largeur	107,6 mm
Longueur	89,7 mm

Indications sur les matériaux

Coloris	gris clair (7035)
Classe d'inflammabilité selon UL 94	V0
Qualité de surface	non traité
Matériau du boîtier	polycarbonate

Conditions environnementales et de durée de vie

Conditions ambiantes

Code IP max. à atteindre	IP20
Température ambiante (fonctionnement)	-40 °C ... 105 °C (en fonction de la puissance dissipée)

Indications concernant le circuit imprimé

Type de fixation de circuits imprimés	Verrouillage
---------------------------------------	--------------

Montage

Type de montage	Encliqueter
Emplacement pour le montage	parallèlement au rail DIN

BC 107,6 DEV-KIT KMGY - Kit boîtier



2202525

<https://www.phoenixcontact.com/fr/produits/2202525>

Classifications

ECLASS

ECLASS-11.0	27182702
ECLASS-13.0	27190301

ETIM

ETIM 9.0	EC001031
----------	----------

UNSPSC

UNSPSC 21.0	31261500
-------------	----------

BC 107,6 DEV-KIT KMGY - Kit boîtier



2202525

<https://www.phoenixcontact.com/fr/produits/2202525>

Conformité environnementale

China RoHS	Période d'utilisation conforme (EFUP) : 50 ans Vous trouverez des informations sur les substances dangereuses dans la déclaration du fabricant dans l'onglet « Téléchargements »
------------	---

BC 107,6 DEV-KIT KMGY - Kit boîtier

2202525

<https://www.phoenixcontact.com/fr/produits/2202525>



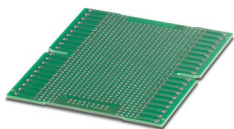
Accessoires

BC 107,6/40 U11 HBUS DEV-PCB - C.I.

2202544

<https://www.phoenixcontact.com/fr/produits/2202544>

Plaque conductrice pour le kit BC 107,6 DEV



HBUS 107,6-16P-1S DEV-KIT BK - Connecteur-bus sur profilé

2202545

<https://www.phoenixcontact.com/fr/produits/2202545>

Connecteur enfichable bus pour le raccordement de modules BC sur le profilé-support ; approprié pour les kits BC DEV, comprend HBUS 107,6 et connecteur mâle



Phoenix Contact 2024 © - Tous droits réservés

<https://www.phoenixcontact.com>

PHOENIX CONTACT SAS

52 Boulevard de Beaubourg Emerainville

77436 Marne La Vallée Cedex 2 France

+33 (0) 1 60 17 98 98

documentation@phoenixcontact.fr