

## ÉCROU UNIVERSEL-ECN, M6 TIGE

### CATALOG NUMBER

**ECNUNI06**



### FEATURES

Écrou universel pour rail destiné aux profils en-C

### CARACTÉRISTIQUES DU PRODUIT

Article Number: 585430

Material: Acier

Finish: Électrozingué

Channel Type: E0; E0L; E1; E2; E2L; E3; E4

Rod Size: M6

Épaisseur: 4-mm

A: 24-mm

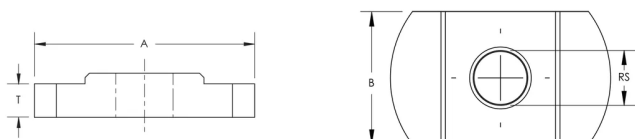
B: 15-mm

### ADDITIONAL PRODUCT DETAILS

Sliding force F2 is limited to 600 N for all types of Nuts and T-Bolts for C-channel System.

Écrous et boulons en T pour système de canal en C	
Type de canal en C	Force de traction F1
E0	1100 N
E0L	800 N
E1	2300 N
E2	1200 N
E2L	1200 N
E3	1300 N
E4	1300 N

## DIAGRAMS



## AVERTISSEMENT

Les produits nVent doivent être installés et utilisés conformément aux consignes figurant dans les fiches d'instructions et les documents de formation des produits nVent. Les fiches d'instructions sont disponibles à l'adresse suivante: [www.nvent.com](http://www.nvent.com) et auprès de votre représentant du service client nVent. Une mauvaise installation, une utilisation incorrecte, une application erronée ou toute autre forme de non-respect scrupuleux des instructions et avertissements de nVent peuvent entraîner un dysfonctionnement du produit, des dommages matériels, des lésions corporelles graves et le décès et/ou annuler votre garantie.

### Amérique du Nord

+1.800.753.9221  
Option 1 – Customer Care  
Option 2 – Technical Support

### Europe

Netherlands:  
+31 800-0200135  
France:  
+33 800 901 793

### Europe

Germany:  
800 1890272  
Other Countries:  
+31 13 5835404

### APAC

Shanghai:  
+ 86 21 2412 1618/19  
Sydney:  
+61 2 9751 8500



Our powerful portfolio of brands:  
nVent.com **CADDY ERICO HOFFMAN RAYCHEM SCHROFF**  
**TRACER**