

**MANUFACTURER'S DECLARATION OF CONFORMITY**  
**DICHIARAZIONE DI CONFORMITA' DEL COSTRUTTORE**

No.	65594723	
Issuer's name <i>Nome del costruttore:</i>	GEWISS S.p.A.	
Issuer's address <i>Indirizzo del costruttore:</i>	Via A. Volta, 1 24069 Cenate Sotto (BG) ITALY	
Subject of the declaration <i>Oggetto della dichiarazione:</i>	FR60149N	
Main ratings: <i>Dati principali:</i>	<ul style="list-style-type: none"> <li>➤ Rated voltage / <i>Tensione nominale</i> <span style="float: right;">U<sub>n</sub> = 400 Vac</span></li> <li>➤ Rated insulation voltage / <i>Tensione nominale di isolamento</i> <span style="float: right;">U<sub>i</sub> = 400 Vac</span></li> <li>➤ Rated operational voltage / <i>Tensione nominale di impiego</i> <span style="float: right;">U<sub>e</sub> = 400 Vac</span></li> <li>➤ Rated impulse withstand voltage / <i>Tensione nominale di tenuta a impulso</i> <span style="float: right;">U<sub>imp</sub> = 4 kV</span></li> <li>➤ Rated current of the assembly / <i>Corrente nominale del quadro</i> <span style="float: right;">I<sub>nA</sub> = 32 A</span></li> <li>➤ Rated peak withstand current / <i>Corrente nominale ammissibile di picco</i> <span style="float: right;">I<sub>pk</sub> = 10 kA</span></li> <li>➤ Rated conditional short-circuit current / <i>Corrente nominale di cortocircuito condizionata</i> <span style="float: right;">I<sub>cc</sub> = 4,5 kA</span></li> <li>➤ SCPD / <i>Dispositivo di protezione contro il cortocircuito</i> <span style="float: right;">/</span></li> <li>➤ Rated frequency / <i>Frequenza nominale</i> <span style="float: right;">f<sub>n</sub> = 50 Hz</span></li> <li>➤ Degree of protection / <i>Grado di protezione</i> <span style="float: right;">IP 65</span></li> <li>➤ Form of the internal separation / <i>Forma della segregazione interna</i> <span style="float: right;">1</span></li> <li>➤ Pollution degree / <i>Grado di inquinamento</i> <span style="float: right;">3</span></li> <li>➤ EMC disturbances in environments / <i>Ambiente EMC</i> <span style="float: right;">B</span></li> <li>➤ Conditions of installation / <i>Condizioni di installazione</i> <span style="float: right;">/</span></li> </ul>	
	<ul style="list-style-type: none"> <li>➤ Mechanical impact protection / <i>Protezione contro l'impatto meccanico</i> <span style="float: right;">Mobile ACS / ASC mobile IK 08</span></li> <li>➤ Dimensions / <i>Dimensioni (Width - Height - Depth / Base - Altezza - Profondità)</i> <span style="float: right;">320-510-133 mm</span></li> <li>➤ Weight / <i>Peso</i> <span style="float: right;">8,5 kg</span></li> </ul>	

We declare that the products mentioned in subject are designed and manufactured in conformity with the requirements of following harmonized standards:

*Dichiariamo che i prodotti citati in oggetto sono progettati e costruiti conformemente ai requisiti delle seguenti norme armonizzate:*

Document No. / <i>Documento N.</i>	Title / <i>Titolo</i>	Date of issue / <i>Data di emissione</i>
➤ EN 61439-1	Low-voltage switchgear and controlgear assemblies - Part 1: General rules <i>Apparecchiature assemblate di protezione e di manovra per bassa tensione (quadri BT) - Parte 1: Regole generali</i>	2011
➤ EN 61439-4	Low-voltage switchgear and controlgear assemblies - Part 4: Particular requirements for assemblies for construction sites (ACS) <i>Apparecchiature assemblate di protezione e di manovra per bassa tensione (quadri BT) Parte 4: Prescrizioni particolari per quadri per cantiere (ASC)</i>	2013

and therefore meeting the essential requirements of the Directives:  
*e quindi rispondenti ai requisiti essenziali delle Direttive:*

- 2014/35/EU                       2014/34/EU                       Reg.(EU) n.305/2011  
 99/5/EC                               2014/30/EU

Signed for and on behalf of:  
*Firmato per conto di:* GEWISS S.p.A.

Place and Date:  
*Luogo e Data* Cenate Sotto, 1<sup>st</sup> July 2016

MATTEO GAVAZZENI ..... *Matteo Gavazzeni* .....  
 Industrial Property, Standards,  
 Quality Marks and Certifications Manager

# GEWISS

## CARATTERISTICHE SPECIFICATION

Serie/Series: FR

Codice/Code: FR60149N

FR60149N

Un: 400 V

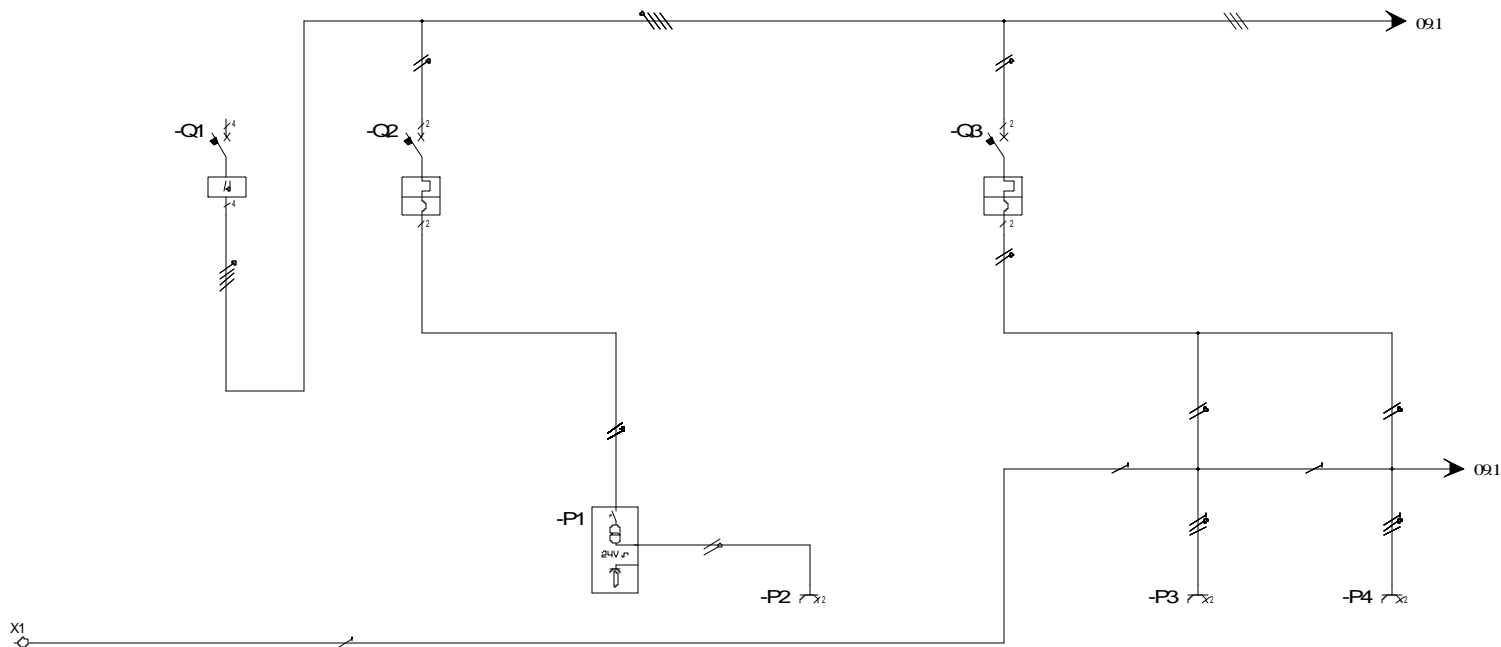
Uaux:

f: 50 Hz

Icc: 4,5 KA

I<sub>p</sub>: 65

In: 32A



UTENZA USE	DENOMINAZIONE DENOMINATION		MORSETTIERA TERMINAL BOARD	INTERRUTTORE GENERALE MAINSWITCH	PROTEZIONE PRESE 1-2 OUTLETS 1-2 PROTECTION	PRESA 1 OUTLET 1	PRESA 2 OUTLET 2	PROTEZIONE PRESE 2-3 OUTLETS 2-3 PROTECTION	PRESA 3 OUTLET 3	PRESA 4 OUTLET 4			
	TIPO / TYPE	POT./TOT.POWER Kw											
	POT./POWER Kw	In A				GW66359N	16	GW62365	16	90031154	16	GW62227H	16
	COEF. CONTEMP.	COS φ				0,8		0,8		0,8		0,8	
INTERRUTTORE O SEZIONATORE MAINSWITCH	COSTRUTTORE / CONSTRUCTOR			GEWISS	GEWISS			GEWISS					
	TIPO / TYPE		GW40402	GWD4322	GW90605			GW90607					
	N. POLI/N.POLES	In A		4	40	1P+N	6	1P+N	16				
	I <sub>th</sub> A	I <sub>ch</sub> A			30mA	4,5		4,5					
	I <sub>m</sub> (o curva/or curve) A	Pd A				C		C					
FUSIBILE FUZE	TIPO / TYPE												
	CAIBRO/CALBRE	A											
CONTATTORE CONTACTOR	TIPO / TYPE												
	In A	Ph											
RELE TERMICO THERMAL RELAY	TIPO / TYPE												
	TARATURA / CALIBRATION	A											
LINEA DI POTENZA POWER LINE	TIPO CAVO / CABLE TYPES		2X2,5MMQ 1X6MMQ	4X2,5, 3X6MMQ	4X2,5MMQ	2X2,5MMQ	2X2,5MMQ	4X2,5MMQ	3X2,5MMQ	3X2,5MMQ			
	FORMAZIONE / FORMATION		PE	L1,L2,L3,N	L1,N	L1,N	L1,N	L2,N	L2,N,PE	L2,N,PE			
	LUNGHEZZA / LENGHT	m											
	I <sub>z</sub> A												
	C.d.T. aIn %	C.d.T. alb %											
	Zk mΩ	Zs mΩ											
	I <sub>k</sub> trifase/monof. kA	I <sub>k</sub> fase/terra kA											
	MORSETTIERA / TERMINAL BOARD												

# GEWISS

CODICE : FR60149N  
CODE :

PROGETTO : Schema elettrico  
PROJECT : Electric diagram

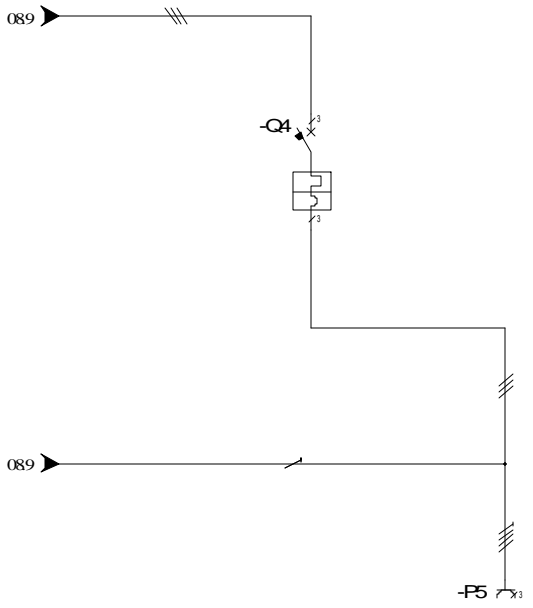
FOGLIO 02  
DI 03

TITOLO / TITLE: Schema unifilare  
Wire electric diagram

01 ◀ ▶ 03

REV. DATA/DATE FIRMA / SIGN. MODIFICA / MODIFY

DIS: Crocca A. DATA/DATE: 01/07/2016



UTENZA USE	DENOMINAZIONE DENOMINATION		PROTEZIONE PRESA 5 OUTLET 5 PROTECTION		PRESA 5 OUTLET 5											
	TIPO / TYPE	POT./TOT.POWER Kw	In	A	GW62242H	32										
	POT./POWER Kw	In	A													
INTERRUTTORE O SEZIONATORE MAINSWITCH	COSTRUTTORE / CONSTRUCTOR		GEWISS													
	TIPO / TYPE		GW90270													
	N. POLI/N.POLES	In	A	3	32											
	lth	A	A	6												
FUSIBILE FUZE	TIPO / TYPE															
	CALIBRO/CALBRE		A													
CONTATTORE CONTACTOR	TIPO / TYPE															
	In	A	Ph	kW												
RELE' TERMICO THERMAL RELAY	TIPO / TYPE															
	TARATURA / CALIBRATION		A													
LINEA DI POTENZA POWER LINE	TIPO CAVO / CABLE TYPES		3X6MMQ		4X6MMQ											
	FORMAZIONE / FORMATION		L1,L2,L3		L1,L2,L3,PE											
	LUNGHEZZA / LENGHT		m													
	Iz		A													
	C.d.T.	aIn	%	C.d.T.	alb	%										
Zk	mΩ	Zs	mΩ													
Ik tifase/monof.		kA	Ik1 fase/terra	kA												
MORSETTIERA / TERMINAL BOARD																



CODICE : CODE :	FR60149N	PROGETTO : PROJECT :	Schema elettrico Electric diagram	FOGLIO 03 DI 03
TITOLO / TITLE: Schema unifilare Wire electric diagram				02
DIS: Crocca A.			DATA/DATE: 01/07/2016	

REV.	DATA/DATE	FIRMA / SIGN.	MODIFICA / MODIFY
------	-----------	---------------	-------------------