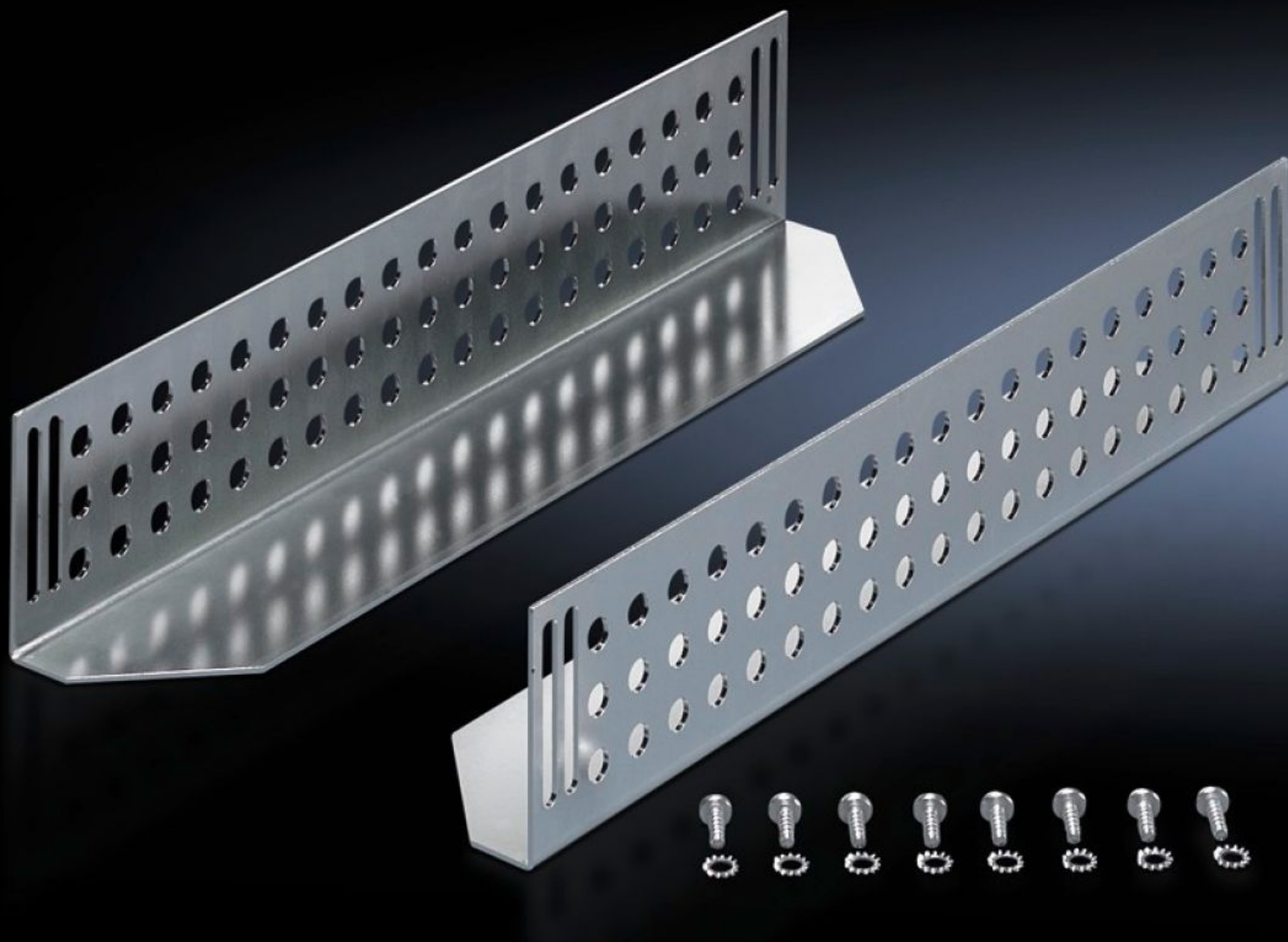
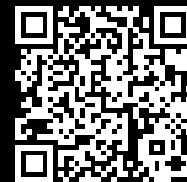


# Rittal – The System.

Faster – better – everywhere.



## DK 7963.310 Glissières

État: 28/10/2022 (La source: [rittal.com/fr-fr](http://rittal.com/fr-fr))

ENCLOSURES

POWER DISTRIBUTION

CLIMATE CONTROL

IT INFRASTRUCTURE

SOFTWARE & SERVICES

FRIEDHELM LOH GROUP



# DK 7963.310 - Glissières pour TE

Pour le montage entre un niveau de fixation arrière et avant, pour supporter des composants en pouces lourds.

## Caractéristiques

Référence	DK 7963.310
Description produit	Pour le montage entre les plans de fixation 19" avant et arrière. Les glissières servent à soutenir les composants 19" lourds.
Matériau	Tôle d'acier
Finition	Zinguée
Composition de la livraison	Matériel de fixation inclus
Distance between mounting levels	395 mm
Load capacity static	800 N
Surface portante	Largeur: 85 mm Profondeur: 324 mm
Convient à	Type de coffret: TE 8000 EL
Dimensions de montage	Installation depth for components: 482,6 mm Largeur de montage pour les composants: 19"
Unité d'emballage	2 p.
Poids/UE	1,76 kg
Taux de cuivre (kg / pièce)	0
Numéro du tarif douanier	73269098
EAN	4028177443938
ETIM 7.0	EC002620
ECLASS 8.0	27189261

# Approbation

---

Approbation

GOST