



Amorceurs

SND 58 220-240V 50/60HZ

Amorceurs HID pour systèmes en série

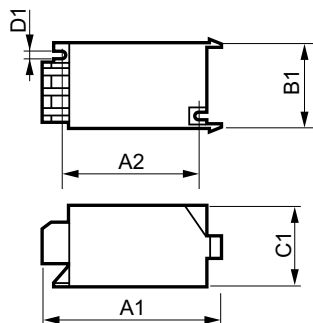
Données du produit

| Caractéristiques électriques | |
|--|----------------|
| Tension d'entrée | 220 à 240 V |
| Fréquence linéaire | 50 to 60 Hz |
| Fréquence d'entrée | 50 à 60 Hz |
| Câblage | |
| Type de connecteur | Vis |
| Températures | |
| Gamme de températures ambiantes | -20 °C à 85 °C |
| Température maximale du produit (max.) | 90 °C |
| Matériaux et finitions | |
| Corps du luminaire | SNI-85 |

| Normes et recommandations | |
|-------------------------------|-----------------------------|
| Homologation | Marquage CE Certificat ENEC |
| Données logistiques | |
| Code EOC | 871150093068230 |
| Nom du produit de la commande | SND 58 220-240V 50/60Hz |
| Code de commande | 93068230 |
| Quantité par pack | 1 |
| Conditionnement par carton | 48 |
| Code 12NC | 913700185166 |
| Nom de produit complet | SND 58 220-240V 50/60HZ |
| Codes EAN/UPC - Boîte | 8711500930699 |

Amorceurs

Schéma dimensionnel



| Product | D1 | C1 | A1 | A2 | B1 |
|-------------------------|--------|---------|---------|---------|---------|
| SND 58 220-240V 50/60Hz | 4,3 mm | 38,5 mm | 84,5 mm | 65,0 mm | 41,5 mm |

