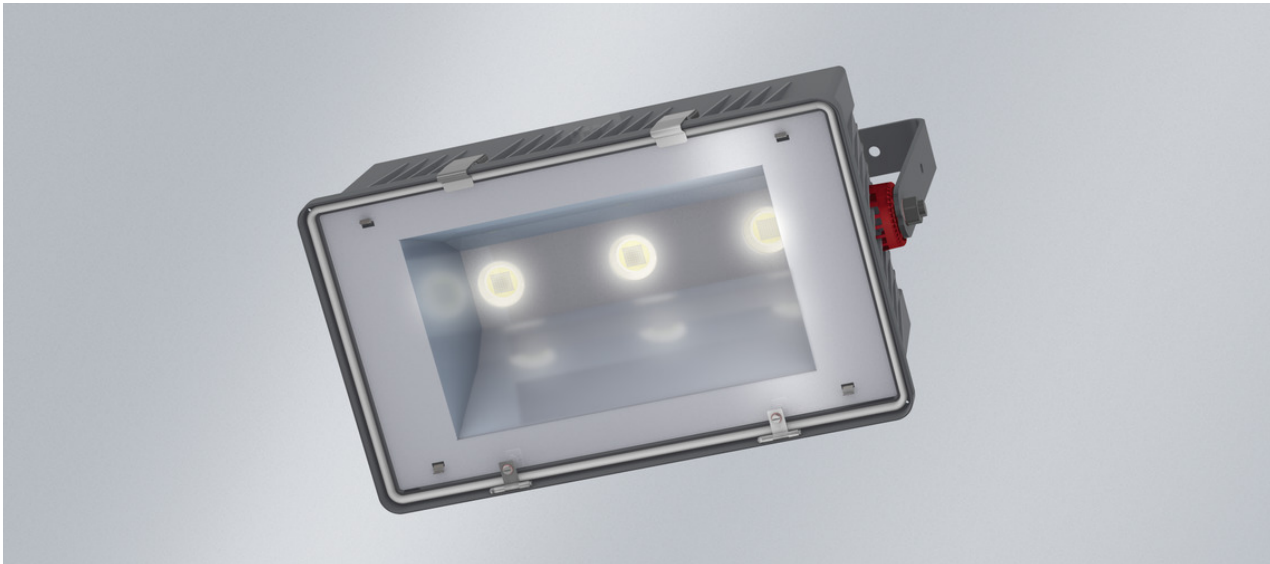


POLARIS 186 HT

19000 lm, 114 W, Vitre en verre trempé sécurit transparent, Intensif, étrier orientable, transversal

Code article: 988 187 05 63 - H1

LED

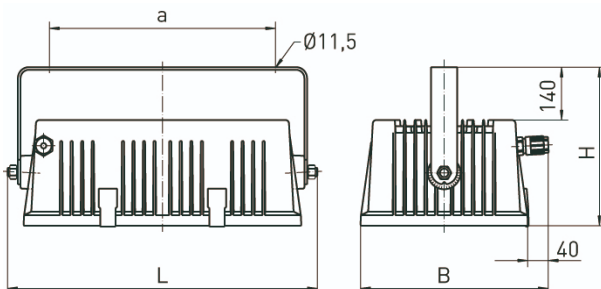


L'illustration peut différer

XARA® optional

Intensif

DIMENSIONS



L	589 mm
B	357 mm
H	340 mm
a	430 mm
Poids maxi	13 kg

DESCRIPTION

Projecteur avec COB LED. Convient pour les entrepôts frigorifiques, halls de stockage, zones d'expédition ainsi qu'à l'extérieur, sur grues industrielles ainsi qu'en option dans les atmosphères chlorées, comme les piscines par exemple. **Version POLARIS HT jusqu'à +65 °C.** Corps robuste en fonte d'aluminium sous pression, surface laquée, RAL 9006. Utilisable à l'intérieur comme à l'extérieur, conformément à l'indice de protection IP 65. Joint en caoutchouc synthétique siliconé résistant au vieillissement et non déformable. Vitre de protection rabattable, sans cadre, en polycarbonate transparent (résistant aux chocs) ou vitre en verre trempé sécurit (ESG) transparente ou structurée. Réflecteur interne en aluminium (MIRO-SILVER®) avec logement pour filtre prismatique visant à limiter l'éblouissement latéral (ADP), radial (CDP) ou longitudinal (LDP). Luminaire prêt à être monté et raccordé. Tension d'alimentation 220-240 V CA/CC. Fixation plafond par deux boulons M10 ou étrier orientable en acier inoxydable.

Version haute température HT

Driver DALI intégré. Raccordement rapide par système de connectique LUCON®. Température ambiante maximale jusqu'à +65 °C.

POLARIS 186 HT

19000 lm, 114 W, Vitre en verre trempé sécurit transparent, Intensif, étrier orientable, transversal

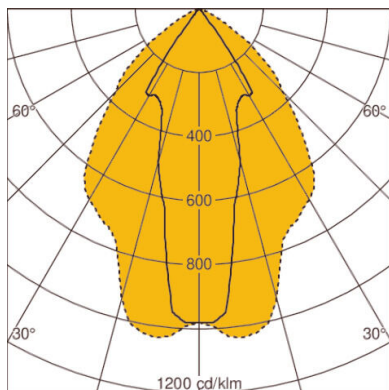
Code article: 988 187 05 63 - H1

CARACTÉRISTIQUES

Version	186 HT	Réglable	orientable
Lampe	Module LED	max. Puissance système	114 W
Durée de vie de la lampe	L80 B10 > 60.000 h à +65°C	Température de couleur	blanc, 850/5000 K, Ra > 80
Température ambiante habituelle	-35°C jusqu'à +65°C	Cohérence des couleurs (ellipse de McAdam)	SDCM3
Nombre de lampe	3 lampe(s)	Flux lumineux de la lampe	19000 lm
Matériau du corps de l'appareil	Aluminium	Efficacité lumineuse	140.7 lm/W
Couleur / Corps	aluminium, similaire à RAL9006	Classe de protection	I
Matériau / Fermeture	Vitre en verre trempé sécurit transparent	Indice de protection (IP)	IP65
Répartition lumineux	Intensif	Appareillage	appareil de service LED commandé par courant, DALI (câble de commande supplémentaire de 2 x 1,5 mm ²), 230 V - 240 VAC/DC, 0/ 50/ 60 Hz
Garantie fabricant	5 années	Valeur UGR (4H8H)*	17
ENEC / VDE	Oui / Oui	Résistance aux chocs	IK09
EL (Emergency Lighting)	Non	Type de montage	Apparent, Étrier orientable, transversal, Montage au plafond, Montage individuel
Résistance	Résistant à la poussière, Résistant à l'ammoniaque, Étanche à l'eau	Interchangeabilité du driver électronique	Appareil d'alimentation remplaçable par un professionnel

* L'UGR mentionnée ci-dessus est basée sur un exemple de calcul. La valeur effective ne peut être déterminée qu'au moyen d'une étude d'éclairage.

DIAGRAMME



LOR: 84,0%